

SIARR

11 - 87



NOTICE DE MONTAGE

FICHER : BUREAU\NOTICE\DEMONTAGE\SIARR\NDM11\NDM1187-C - FOLIO NDM1187-C

WESTFALIA

32174360001

PREPARATION

- * Démonter les feux arrière.
- * Démonter le pare-chocs.
- * Déposer et supprimer l'absorbeur.
- * Réaliser une découpe dans le pare-chocs selon croquis.

MONTAGE

- * Présenter à l'intérieur des longerons les 2 bras de tirage A et B, puis les fixer, sans serrer, aux points X à l'aide de la visserie X.
- * Fixer l'attelage aux points V et W avec les ensembles visserie V et W.

FINITION

- * Monter la rotule en présentant la tête de vis Z à l'intérieur du support (écrous / rondelles à l'extérieur)
- * Serrer l'ensemble en commençant par les bras A et B aux couples indiqués ci-dessous.

BLOC VISSERIE

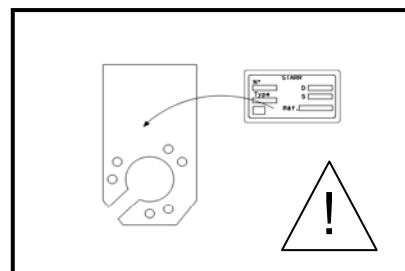
V | 2 vis HM10x30
2 rondelles CS10

W | 2 vis HM10x35
2 rondelles CS10
2 écrous HM10

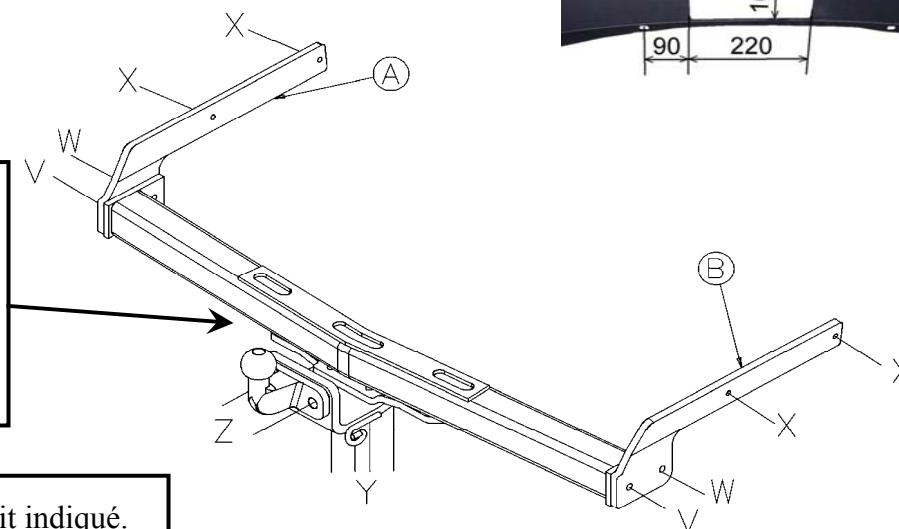
Y | 4 vis HM112x30
4 rondelles CS12

X | 4 vis HM10x30
4 rondelles CS10
4 rondelles plates 10,5x36 max.

Z | 2 vis HM16x45
2 écrous HM16
2 rondelles DEC16



! Coller l'étiquette à l'endroit indiqué.



NOTA : Le branchement d'un faisceau universel réf. 8526 est **strictement impossible** sur ce véhicule (dégats prévisibles).

Utiliser impérativement soit un faisceau spécifique ou un boîtier réf. 8530.

Type	Homologation de Type n°	Poids Total maxi autorisé	Poids Total remorquable	Charge verticale maxi	Valeur D
Attelage pour VOLKSWAGEN TOURAN	e11*94/20*01*4701	2 290 kg	1 500 kg	75 kg	8,89 kN

NOTA : Schéma électrique à l'intérieur de nos faisceaux universels ou personnalisés.

COUPLES DE SERRAGE :

M16	AC8.8	19,5daNm	M12	AC10.9	11,4daNm	M8	AC8.8	2,3daNm
M16	AC10.9	27,5daNm	M10	AC8.8	4,7daNm	M8	AC10.9	3,3daNm
M12	AC8.8	8,1daNm	M10	AC10.9	6,7daNm			

ATTENTION : (pour connaître les caractéristiques d'utilisation consulter la carte grise)

Installé suivant nos recommandations, cet attelage vous donnera entière satisfaction. Nous dégageons toute responsabilité en cas de transformation ou d'utilisation illicite de celui-ci.

SIARR
11 - 87



ASSEMBLY INSTRUCTIONS

WESTFALIA
32174360001

PREPARATION

- * Remove the rear lights.
- * Remove the bumper.
- * Dismantle and remove the absorber.
- * Make a cut in the bumper as per the sketch.

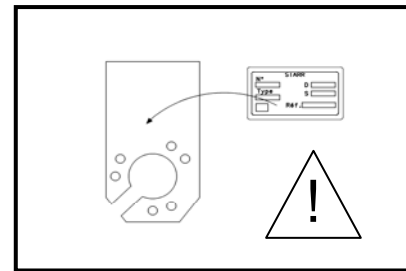


ASSEMBLY

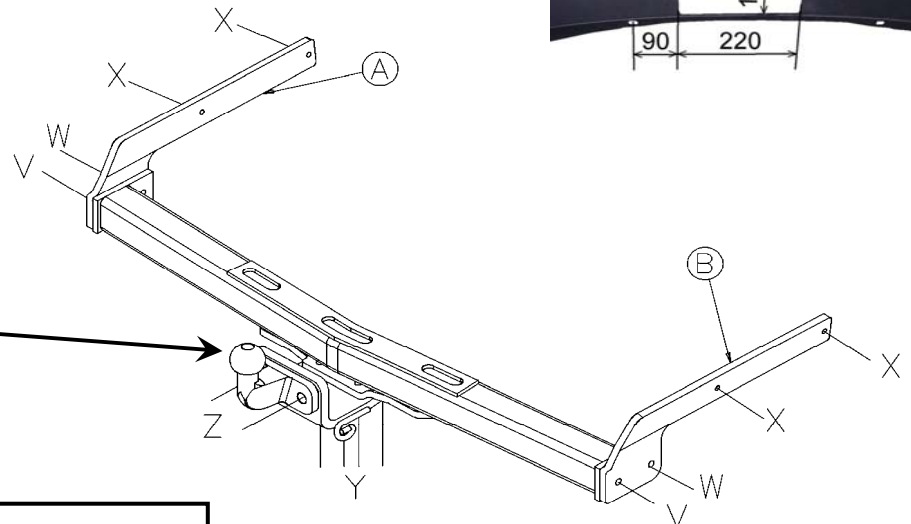
- * Position the 2 towing arms A and B inside the longitudinals, then fasten them, without tightening, to the points marked X using fastening kit X.
- * Fasten the tow bar to the points marked V and W using fastening kits V and W.

FINISHING

- * Fit the tow ball by positioning screw head Z inside the support (nuts / washers on the outside).
- * Tighten all of the nuts, bolts and screws starting with arms A and B to the torques indicated below.



Affix the sticker in the position



FASTENING KIT

V | 2 off HM10x30 screws
2 off CS10 washers

W | 2 off HM10x35 screws
2 off CS10 washers
2 off HM10 nuts

Y | 4 off HM112x30
4 off CS12 washers

X | 4 off HM10x30 screws
4 off CS10 washers
4 off 10,5x36 max. plain washers

Z | 2 off HM16x45 screws
2 off HM16 nuts
2 off DEC16 washers

NB : Connecting a universal wiring kit ref.8526 is **absolutely impossible** on the vehicle (may cause damage).
It is essential to use either a dedicated wiring kit or a relay box ref.8530.

Type	Type Approval No.	Max. Total Authori. Weight	Max. Total Towable Weight	Max. Vertical load	Value D
Tow bar for VOLKSWAGEN TOURAN	e11*94/20*01*4701	2 290 kg	1 500 kg	75 kg	8,89 kN

NB : Electrical diagram inside our universal or custom wiring kits.

TORQUES :

M16	AC8.8	19,5daNm	M12	AC10.9	11,4daNm	M8	AC8.8	2,3daNm
M16	AC10.9	27,5daNm	M10	AC8.8	4,7daNm	M8	AC10.9	3,3daNm
M12	AC8.8	8,1daNm	M10	AC10.9	6,7daNm			

PLEASE NOTE : (to familiarise yourself with the operating characteristics refer to the log)
If this tow bar is fitted in accordance with our recommendations it will give a completely satisfaction. We cannot accept any responsibility in the event of changes to or improper use of this item.

SIARR
11 - 87



MONTÁŽNÍ POSTUP

WESTFALIA
32174360001

PŘÍPRAVA

- * Odmontujte zadní světlomety.
- * Odmontujte nárazník
- * Odmontujte a odstraňte tlumič.
- * Podle nákresu proved'te řez do nárazníku.

MONTÁŽ

- * Přiložte upínací ramena dovnitř podélníků do bodů A a B, poté je upevněte pomocí sady šroubů X do bodů X, ale neutahujte.
- * Pomocí sad šroubů V a W upevněte tažné zařízení do bodů V a W.

DOKONČOVACÍ PRÁCE

- * Přiložte hlavu šroubů Z dovnitř podpěry (matice / podložky zvenku) a namontujte kulový kloub.
- * Vše utáhněte na níže uvedené upínací momenty, začněte s rameny A a B.

SADY ŠROUBŮ

V | 2 šrouby HM10x30
| 2 podložky CS10

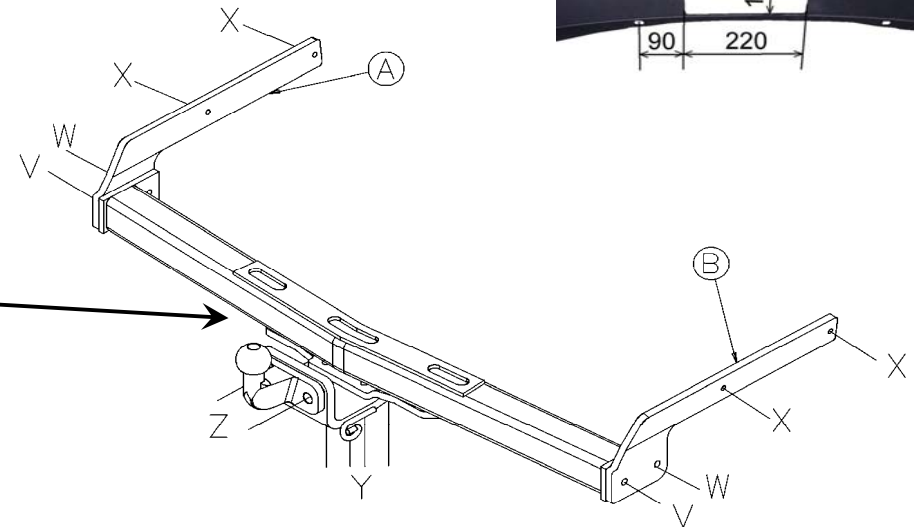
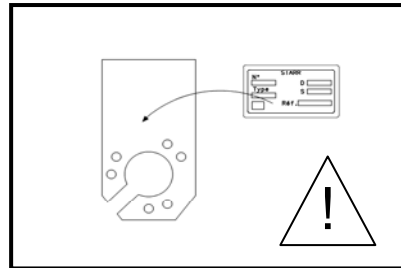
W | 2 šrouby HM10x35
| 2 podložky CS10
| 2 matice HM10

Y | 4 šrouby I 12x30
| 4 podložky CS12

X | 4 šrouby HM10x30
| 4 podložky CS10
| 4 ploché podložky 10,5x36 max.

Z | 2 šrouby HM16x45
| 2 matice HM16
| 2 podložky DEC16

! Štítek nalepte na uvedené



POZNÁMKA : Připojení univerzálního svazku u zn 8526 je u tohoto vozu **absolutně nepřipustné** (nebezpečí poškození)
Používejte výhradně buď zvláštní svazek nebo pouzdro zn. 8530.

Typ	Homologace Typu č.	Celková maximální povolená váha	Celková tažná hmotnost	Maximální vertikální zatížení	Hodnota D
Tažné zařízení pro VOLKSWAGEN TOURAN	e11*94/20*01*4701	2 290 kg	1 500 kg	75 kg	8,89 kN

POZNÁMKA: Elektrické schéma univerzálních nebo na míru upravených svazků.

UPÍNACÍ MOMENTY:

M16	AC8.8	19,5daNm	M12	AC10.9	11,4daNm	M8	AC8.8	2,3daNm
M16	AC10.9	27,5daNm	M10	AC8.8	4,7daNm	M8	AC10.9	3,3daNm
M12	AC8.8	8,1daNm	M10	AC10.9	6,7daNm			

POZOR: (uživatelské charakteristiky naleznete v technickém průkazu)

Tažné zařízení instalované dle našich doporučení vás plně uspokojí.
V případě přestavby nebo neoprávněného užívání se zbavujeme veškeré odpovědnosti

SIARR

11 - 87



MONTERINGSVEJLEDNING

WESTFALIA

32174360001

FORBEREDELSE

- * Afmonter baglygterne.
- * Afmonter kofangeren.
- * Afmonter og fjern det stødabsorberende element.
- * Foretag en skarring i kofangeren i henhold til tegningen.

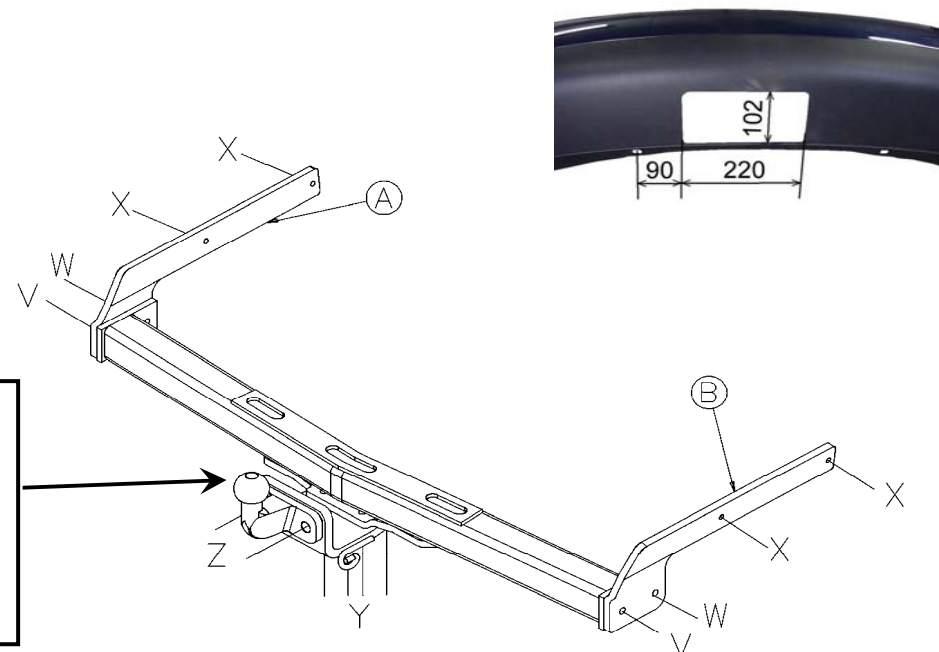
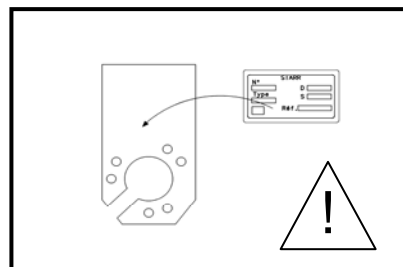
Lim mærkaten fast på det dertilhørende sted.

MONTERING

- * Placer de 2 trækstænger A og B indvendigt på vangerne og fastgør dem herefter ved punkterne X uden at tilspænde ved hjælp af befæstelserne ved X.
- * Fastgør anhængertrækket ved punkterne V og W ved hjælp af befæstelserne ved V og W.

TIL SLUT

- * Monter kugleledet ved at placere bolthovedet Z indvendigt på holderen (møtrikker/skiver udvendigt).
- * Tilspænd alt, begynd med bærearmerne A og B med nedennævnte momenter.



BEFÆSTELSER

V | 2 bolte HM10x30
2 skiver CS10

W | 2 bolte HM10x35
2 skiver CS10
2 møtrikker HM10

Y | 4 bolte HM 12x30
4 skiver CS12

X | 4 bolte HM10x30
4 skiver CS10
4 flade skiver 10,5x36 max.

Z | 2 bolte HM16x45
2 møtrikker HM16
2 skiver DEC16

NB : Tilkoblingen af et universelt ledningsnet res.delsnr.8526 er **ikke muligt** på denne bil (kan medføre skader).
Anvend kun et specielt ledningsnet eller en boks res.delsnr.8530.

Type	Godkendt typenr.	Totalvægt maks. tilladt	Totalvægt anhængervægt	Kugletryk maks.	Værdi D
Anhængertræk til VOLKSWAGEN TOURAN	e11*94/20*01*4701	2 290 kg	1 500 kg	75 kg	8,89 kN

NB: El-skema for vores universelle eller specielle ledningsnet.

TILSPÆNDINGSMOMENT:

M16	AC8.8	19,5daNm	M12	AC10.9	11,4daNm	M8	AC8.8	2,3daNm
M16	AC10.9	27,5daNm	M10	AC8.8	4,7daNm	M8	AC10.9	3,3daNm
M12	AC8.8	8,1daNm	M10	AC10.9	6,7daNm			

BEMÆRK: (for yderligere oplysninger om anvendelsesforhold henvises der til registreringsattesten)

Hvis dette anhængertræk monteres i henhold til vores anvisninger, vil det være til din fulde tilfredshed. Vi fralægger os ethvert ansvar ved ulovlig ændring eller brug af anhængertrækket.

SIARR
11 - 87



MONTAGEANLEITUNG

WESTFALIA
32174360001

VORBEREITUNG

- * Die Schlussleuchten abmontieren.
- * Stoßstange abmontieren.
- * Den Stoßdämpfer abnehmen, er wird nicht mehr benötigt.
- * Die Stoßstange gemäß Skizze einschneiden.

MONTAGE

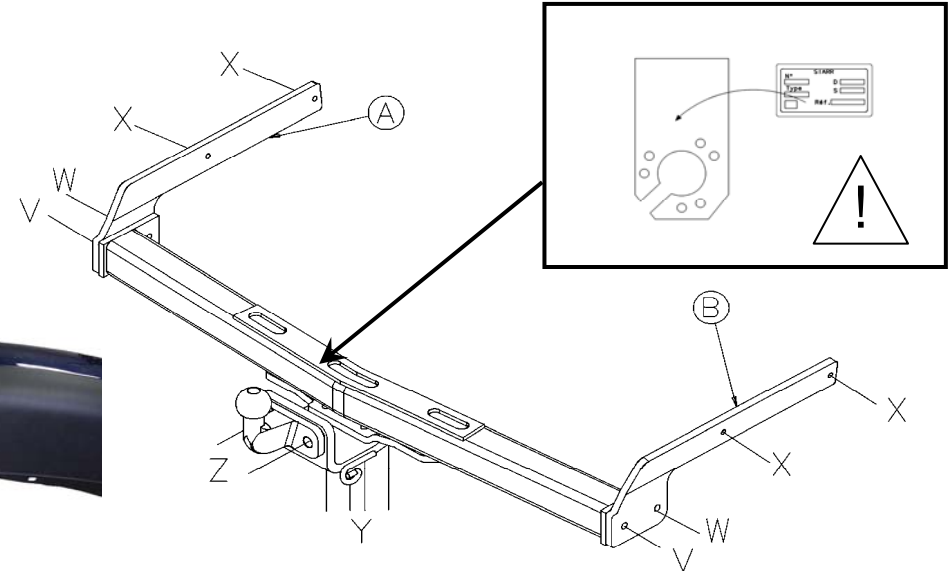
- * Die beiden Zugarme A und B in die Längsträger einlegen und mit Hilfe des Schraubensatzes X an den Punkten X befestigen, nicht festziehen.
- * Die Kupplung mit den Schraubensätzen V und W an den Punkten V und W befestigen.

FERTIGSTELLUNG

- * Die Kupplungskugel durch Einlegen des Schraubenkopfes Z in den Träger montieren (Muttern / Scheiben außen).
- * Beginnend mit den Armen A und B alles mit den nachstehend angegebenen Drehmomenten festdrehen.



Das Typenschild auf die vorgesehene Stelle



SCHRAUBENSATZ

- | | | | |
|----------|--|----------|--|
| V | 2 Schrauben HM10x30
2 Scheiben CS10 | X | 4 Schrauben HM10x30
4 Scheiben CS10
4 flache Scheiben 10,5x36 max. |
| W | 2 Schrauben HM10x35
2 Scheiben CS10
2 Muttern HM10 | Z | 2 Schrauben HM16x45
2 Muttern HM16
2 Scheiben DEC16 |
| Y | 4 Schraub 12x30
4 Scheiben CS12 | | |

HINWEIS: Der anschluss eines universal-kabelbaums mit der ref.nr.8526 ist **bei diesem fahrzeug absolut** unmöglich (schäden unvermeidlich).
Es muss unbedingt entweder ein spezialkabelbaum oder ein electrosatz mit der ref-nf.8530 benutzt werden.

Typ	EG Genehmigungs-Nr.	Maximal zulässiges Gesamtgewicht	Maximal zulässiges Anhängelast	Maximale Stützlast	Max. D-Wert
Anhängenvorrichtung VOLKSWAGEN TOURAN	e11*94/20*01*4701	2 290 kg	1 500 kg	75 kg	8,89 kN

HINWEIS: Elektroschema liegt unseren (Universal - oder spezifische) Kabelsätzen bei.

ANZUGSDREHMOMENTE:

M16 AC8.8	19,5daNm	M12 AC10.9	11,4daNm	M8 AC8.8	2,3daNm
M16 AC10.9	27,5daNm	M10 AC8.8	4,7daNm	M8 AC10.9	3,3daNm
M12 AC8.8	8,1daNm	M10 AC10.9	6,7daNm		

ACHTUNG: (Nutzungsmerkmale : siehe Fahrzeugschein)

Diese Anhängenvorrichtung wird Sie voll zufrieden stellen, wenn Sie unsere Montageanleitung befolgen.
Im Falle der unerlaubten Veränderung oder des unerlaubten Gebrauchs lehnen wir jede Haftung ab.

SIARR

11 - 87

**ΣΗΜΕΙΩΣΗ ΤΟΠΟΘΕΤΗΣΗΣ****WESTFALIA**

32174360001

ΠΡΟΕΤΟΙΜΑΣΙΑ

- * Αποτοποθετήστε τα πίσω φώτα.
- * Αποτοποθετήστε τον προφυλακτήρα.
- * Αποτοποθετήστε και καταργήστε τον απορροφητή.
- * Κάντε ένα κόψιμο στον προφυλακτήρα σύμφωνα με το σχέδιο.

ΤΟΠΟΘΕΤΗΣΗ

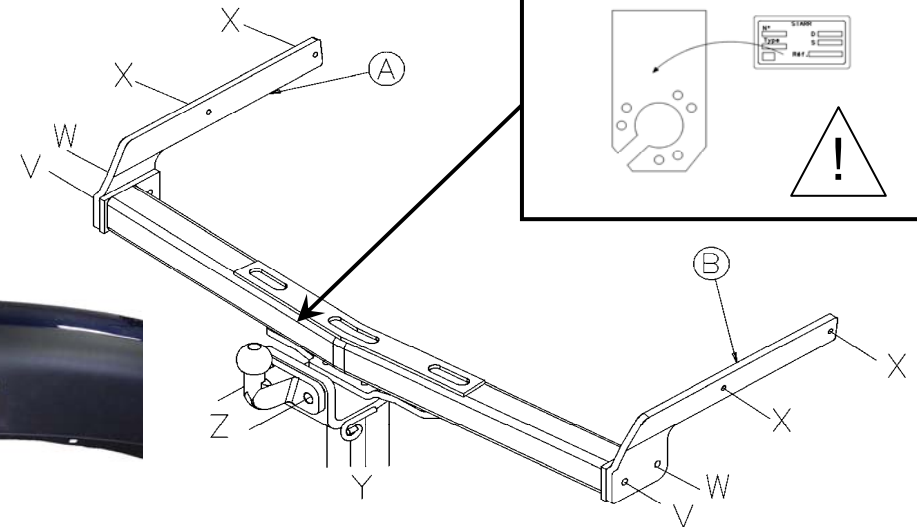
- * Φέρτε στο εσωτερικό των μηκίδων τους 2 βραχίονες έλξης Α και Β, κατόπιν στερεώστε τους, χωρίς να σφίξετε, στα σημεία X με τη βοήθεια του συνόλου κοχλιών X.
- * Στερεώστε το σύστημα ρυμούλκησης στα σημεία V και W με τα σύνολα των κοχλιών V και W.

ΤΕΛΕΙΩΜΑ

- * Τοποθετήστε τον σφαιρικό σύνδεσμο φέρνοντας την κεφαλή της βίδας Z στο εσωτερικό της βάσης (περικόχλια/ροδέλες στο εξωτερικό).
- * Σφίξτε τα πάντα αρχίζοντας από τους βραχίονες Α και Β με ροπή στρέψης που αναφέρεται παρακάτω.

ΣΥΝΟΛΑ ΚΟΧΛΙΩΝ

V	2 βίδες HM10x30 2 ροδέλες CS10	X	4 βίδες HM10x30 4 ροδέλες CS10
W	2 βίδες HM10x35 2 ροδέλες CS10 2 περικόχλια HM10	Z	2 βίδες HM16x45 2 περικόχλια HM16 2 ροδέλες DEC16
Y	4 βίδες H1 12x30 4 ροδέλες CS12		



! Κολλήστε την ετικέτα στο ενδεικνυόμενο σημείο.

ΣΗΜΕΙΩΣΗ: Η ΣΥΝΔΕΣΗ ΜΙΑΣ ΔΕΣΜΗΣ ΓΕΝΙΚΗΣ ΧΡΗΣΗΣ REF. 8526 ΕΙΝΑΙ ΑΥΣΤΗΡΑ ΑΔΥΝΑΤΗ ΣΤΟ ΟΧΗΜΑ ΑΥΤΟ (ΠΡΟΒΛΕΠΟΝΤΑΙ ΖΗΜΙΕΣ). ΧΡΗΣΙΜΟΠΟΙΗΣΤΕ ΕΠΙΤΑΚΤΙΚΑ ΕΙΤΕ ΜΙΑ ΕΙΔΙΚΗ ΔΕΣΜΗ Ή ΜΙΑ ΘΗΚΗ REF.8530.

Τύπος	Εγκριση Τύπου αριθ.	Ολικό Βάρος μέγ Επιτρεπόμενο	Ολικό Βάρος ρυμουλκίσμο	Κατακόρυφο φορτίομέγ.	Τιμή D
Σύστημα ρυμούλκησης για VOLKSWAGEN TOURAN	e11*94/20*01*4701	2 290 kg	1 500 kg	75 kg	8,89 kN

ΣΗΜΕΙΩΣΗ : Ηλεκτρικό κύκλωμα στο εσωτερικό των γενικής χρήσεως δεσμών μας ή προσωποποιημένων.

ΡΟΠΕΣ ΣΤΡΕΨΗΣ ΓΙΑ ΤΗΝ ΣΥΣΦΙΞΗ

M16	AC8.8	19,5daNm	M12	AC10.9	11,4daNm	M8	AC8.8	2,3daNm
M16	AC10.9	27,5daNm	M10	AC8.8	4,7daNm	M8	AC10.9	3,3daNm
M12	AC8.8	8,1daNm	M10	AC10.9	6,7daNm			

ΠΡΟΣΟΧΗ : (για να πληροφορηθείτε τα χαρακτηριστικά χρήσης συμβουλευτείτε την γκριζα κάρτα)

Εγκατεστημένο σύμφωνα με τις συστάσεις μας, αυτό το σύστημα ρυμούλκησης θα σας ικανοποιήσει πλήρως.

Απεκδυόμεθα πάσης ευθύνης σε περίπτωση μετατροπής ή παράνομης χρήσης αυτού.

SIARR
11 - 87



MANUAL DE MONTAJE

WESTFALIA
32174360001

PREPARACIÓN

- * Desmontar los faros traseros.
- * Desmontar el parachoques.
- * Quitar y eliminar el absorbedor.
- * Efectuar un corte en el parachoques como en el boceto.

MONTAJE

- * Presentar en el interior de los largueros los 2 brazos de tiraje A y B y fijarlos después, sin apretar, en los puntos X con ayuda del bloque de tornillería X.
- * Fijar el cuerpo de enganche en los puntos V y W con los conjuntos de tornillería V y W.

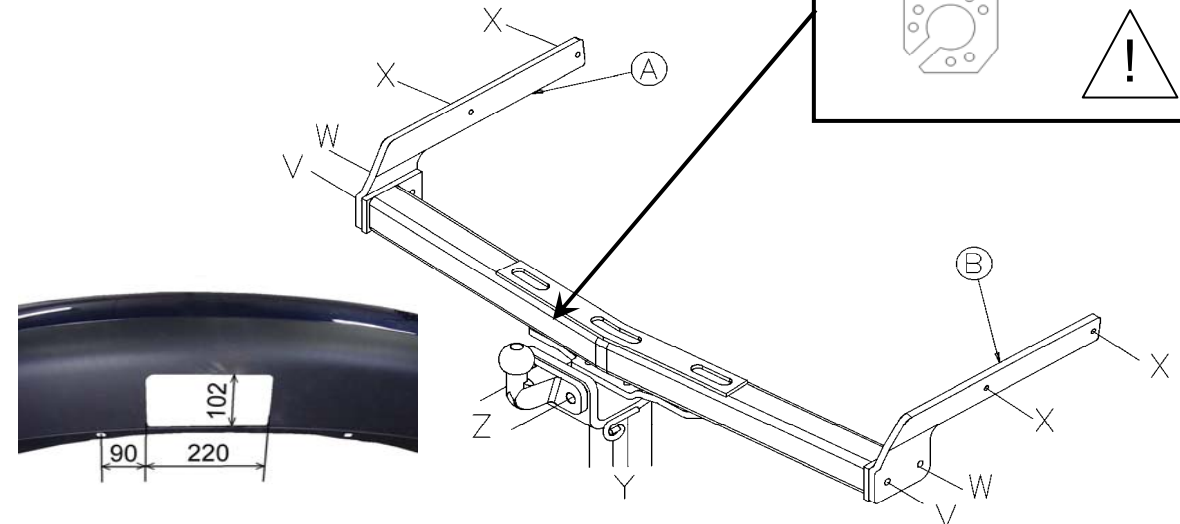
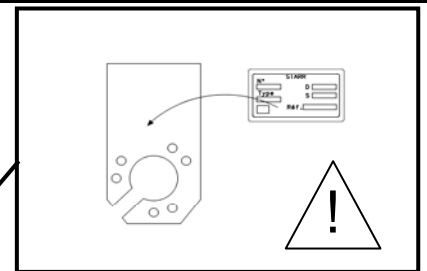
ACABADO

- * Montar la rótula presentando la cabeza de tornillo Z en el interior del soporte (tuercas / arandelas en el exterior).
- * Apretar el conjunto comenzando por los brazos A y B con los pares que se indican a continuación.

BLOQUE TORNILLERÍA

- | | | | |
|----------|---|----------|--|
| V | 2 tornillos HM10x30
2 arandelas CS10 | X | 4 tornillos HM10x30
4 arandelas CS10
4 arandelas planas 10,5x36 max. |
| W | 2 tornillos HM10x35
2 arandelas CS10
2 tuercas HM10 | Z | 2 tornillos HM16x45
2 tuercas HM16
2 arandelas DEC16 |
| Y | 4 tornillos 12x30
4 arandelas CS12 | | |

Pegar la etiqueta en el lugar indicado



NOTA : totalmente imposible conectar un haz universal ref.8526 en este vehículo (daños previsibles).
Utilizar obligatoriamente bien un haz específico o una caja ref.8530.

Tipo	Homologación de Tipo n°	Peso Total máximo autorizado	Peso Total remolcable	Carga vertical máxima	Valor D
Enganche para VOLKSWAGEN TOURAN	e11*94/20*01*4701	2 290 kg	1 500 kg	75 kg	8,89 kN

NOTA: Esquema eléctrico en el interior de nuestros haces universales o personalizados.

PARES DE APRIETE:

M16	AC8.8	19,5daNm	M12	AC10.9	11,4daNm	M8	AC8.8	2,3daNm
M16	AC10.9	27,5daNm	M10	AC8.8	4,7daNm	M8	AC10.9	3,3daNm
M12	AC8.8	8,1daNm	M10	AC10.9	6,7daNm			

ATENCIÓN: (para conocer las características de utilización, consultar el permiso de circulación)

Instalado siguiendo nuestras recomendaciones, este enganche le dará total satisfacción. No asumiremos ninguna responsabilidad en caso de que haya sido transformado o utilizado ilícitamente

SIARR

11 - 87



ASENNUSOHJEET

WESTFALIA

32174360001

VALMISTELU

- * Irrota takavalot.
- * Irrota puskuri.
- * Irrota ja poista vaimentaja.
- * Tee puskuriin leikkaus kuvan osoittamalla tavalla.

ASENNUS

- * Laita pitkittäispalkkien sisälle 2 vetovartta A ja B, kiinnitä ne ne kiristämättä pisteisiin X kiinnityskokonaisuuden X avulla.
- * Kiinnitä vetokoukku pisteisiin V ja W kiinnityskokonaisuuksien V ja W avulla.

VIIMEISTELY

- * Asenna vetonuppi laittamalla ruuvipää Z tuen sisälle (mutterit / välilevyt ulkopuolella).
- * Kiristä kokonaisuus aloittamalla varsista A ja B alla esitetyillä momenteilla.

KIINNITYSKOKONAISUUS

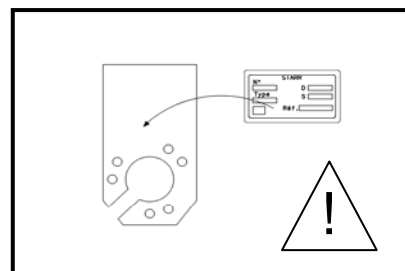
V | 2 ruuvia HM10x30
2 välilevyä CS10

W | 2 ruuvia HM10x35
2 välilevyä CS10
2 mutteria HM10

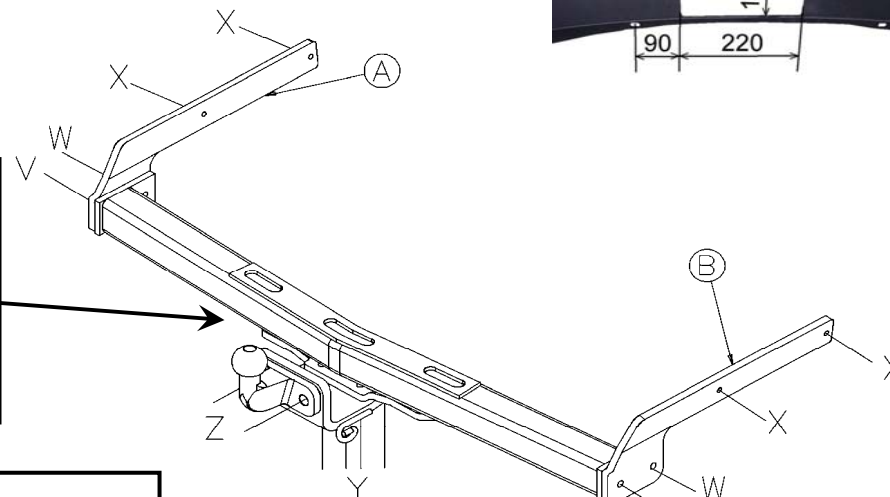
Y | 4 ruuvia HM12x25
4 välilevyä CS12

X | 4 ruuvia HM10x30
4 välilevyä CS10
4 litteää välilevyä 10,5x36 max.

Z | 2 ruuvia HM16x45
2 mutteria HM16
2 välilevyä DEC16



! Liimaa etiketti ilmoitettuun paikkaan



HUOM: yleisliitosjohdot viite 8526 on **ehdottomasti mahdoton käyttää** tässä ajoneuvossa (vahinkoja ennakoita vissa).

Käytä ehdottomasti joko erityisjohtioja tai rasiaa viite 8530.

Tyyppi	Tyyppihyväksyntä Numero	Suuri sallittu kokonaisukuorma	Vedettävissä oleva kokonaispaino	Suurin sallittu pystysuora rasitus	Arvo D
Vetokoukku VOLKSWAGEN TOURAN	e11*94/20*01*4701	2 290 kg	1 500 kg	75 kg	8,89 kN

HUOM: Sähköpiirros on yleisjohtojen tai yksilöllisten johtojen mukana.

KIRISTYSMOMENTIT:

M16	AC8.8	19,5daNm	M12	AC10.9	11,4daNm	M8	AC8.8	2,3daNm
M16	AC10.9	27,5daNm	M10	AC8.8	4,7daNm	M8	AC10.9	3,3daNm
M12	AC8.8	8,1daNm	M10	AC10.9	6,7daNm			

HUOMIO: (käyttöominaisuuksiin tutustumiseksi on katsottava rekisteriotetta)

Suosituksen mukaan asennettuna tämä vetokoukku täyttää odotuksesi.
Emme ota vastuuta, jos laitetta muutetaan tai käytetään ohjeiden vastaisesti.

SIARR

11 - 87



AVVERTENZE PER IL MONTAGGIO

WESTFALIA

32174360001

PREPARAZIONE

- * Smontare i fari posteriori.
- * Smontare il paraurti.
- * Deporre ed eliminare l'assorbitore.
- * Realizzare un sezionamento nel paraurti secondo schizzo.

MONTAGGIO

- * Posizionare all'interno dei longheroni le 2 braccia di trazione A e B, poi fissarle, senza stringere, nei punti X per mezzo del blocco viteria X.
- * Fissare il gancio del traino nei punti V e W con gli insiemi viteria V e W.

RIFINITURA

- * Montare il giunto presentando la testa della vite Z all'interno del supporto (dadi / rondelle all'esterno).
- * Stringere il tutto cominciando dalle braccia A e B alle coppie qui di seguito indicate.

BLOCCO VITERIA

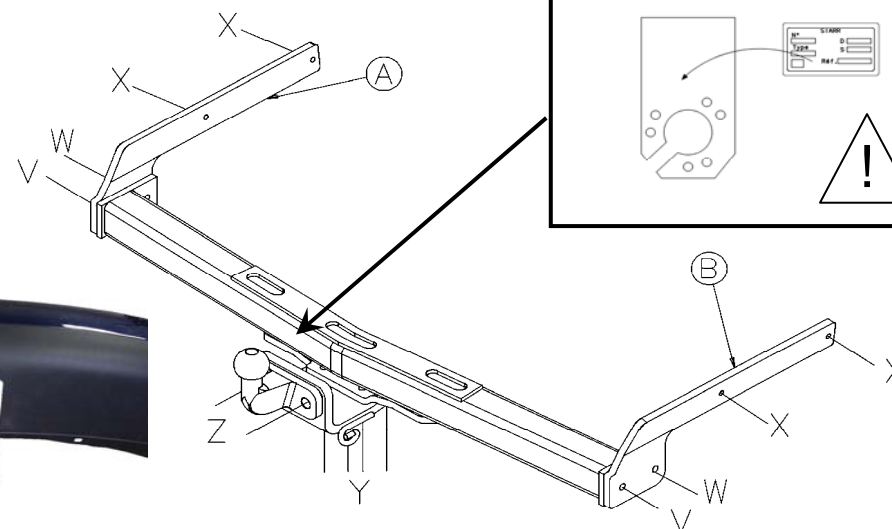
V | 2 viti HM10x30
| 2 rondelle CS10

W | 2 viti HM10x35
| 2 rondelle CS10
| 2 dadi HM10

Y | 4 viti HM 12x30
| 4 rondelle CS12

X | 4 viti HM10x30
| 4 rondelle CS10
| 4 rondelle piatte 10,5x36 max.

Z | 2 viti HM16x45
| 2 dadi HM16
| 2 rondelle DEC16



! Incollare l'etichetta nel posto

NOTA : L'inserimento di un fascio universale rif.8526 e' **assolutamente impossibile** su questo veicolo (quasi prevedibili).

Utilizzare tassativamente o un fascio specifico oppure un sostegno rif. 8530.

Tipo	Omologazione di Tipo n°	Peso totale massimo autorizzato	Peso totale Rimorchiabile	Carico verticale massimo	Valore D
Gancio da traino per VOLKSWAGEN TOURAN	e11*94/20*01*4701	2 290 kg	1 500 kg	75 kg	8,89 kN

NOTA : Schema elettrico all'interno dei nostri fasci universali o personalizzati.

COPPIE DI SERRAGGIO :

M16	AC8.8	19,5daNm	M12	AC10.9	11,4daNm	M8	AC8.8	2,3daNm
M16	AC10.9	27,5daNm	M10	AC8.8	4,7daNm	M8	AC10.9	3,3daNm
M12	AC8.8	8,1daNm	M10	AC10.9	6,7daNm			

ATTENZIONE : (per conoscere le caratteristiche d'uso consultare il libretto di circolazione)

Installato seguendo le nostre raccomandazioni, questo gancio da traino vi lascerà completamente soddisfatti.

Respingiamo ogni responsabilità in caso di trasformazione o utilizzo illecito dello stesso.

**VOORBEREIDING**

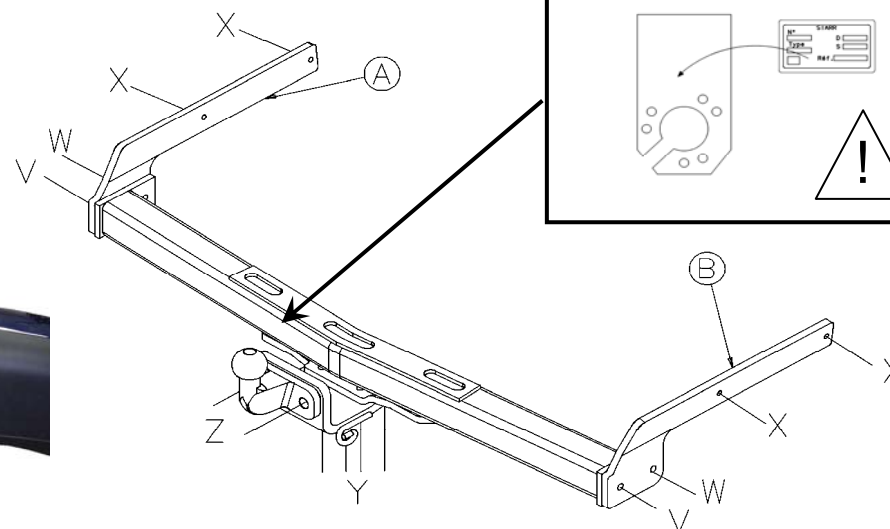
- * Demonteer de achterlampen.
- * Demonteer de bumper.
- * Verwijder de demper.
- * Maak een uitsnijding in de bumper volgens de tekening.

MONTAGE

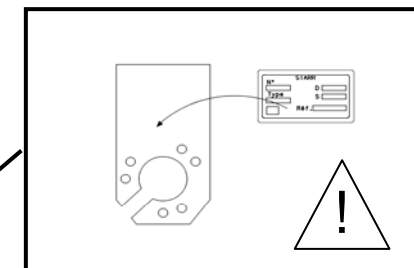
- * Plaats de 2 trekarmen A en B aan de binnenkant van de langsliggers en bevestig deze vervolgens op punten X met behulp van schroefblok X, zonder vast te draaien.
- * Bevestig de koppeling op punten V en W met behulp van alle schroeven V en W.

AFWERKING

- * Monteer de kogel en plaats hierbij de schroefkop Z aan de binnenkant van de houder (moeren/ringen aan buitenkant).
- * Schroef alles vast door met de armen A en B te beginnen, volgens onderstaande aandraaimomenten.



! Plak label op hiervoor bestemde plaats

**SCHROEFBLOK**

V | 2 schroeven HM10x30
2 ringen CS10

W | 2 schroeven HM10x35
2 ringen CS10
2 moeren HM10

Y | 4 schroeven 12x30
4 ringen CS12

X | 4 schroeven HM10x30
4 ringen CS10
4 drukplaten 10,5x36 max.

Z | 2 schroeven HM16x45
2 moeren HM16
2 ringen DEC16

NOTA BENE : Aansluiting van universele bundel ref. 8526 is **strikt onmogelijk** op dit voertuig (voorzienbare schade).

Gebruik beslist of een specifieke bundel of een behuizing ref. 8530.

Type	Goedkeuring Type n°	Max. toegestaan totaalgewicht	Totaal laadgewicht	Max. verticale belasting	Waarde D
Koppeling voor VOLKSWAGEN TOURAN	e11*94/20*01*4701	2 290 kg	1 500 kg	75 kg	8,89 kN

NOTA BENE: Bedradingsschema aan binnenkant van onze universele bundels of gepersonaliseerd.

AANDRAAIMOMENTEN:

M16	AC8.8	19,5daNm	M12	AC10.9	11,4daNm	M8	AC8.8	2,3daNm
M16	AC10.9	27,5daNm	M10	AC8.8	4,7daNm	M8	AC10.9	3,3daNm
M12	AC8.8	8,1daNm	M10	AC10.9	6,7daNm			

LET OP: (voor gebruikskennmerken het kentekenbewijs raadplegen)

Indien u de koppeling volgens onze aanbevelingen heeft geïnstalleerd, zal het u tot volle tevredenheid stemmen. Wij stellen ons niet aansprakelijk in geval van wijziging of onrechtmatig gebruik.

SIARR
11 - 87



MONTERINGSVEILEDNING

WESTFALIA
32174360001

FORBEREDELSE

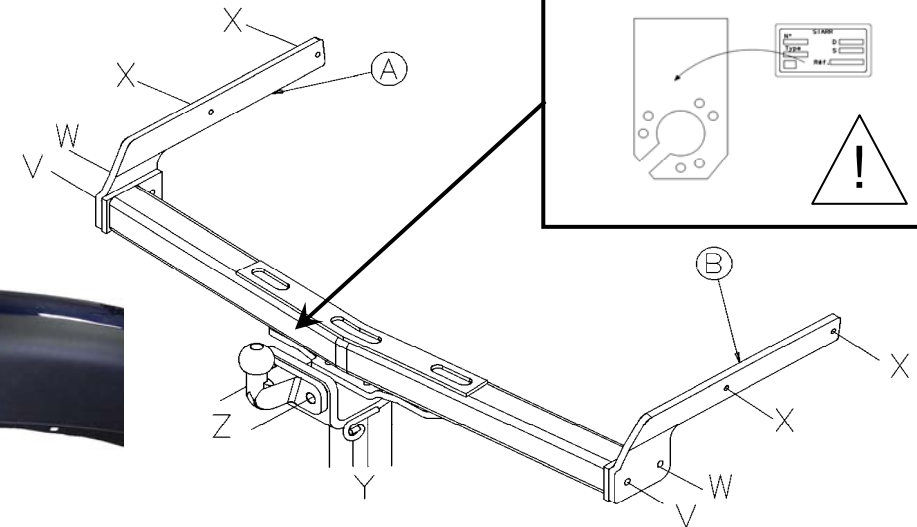
- * Demonter baklysene.
- * Demonter støtfangeren.
- * Løsne og fjern lydputten.
- * Lag et snitt i støtfangeren som vist i tegningen.

MONTERING

- * Ta frem de 2 trekkstengene A og B på innsiden av lengdebjelkene og fest dem til punktene X med skruesettet, uten å stramme.
- * Fest tilhengerfestet til punktene V og W med skruene V og W.

ENDELIG UTFØRING

- * Monter kuleleddet ved å plassere skruehodet Z på innsiden av støtteelementet (muttere/skiver på yttersiden).
- * Stram til enheten ved å begynne med bæreamene A og B, i henhold til dreiningsmomentene angitt under.



! Lim etiketten på som angitt

SKRUESETT

V | 2 skruer HM10x30
2 skiver CS10

W | 2 skruer HM10x35
2 skiver CS10
2 muttere HM10

Y | 4 skruer H 12x30
4 skiver CS12

X | 4 skruer HM10x30
4 skiver CS10
4 tetningsskiver 10,5x36 max.

Z | 2 skruer HM16x45
2 muttere HM16
2 skiver DEC16

MERKNAD : Tilkopling av universallys ref.8526 er **helt umulig** på dette bilen (forutsigbare skader).

Bruk kun enten en spesifikt lys eller et hus ref.8530.

Type	Homologering type nr.	Total vekt maks. godkjent	Total vekt mulig med tilhenger	Totalvekt tilhenger maks. avstand	Verdi D
Tilhengerfeste til VOLKSWAGEN TOURAN	e11*94/20*01*4701	2 290 kg	1 500 kg	75 kg	8,89 kN

MERKNAD: Elektrisk skjema finnes i våre generelle eller personliggjorte brosjyrer.

DREININGSMOMENTER:

M16	AC8.8	19,5daNm	M12	AC10.9	11,4daNm	M8	AC8.8	2,3daNm
M16	AC10.9	27,5daNm	M10	AC8.8	4,7daNm	M8	AC10.9	3,3daNm
M12	AC8.8	8,1daNm	M10	AC10.9	6,7daNm			

ADVARSEL: (for kunnskap om bruksegenskapene, se vognkortet)

Ved å installere innretningen i samsvar med våre anbefalinger vil du få maksimalt utbytte av dette tilhengerfestet.

Vi fraskriver oss alt ansvar hvis tilhengerfestet endres eller brukes på ulovlig måte.

SIARR

11 - 87



INSTRUKCJA MONTAŻU

WESTFALIA

32174360001

PRZYGOTOWANIE

- * Zdemontować tylne światła
- * Zdemontować zderzak.
- * Zdjąć i usunąć absorber.
- * Wykonać wycięcie w zderzaku według szkicu.

MONTAŻ

- * Po wewnętrznej stronie podłużnicy ramy ułożyć 2 ramiona ciągnące A i B, następnie zamocować je, bez dokręcania, w punktach X, używając śrub X.
- * Zamocować dyszel w punktach V i W, za pomocą śrub V i W.

WYKOŃCZENIE

- * Zamocować przegub w taki sposób, aby główka śruby Z była po wewnętrznej stronie (nakrętka/podkładki po stronie zewnętrznej).
- * Dokręcić zgodnie z momentami dokręcenia podanymi poniżej, rozpoczynając od ramion A i B.

ZESTAW ŚRUB

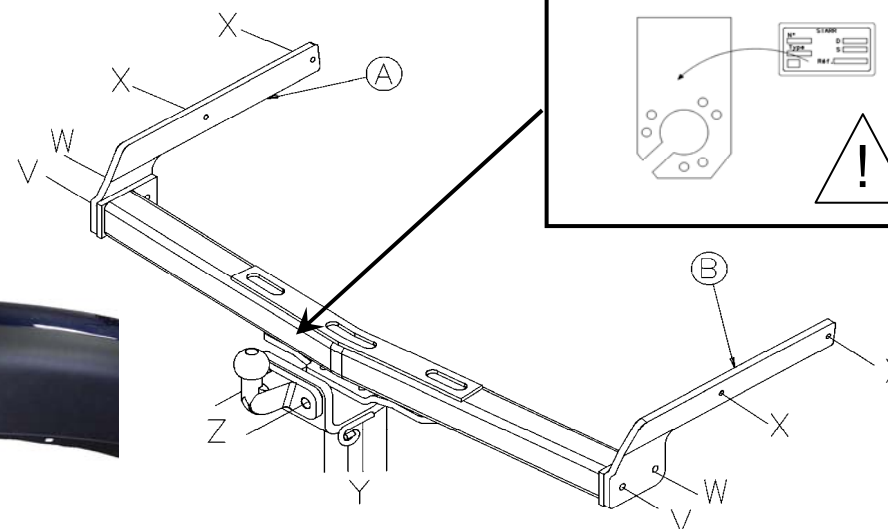
V | 2 śruby HM10x30
| 2 okrągłych podkładkach CS10

W | 2 śruby HM10x35
| 2 okrągłych podkładkach CS10
| 2 nakładki HM10

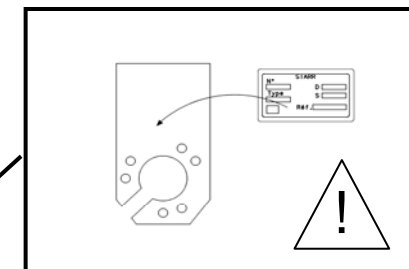
Y | 4 śruby Hl 12x30
| 4 okrągłych podkładkach CS12

X | 4 śruby HM10x30
| 4 okrągłych podkładkach CS10
| 4 płaskie podkładki
| okrągłe 10,5x36 max.

Z | 2 śruby HM16x45
| 2 nakładki HM16
| 2 okrągłych podkładkach DEC16



! Nakleić etykietę w oznaczonym



UWAGA : Podłączenie woązki uniwersalnej nr8526 jest **absolutnie niemożliwe** w tym pojezdzie (prawdopodobne uszkodzenia).
Stosować koniecznie wiązkę specyficzną lub puszkę nr.8530.

Typ	Homologacja typu nr	Ciężar całkowity <small>holowania / dopuszczalny</small>	Ciężar całkowity <small>holowania / dopuszczalny</small>	Maksymalne obciążenie pionowe	Wartość D
Dyszel holowniczy do VOLKSWAGEN TOURAN	e11*94/20*01*4701	2 290 kg	1 500 kg	75 kg	8,89 kN

Uwaga: schemat elektryczny dołączony do wiązki podłączeniowej uniwersalnej lub specjalnej

MOMENTY DOKRĘCENIA

M16	AC8.8	19,5daNm	M12	AC10.9	11,4daNm	M8	AC8.8	2,3daNm
M16	AC10.9	27,5daNm	M10	AC8.8	4,7daNm	M8	AC10.9	3,3daNm
M12	AC8.8	8,1daNm	M10	AC10.9	6,7daNm			

UWAGA (charakterystyki użytkowania należy sprawdzić w dowodzie rejestracyjnym)

Dyszel holowniczy będzie funkcjonował we właściwy sposób po zainstalowaniu go zgodnie z zaleceniami.
Nie ponosimy żadnej odpowiedzialności w przypadku wprowadzenia zmian lub niedozwolonego użycia

SIARR

11 - 87



MONTERINGSANVISNING

WESTFALIA

32174360001

FÖRBEREDELSE

- * Demontera bakljusen.
- * Ta bort stötfångaren.
- * Ta bort absorbatoren.
- * Gör ett snitt i stöthållaren enligt bilden.

MONTERING

- * Placera de 2 fästarmarna A och B inuti långbalkarna. Fäst, utan att dra åt, i punkterna X med hjälp av skruvblock X
- * Fäst kopplingsanordningen i punkterna V och W med skruvblock V och W.

SLUTLIGEN

- * Montera kulledelet genom att placera skruvhuvudet A inuti stödet. (muttrar/fjäderbricka utanpå).
- * Dra åt. Börja med armarna A och B enligt vridmomentanvisningarna här under.

SKRUVBLOCK

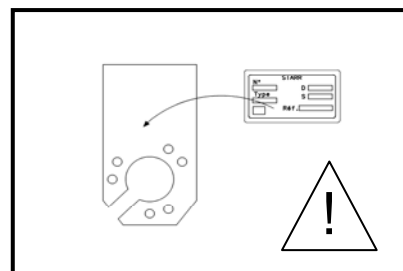
V | 2 skruvar HM10x30
| 2 fjäderbrickor CS10

W | 2 skruvar HM10x35
| 2 fjäderbrickor CS10
| 2 muttrar HM10

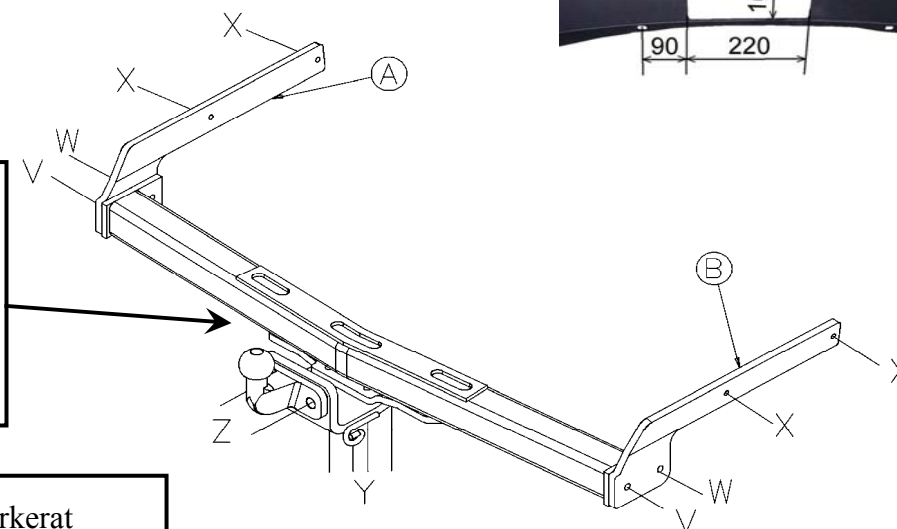
Y | 4 skruvar 12x30
| 4 fjäderbrickor CS12

X | 4 skruvar HM10x30
| 4 fjäderbrickor CS10
| 4 rundbrickor 10,5x36 max.

Z | 2 skruvar HM16x45
| 2 muttrar HM16
| 2 fjäderbrickor DEC16



! Klistra dit etiketten på markerat



MÄRK VÄL : Att koppla in en universell plattsats ref.8526 **är strängt förbjudet** på detta fordon (orsakar stora skador).
Använd endast antingen en specialanpassad plattsats eller en låda ref. 8530.

Typexemplar	Typgodkännande Av typexemplar n°	Totalvikt Maxi-vikt	Totalvikt bogserbar	Vertikal maxi-vikt	Värde D
Montering av VOLKSWAGEN TOURAN	e11*94/20*01*4701	2 290 kg	1 500 kg	75 kg	8,89 kN

Observera: Elektriskt schema finns i våra allmänna eller mer specialiserade anvisningar

VRIDMOMENT:

M16	AC8.8	19,5daNm	M12	AC10.9	11,4daNm	M8	AC8.8	2,3daNm
M16	AC10.9	27,5daNm	M10	AC8.8	4,7daNm	M8	AC10.9	3,3daNm
M12	AC8.8	8,1daNm	M10	AC10.9	6,7daNm			

VARNING: (Läs igenom det grå bladet för att ta reda på rådande användningsvillkor)

Om du monterar produkten enligt våra anvisningar kommer du uppnå bästa möjliga resultat
Vi avsäger oss allt ansvar i de fall kunden inte följt våra anvisningar fullt ut.

Dispositivo di traino tipo : **11 - 87**
Per autoveicolo : **Volkswagen Touran**
Tipo funzionale :

Classe e tipo di attacco : **A50-X**
Omologazione : **d11*94/20*01*4701**
Valore D : **8,89 kN**
Carico verticale max. S : **75 kg**
Massa rimorchiabile : vedi carta di circolazione dell'autoveicolo

In base alla Direttiva europea 94/20, la massa massima rimorchiabile del dispositivo di traino è determinata dal valore di prova "D" così definito :

$$D = (T \times C) / (T + C) \times 0,00981 = (2290 \times 1500) / (2290 + 1500) \times 0,00981 = 8,89 \text{ kN}$$

dove : T = Massa complessiva max. della motrice (in kg) e C = Massa rimorchiabile max. della motrice (in kg)

DICHIARAZIONE DI CORRETTO MONTAGGIO :

la sottoscritta Ditta dichiara che il dispositivo di traino tipo _____ è stato installato a regola d'arte, nel rispetto dei punti d'attacco e delle prescrizioni fornite dalla Casa costruttrice

sul veicolo **Volkswagen Touran**

targato **11 - 87**

Luneray li 15/04/2008

Si dichiara inoltre di aver informato l'utente del veicolo sull'USO e MANUTENZIONE del dispositivo stesso.

timbro et firma

S.I.A.R.R.

SAS au capital de 2.074.000 €

BP 11 - Rue du Général de Gaulle

76810 LUNERAY

Tél. 02 35 85 32 57 - Fax 02 35 85 63 22

RC Dieppe 642 750 152 B - APE 343Z