

GB

Autocode-Mini
Getting Started Guide
Original operating instructions

Pages 2-12

PC Software
Installation Instructions
Original operating instructions

Pages 13-28

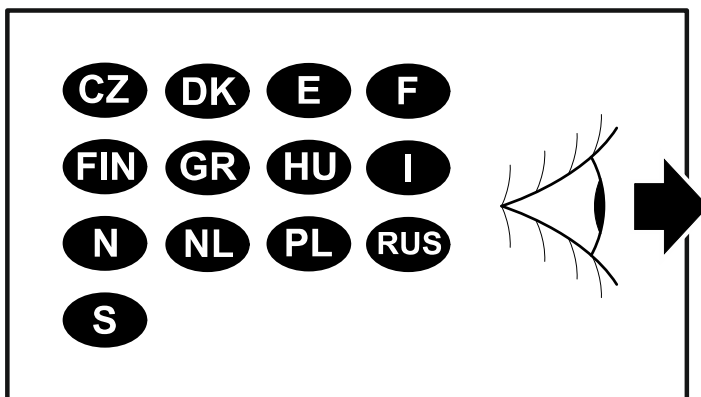
S

Autocode-Mini
Startguide

Sidan 2-12

PC-programvara
Installationsanvisning

Sidan 13-28



www.westfalia-manuals.com



Autocode-Mini Getting Started Guide

This guide provides you with details of how to use your Autocode-Mini.

Contents

Technical help line	3
Legal and safety notices	4
Features & specifications.....	6
Kit contents.....	7
Autocode-Mini navigation	7
Menu & icons.....	8
Quick Start Guide.....	12

Autocode-Mini Startguide

Den här guiden vägleder dig steg för steg för att komma igång med användningen av din Autocode-Mini.

Innehåll

<i>Technische Support-Hotline</i>	<i>3</i>
<i>Rechts- und Sicherheitshinweise.....</i>	<i>5</i>
<i>Funktionen & Spezifikationen</i>	<i>6</i>
<i>Lieferumfang.....</i>	<i>7</i>
<i>Autocode-Mini Navigation.....</i>	<i>7</i>
<i>Menü & Icons</i>	<i>8</i>
<i>Kurzbedienungsanleitung</i>	<i>12</i>

GB

Autocode-Mini - Towing coding solution

Please read this information carefully before using your new Autocode-Mini handset

Thank you for purchasing your Autocode-Mini towing coding solution tool. Please refer to these instructions when using the tool. If you experience any difficulty then please contact the technical help line on the number below:

TECHNICAL HELP LINE NO. +44 1225 702 104

(English speaking support)

S

Autocode-Mini – Verktöget för kodning av släpvagnsdrift

Läs igenom denna information noggrant innan du använder din nya Autocode-Mini-enhet.

Tack för att du har valt en Autocode-Mini. Denna anvisning hjälper dig att använda din enhet. Kontakta den tekniska supporten på följande nummer om det skulle uppstå problem:

HOTLINE FÖR TEKNISK SUPPORT: +49 5242 907 500

(kundservice på tyska)

Please observe the following legal and safety notices:

- We recommend only installing original Westfalia-Automotive CAN bus electrical wiring kits intended for use with the particular vehicle. If wiring kits from other manufacturers are used, we cannot guarantee functionality or successful coding with the Autocode-Mini.
- Please check in the instruction manual for the relevant wiring kit whether coding or activation of the vehicle for trailer operation is intended.
- Only those vehicles which are included in the current applications list can be activated using the Autocode-Mini. The current list is available as a downloadable PDF file from www.westfalia-automotive.com/de/downloads.
- Please observe any guidelines or restrictions regarding trailer operation in the vehicle manual.
- Due to the wide range of options available in a vehicle model series, it is possible that in the case of recently introduced vehicles not all control elements will be fully encoded. Westfalia-Automotive will rectify any errors or incomplete coding as soon as possible and will make this available as a free update for the PC software.
- Westfalia-Automotive is not liable for any damage to person or property or any losses incurred as a result of incorrect use of the product.
- Before using the Autocode-Mini, please ensure that the battery in the vehicle to be coded is sufficiently well charged. Coding being interrupted due to a flat battery can cause problems with control units in the vehicle.
- The Autocode-Mini may only be connected as follows:
 - o Using the integrated 16 pin connector, connected to a 12 V vehicle.
 - o Using the USB cable supplied, connected to a PC. Correct functioning cannot be guaranteed if a third-party USB cable is used.
 - o Never connect the 12 V diagnosis cable and the USB cable simultaneously.
- Cleaning: Should the Autocode-Mini unit require cleaning, this should be done using only a damp cloth, making sure not to get moisture inside the unit. Solvent based cleaners should never be used as they may cause damage to the surface materials of the unit.

Observera följande juridiska samt säkerhetsrelaterade information:

- *Vi rekommenderar att fordonsspecifika CAN-buss elsatser, original från Westfalia-Automotive, monteras. Vid användning av elsatser från andra tillverkare kan vi inte garantera att Autocode-Mini fungerar korrekt eller att kodningen kan genomföras korrekt.*
- *Kontrollera alltid i bruksanvisningen att motsvarande elsatser är avsedd för kodning resp. aktivering av ett fordon med släpvagnsdrift.*
- *Endast fordon som är med i den aktuella applikationslistan kan aktiveras med Autocode-Mini. Den aktuella listan kan laddas ner som PDF-fil under www.westfalia-automotive.com/de/downloads.*
- *Observera alla förekommande riktlinjer och restriktioner i fordonets manual beträffande användning i släpvagnsdrift.*
- *På grund av mängden av alla varianter inom en fordonsserie kan det, framför allt vid nyligen introducerade fordon, leda till att alla styrelement inte kan kodas komplett. Westfalia-Automotive åtgärdar eventuella fel samt ofullständiga kodningar så snabbt som möjligt, och ställer en kostnadsfri uppdatering till förfogande i PC-programvaran.*
- *Westfalia-Automotive tar inte ansvar för personskador, saksador eller förluster till följd av en felaktig användning av produkten.*
- *Westfalia-Automotive anstränger sig för att säkra att kodningsprocesserna i Autocode-Mini är så lika fordonstillverkarens kodningsprocesser som möjligt. Men det kan dock inte tas något ansvar för oförutsedda konsekvenser till följd av användningen av Autocode-Mini.*
- *Kontrollera att batteriet för fordonet som ska kodas är tillräckligt laddat innan Autocode-Mini används. Ett kodningsavbrott på grund av ett urladdat batteri kan leda till problem med fordonets styrenhet.*
- *Autocode-Mini får endast anslutas på följande sätt:*
 - *Med den integrerade 16-stifts kontakten, ansluten till ett 12 V-fordon.*
 - *Med den medlevererade USB-kabeln, ansluten till datorn. En problemfri funktion kan inte garanteras vid användning av USB-kablar från tredjepartsleverantörer.*
 - *Anslut aldrig 12 V-diagnoskabeln och USB-kabeln samtidigt.*
- *Rengöring: Rengör endast Autocode-Mini med en fuktig trasa, men se till att ingen fukt kommer in i fordonet. Rengöringsmedel som baseras på lösningsmedel får absolut inte användas då detta kan skada enhetens yta.*

GB

Features:

- Numerous Systems covered
- Supports Vehicles with a 16 pin DLC connector
- Simple Push Button Operation

Specifications:

- ISO High & Low Speed
- CAN
- Fault Tolerant CAN

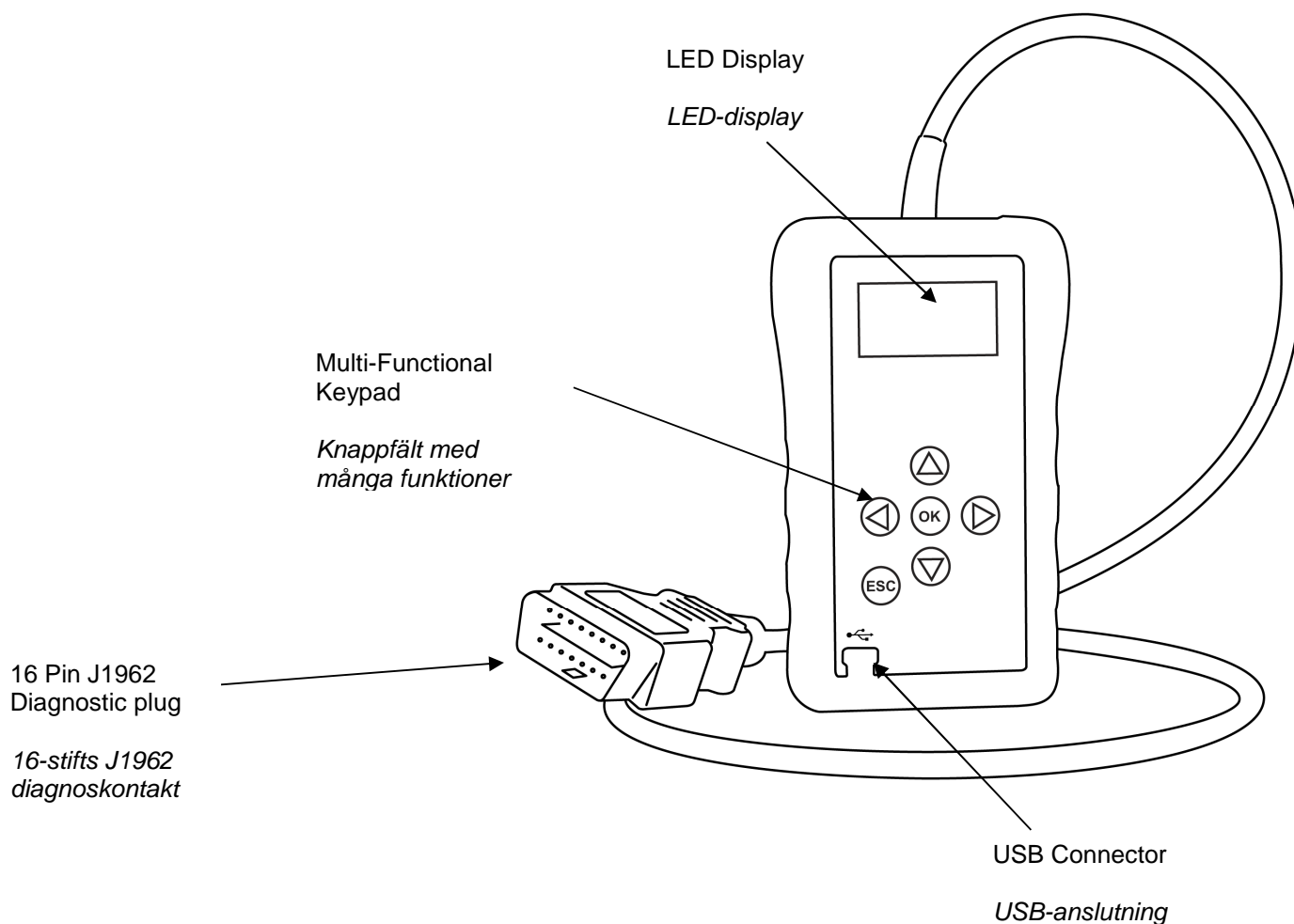
S

Funktioner:

- Ett stort antal system stöds
- Stöder fordon med 16-stifts DLC-anslutning
- Enkel betjäning med få knappar

Specifikationer

- ISO High- & Lowspeed
- CAN
- Feltolerant CAN



GB

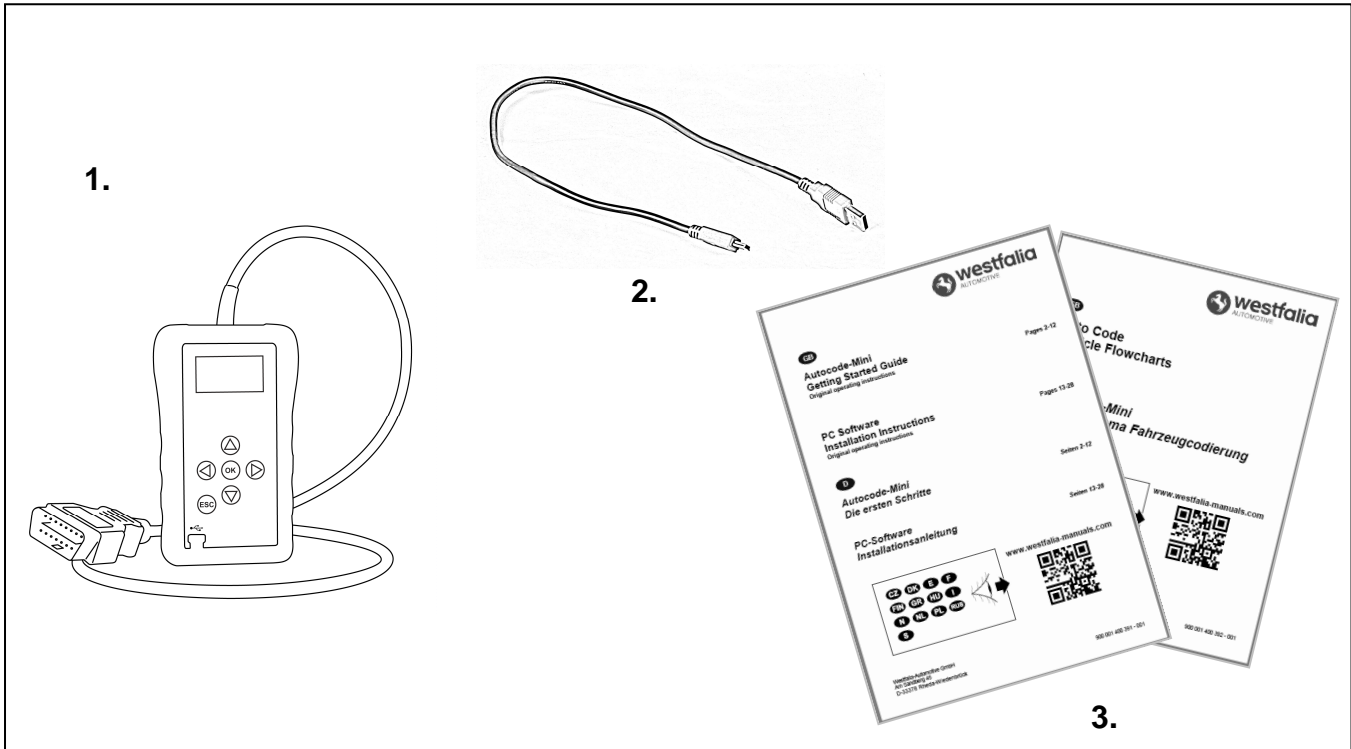
Kit contents

1. Autocode-Mini handset
2. PC data cable
3. User Manuals

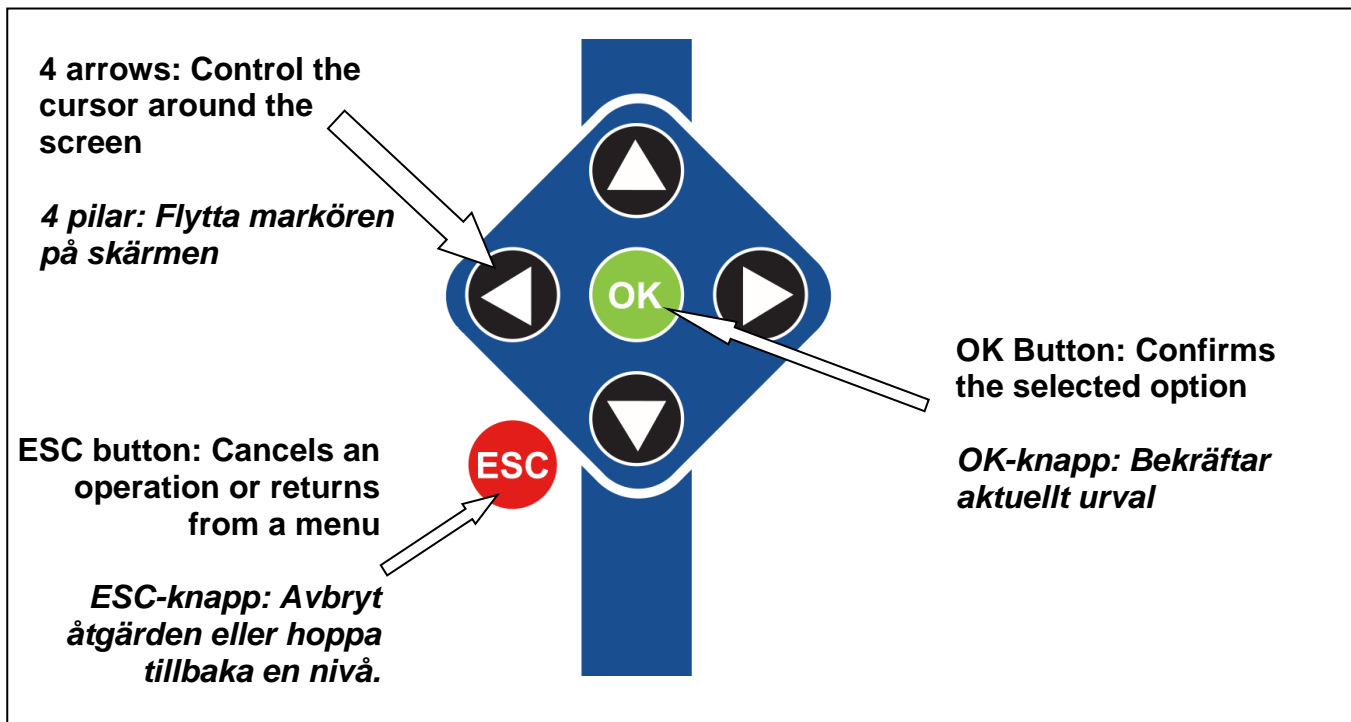
S

Leveransomfattning

1. Autocode-Mini-enhet
2. PC-datakabel
3. Bruksanvisningar

**GB****S**

Autocode-Mini navigering



Menu & icons

Meny och symboler



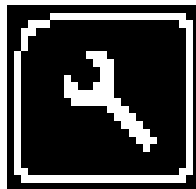
Main Menu

Huvudmeny



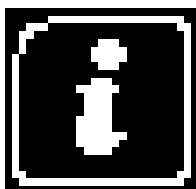
Towbar Icon – Select this to go into the tow bar configuration software.

Släpvagn-symbol – *Välj denna symbol för att gå till släpvagnskonfigurationen.*



System Setup Icon – Select this to configure the various settings of the Autocode-Mini. For more information on how to use this, refer to the **System Setup Menu** section on the next page.

Systeminställningar-symbol – *Välj denna symbol för att anpassa de olika inställningarna för din Autocode-Mini. Mer information om denna meny finns i området **Systeminställningar** på nästa sida.*



Information Icon – Select this to display software and hardware version information.

Information-symbol – *Välj denna symbol för att visa program- och hårdvaruversion.*

System Setup Menu

Systeminställningar



Clock – Select this to change the date and time of the Autocode-Mini.

Klocka – Välj denna symbol för att ändra datum och tid för Autocode-Mini.



Contact Us – Select this to display the information needed to contact Westfalia, includes telephone number and the support email address.

Kontaktinformation – Välj denna symbol för att visa kontaktinformation för Westfalia: Telefonnummer och e-postadress för kundservice.



Volume – Select this to adjust the sound volume to on or off, using the left and right arrow keys and press OK to save the setting

Volym – Välj denna symbol för att slå av eller på volymen med vänster och höger pil. Tryck på OK för att spara inställningen.



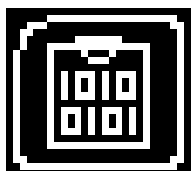
Autocode-Mini Test – Select this to carry out hardware tests on the Autocode-Mini if requested by Support

Autocode-Mini-test – Välj denna symbol för att genomföra ett hårdvarutest i Autocode-Mini om det krävs av den tekniska kundservice.



Language Selection – Select this icon to change the language used by the Autocode-Mini Tool.

Val av språk – Välj denna symbol för att ändra menyspråk.



Data Logging – Select this icon to log communication messages from the vehicle. Used for software support purposes.

Dataprotokoll – Välj denna symbol för att protokollera kommunikationsmeddelanden för fordon. Används för kundservice av programvara.



Beta – Used for engineering purposes. Select this icon to test unreleased software.

Beta – Endast i tekniskt syfte. Välj denna symbol för att testa programvara som inte är utgiven.

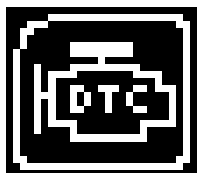


'Back' – Select this to return to the previous menu.

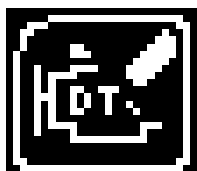
"Tillbaka" – Välj denna symbol för att återgå till föregående meny.

Additional Icons used

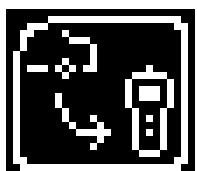
Ytterligare symboler



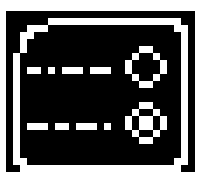
Diagnostic Trouble Codes – Select this to read the Diagnostic Trouble codes on the vehicle you are currently diagnosing.
Diagnosfelkoder – Välj denna symbol för att avläsa felkoder för fordonet.



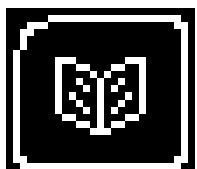
Erase Diagnostic Trouble Codes – Select this to delete the Diagnostic Trouble codes on the vehicle you are currently diagnosing.
Radera diagnosfelkoder – Välj denna symbol för att radera fordonets felkod.



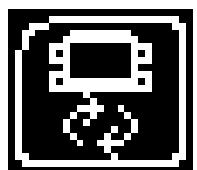
Fetch Data – Select this to retrieve coding data from the vehicle and store it on the handset.
Hämta data – Välj denna symbol för att hämta kodningsdata för fordonet och för att spara det på enheten.



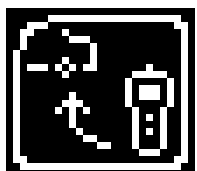
Modify Data – Select this to modify the coding of a vehicle you are working on.
Anpassa data – Välj denna symbol för att anpassa kodningen för fordonet.



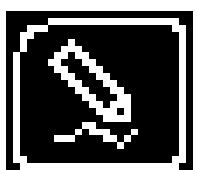
Read Data – Select this to read and display data from the vehicle on the handset.
Läs data – Välj denna symbol för att läsa av fordonet och visa det på enheten.



Reboot Modules – Select this to reboot control modules on the vehicle.
Starta om moduler – Välj denna symbol för att starta om fordonets styrenheter.



Send Data – Select this to send new coding to the vehicle.
Skicka data – Välj denna symbol för att skicka nya kodningar till fordonet.



Write Data – Select this to write data to the vehicle.
Skriv data – Välj denna symbol för att skriva data på fordonet.

GB

Quick Start Guide

Now you are ready to start using the Autocode-Mini to program towbar modules on the range of cars covered. Remember you can download the latest application list and instruction manuals from www.westfalia-manuals.com.

S

Kort bruksanvisning

Du kan nu programmera släpvagnskopplingsmoduler med Autocode-Mini på alla kompatibla fordon. Du kan ladda ner den senaste applikationslistan samt alla anvisningar på www.westfalia-manuals.com.



Connect the Autocode-Mini to a vehicle using the required harness. The Autocode-Mini will then power up and take you to the Main Menu screen. Using the keypad, navigate to the Manufacturer Icon and press OK.

Anslut Autocode-Mini med fordonet till hjälp av nödvändig kabel. Enheten startas och huvudmenyn visas. Använd pilknapparna för att gå till tillverkarens symbol och tryck då på OK.

GB

Using the keypad to navigate up and down the menus you will be given the following options:

Select the **Manufacturer**

Select the **Model**

Select the **Type** of System

Select the **Size** of the engine

Select the **Fuel** type

Select the **Year** of the vehicle

Select the **Variant** of the vehicle

Select the **Engine Code**

Finally you will be shown the **System** or **Systems** fitted to that choice of vehicle

The Autocode-Mini will now load the correct software and establish communications with the vehicle!

S

Använd pilknapparna för att navigera uppåt och nedåt i menyerna. Följande alternativ visas:

Välj **tillverkare**

Välj **modell**

Välj **systemtyp**

Välj **motorstorlek**

Välj **typ av drivmedel**

Välj **modellår**

Välj **variant**

Välj **motorkod**

På slutet visas systemet eller systemen som passar till detta fordonsval.

Autocode-Mini laddar nu ned den korrekta programvaran och upprättar kommunikationen med fordonet.

GB

Autocode-Mini PC Software Installation Instructions

This guide provides you with details of how to install the Autocode-Mini PC Software.

Software Download:
www.westfalia-automotive.com/uk/downloads



PC-programvara Installationsanvisning

Denna anvisning innehåller detaljerad information om installationen av PC-programvaran för Autocode-Mini.

Nedladdning av programvara:
www.westfalia-automotive.com/de/downloads

A black circle containing the letters 'GB' in white, representing the German flag. **Autocode-Mini Download Application**

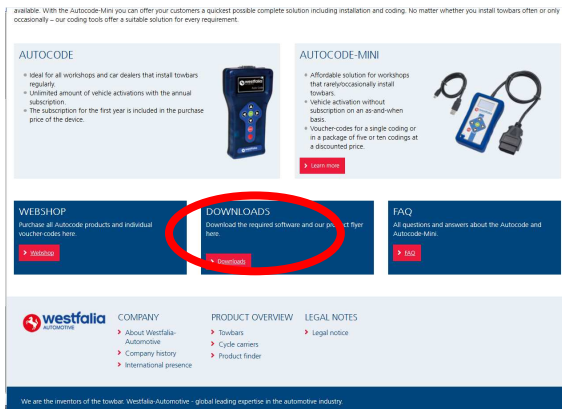
Follow this procedure to download the latest Autocode-Mini suite from the **www.westfalia-automotive.com/uk/downloads** website. If you experience any problems then contact Product Support on **+44 1225 702104**.

S Autocode-Mini: Nedladdning av program

Följ anvisningen för nedladdning av den aktuella versionen av Autocode-Mini Suite via **www.westfalia-automotive.com/de/downloads**. Om det skulle inträffa fel, kontakta teknisk support på telefonnummer **+49 5242 907500**.

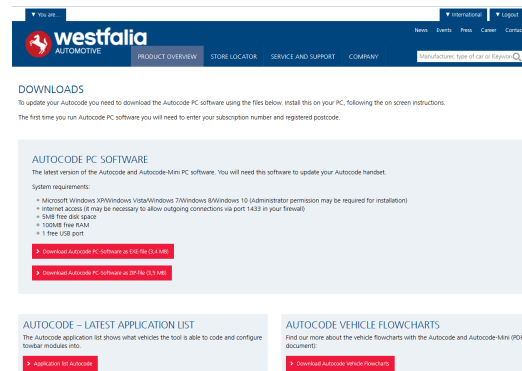
GB 1. Select '**Downloads**'.

S 1. Välj **Downloads** (nedladdningar).



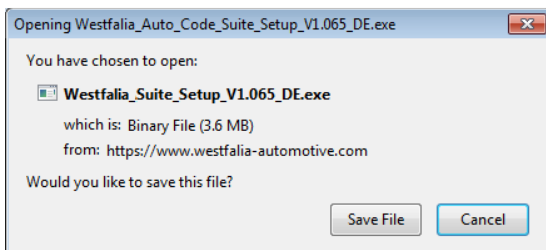
2. Select Autocode-Mini PC Software. If you do experience problems, download the **Autocode-Mini PC Software (ZIP)**.

2. Välj Autocode-Mini PC-programvara. Om ett fel skulle inträffa, välj nedladdningen **Autocode-Mini PC Software (ZIP)**.



GB 3. You may get a box appear asking whether you want to save the file. Select **Save File**.

S 3. Eventuellt visas ett fönster som frågar om du vill spara filen. Välj **Save file** (spara fil).



GB Autocode-Mini Registration Procedure

Follow this procedure if you are a new Autocode-Mini user and your screen displays **Not subscribed**.

S Registrering av Autocode-Mini

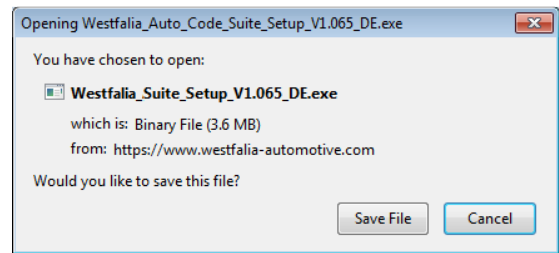
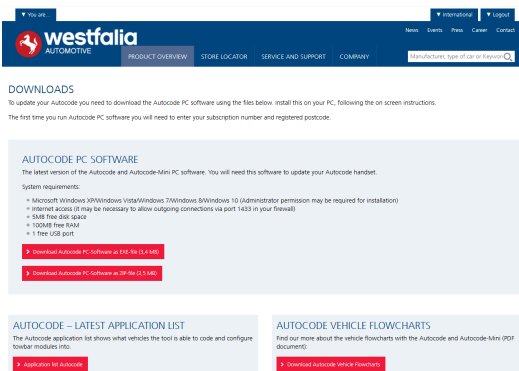
Följ denna anvisning om du använder en ny Autocode-Mini och om **Not subscribed** (ej inloggad) visas på din skärm.

GB 1. To download the **Autocode-Mini PC software** go to the downloads page of the Westfalia WAMnet website.

2. Select **'Download Autocode-Mini PC software'**, select **'Save File'** and follow the on-screen instructions to install.

S 1. För att ladda ner programvaran **Autocode-Mini**, gå till nedladdningssidan WAMnet-webbsidan.

2. Välj nedladdningen **Autocode-Mini PC Software**, och sedan **Save file** (spara fil) och följ anvisningarna som visas i fönstren.

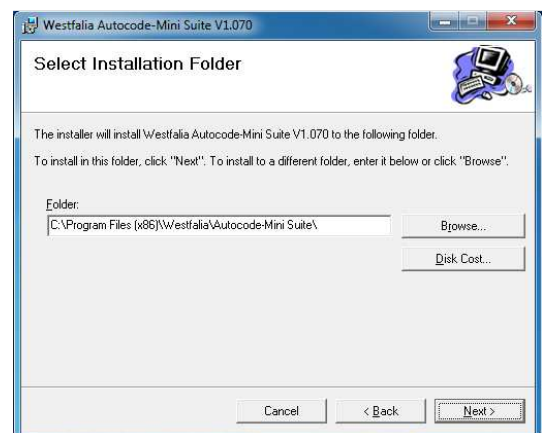


GB 3. After you have run the Autocode-Mini PC software installer, the **'Welcome to the Autocode-Mini Setup Wizard'** will be displayed, select **'Next'**.

4. The **'Select installation Folder'** screen will appear. Accept the folder if appropriate and select **'Next'**.

S 3. Efter att installationen av Autocode-Mini PC-programvaran har startats, visas texten **Welcome to the Autocode-Mini Setup Wizard** (välkommen till Autocode-Mini installationsanvisning). Välj sedan **Next** (nästa).

4. Skärmbilden **Select installation Folder** (välj installationsmapp) kräver att den föreslagna målmappen bekräftas. Välj **Next** (nästa).

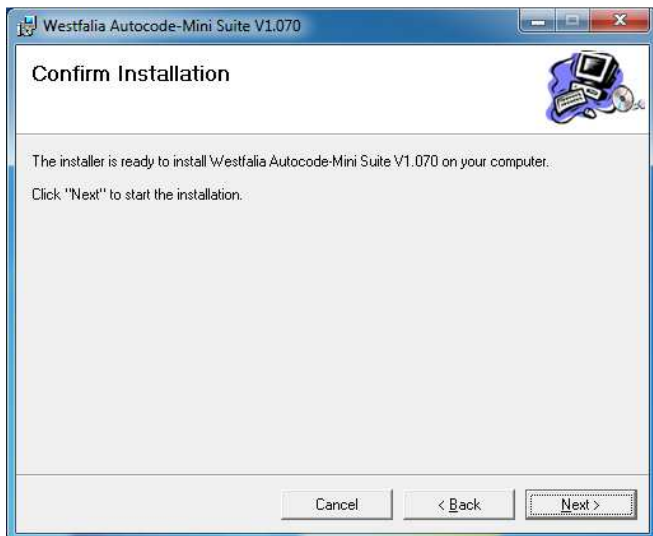


GB 5. When the **'Confirm Installation'**

6. The **'Installing the Autocode-Mini PC**

screen appears select **'Next'**.

S 5. När skärmbilden **Confirm Installation** (bekräfta installation) visas, välj då **Next** (nästa).



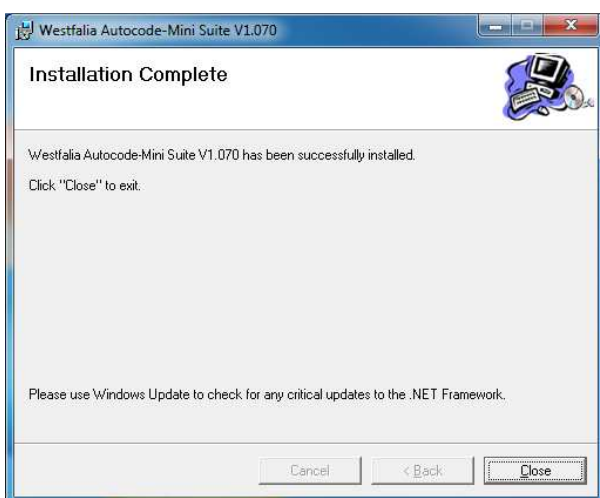
software' screen will be launched, once the software has been successfully installed select **'Next'**.

6. Skärmbilden **Installing the Autocode-Mini PC software** (installerar Autocode-Mini PC-programvaran) visas. Så snart programvaran har installerats, välj **Next** (nästa).



GB 7. You will see the screen **'Installation Complete'** that confirms that the installation was successful, select **'Close'**.

S 7. Skärmbilden **Installation Complete** (installation komplett) bekräftar att installationen har genomförts. Välj **Close** (stäng).



8. Run the Autocode-Mini PC software application from the start menu, select **'Start' – 'Programs' – 'Westfalia' – 'Autocode-Mini PC software'**. (There will also be an icon installed onto your desktop).

8. Starta applikationen Autocode-Mini Suite från startmenyn **Start (start) – Programs (program) – Westfalia – Autocode-Mini PC Software (Autocode-Mini PC-programvara)**. (Symbolen för programmet installeras också på skrivbordet).

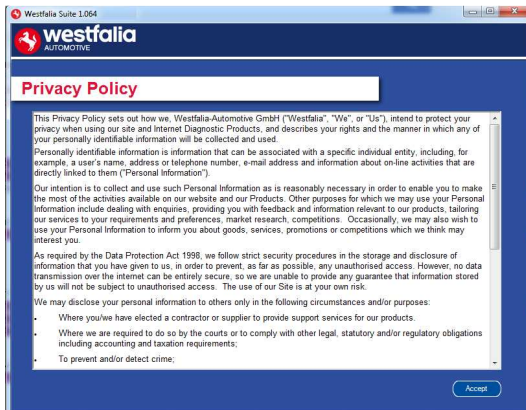


GB 9. Read the Privacy Policy and accept

10. Select **'Autocode-Mini Registration'** in order to register the **Autocode-Mini**. First time

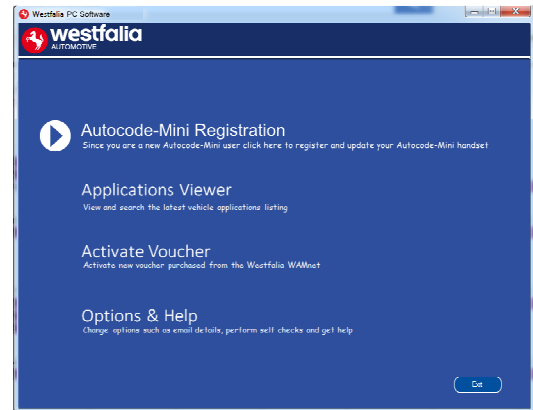
before continuing.

S 9. Läs sekretessreglerna och acceptera dessa innan du fortsätter.



registration is required before use.

10. Välj **Autocode-Mini Registration** (registrering av Autocode-Mini) för att registrera **Autocode-Mini** handenhet. Detta krävs för att kunna använda enheten.

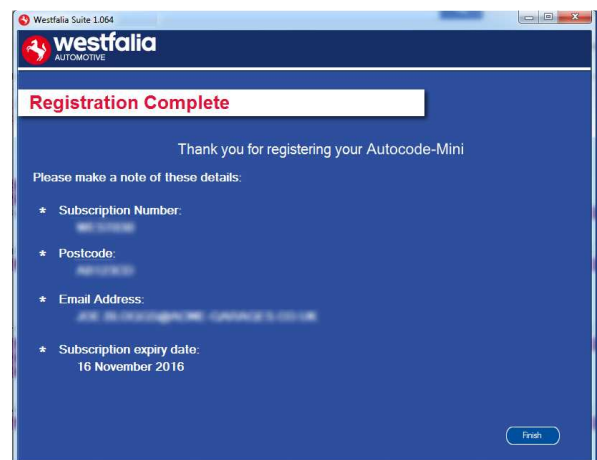


GB 11. Complete the '**Product Registration**' ensuring you complete all sections marked with a '*'. Once complete press the '**Next**' button.

12. Once the information has been submitted, the Customer Number, Postcode, Email address will be displayed back. Although these details are stored on your PC, It would be worthwhile making a note of these details in case you require them in the future.

S 11. Fullfölj **Product Registration** (produktregistrering). Garanterat för att du fyller i alla fält som är markerad med en *. När du är färdig, klicka på **Next** (nästa).

12. Så snart informationen har överförts visas abonnemangsnumret, postnumret, e-postadressen och hur länge abonnemanget gäller. Även om denna information sparas på din dator rekommenderar vi att du noterar den, om du skulle behöva informationen i framtiden.



GB 13. Connect your Autocode-Mini as per

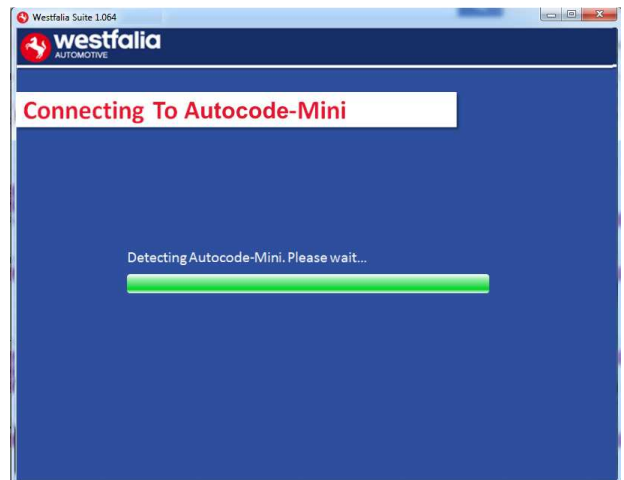
14. The Autocode-Mini PC software first needs to

the instructions within the Autocode-Mini update PC software. Connect mini USB to Autocode-Mini and USB to PC*

detect the Autocode-Mini.

S 13. Anslut Autocode-Mini handenheten till din dator via USB-kabeln enligt beskrivningen, för att genomföra en första uppdatering av Autocode-Mini.*

14. Autocode-Mini PC-programvaran måste först identifiera Autocode-Mini-enheten.

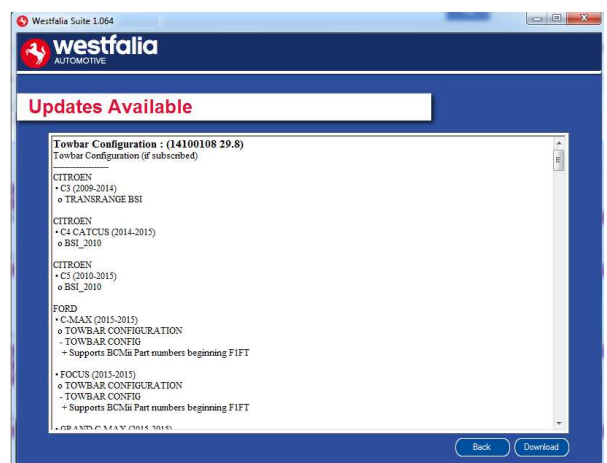
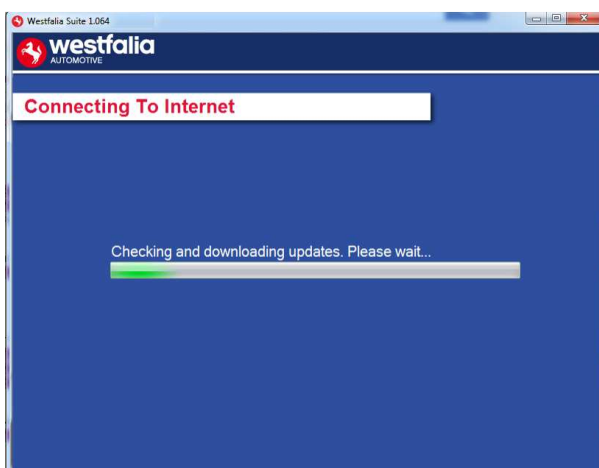


GB 15. The Autocode-Mini PC software will then connect to the Internet to register the Autocode-Mini and download your first update. There may be no new updates for your Autocode-Mini.

16. The latest updates are displayed, select **'Download'** to update your Autocode-Mini. It will be updated with the latest applications.

S 15. Autocode-Mini PC-programvaran kopplar upp sig till internet för att registrera Autocode-Mini och ladda ner de första uppdateringarna. Det kan hända att det inte finns några nya uppdateringar för Autocode-Mini just vid denna tidpunkt.

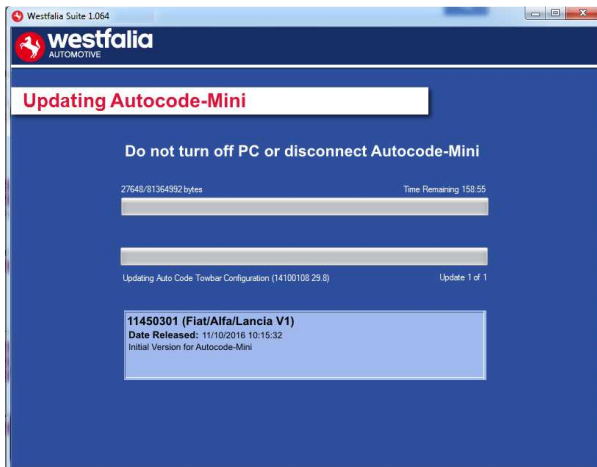
16. De senaste uppdateringarna visas. Välj **Download** (nedladdning) för att utföra uppdateringen av Autocode-Mini, aktivera abonnemanget och ta emot den senaste applikationslistan.



GB 17. Please wait whilst the Autocode-Mini is updated, and follow the on screen

instructions.

- S** 17. Vänta medan Autocode-Mini uppdateras, och följ därefter instruktionerna på skärmen.



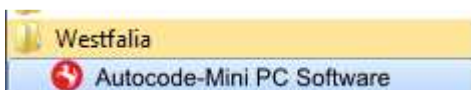
- GB** *If a "Found New Hardware Wizard" dialog appears, please complete the driver installation before clicking next.

- S** *Om meddelandet "Found New Hardware Wizard" (hittat ny drivrutin för programvara) visas, måste du fullfölja installationen av drivrutin innan du klickar på "Next" (nästa).

- GB** 1. Run the Autocode-Mini PC software Application

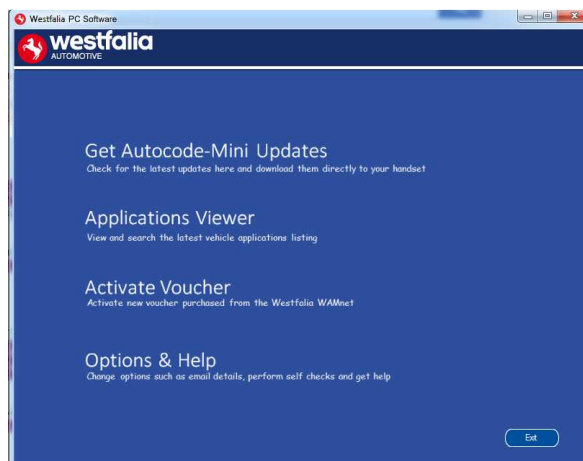
From the start menu, select **'Start' – 'All Programs' – 'Westfalia' – 'Autocode-Mini PC software'**. (There will also be an icon installed onto your desktop).

- S** 1. Starta nu Autocode-Mini PC-programvaran från startmenyn **Start (start) – Programs (program) – Westfalia – Autocode-Mini PC Software (Autocode-Mini PC-programvara)**. (Symbolen för programmet installeras också på skrivbordet).



2. Select the option **'Get Autocode-Mini Updates'**.

2. Välj alternativet **Get Autocode-Mini Updates** (ladda ner uppdateringar för Autocode-Mini).

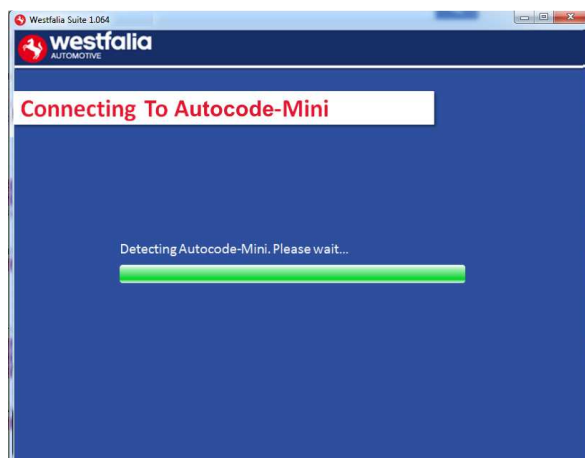


- GB** 3. The PC software will now connect your Autocode-Mini to the download website to confirm your **Customer Number & Postcode**.

- S** 3. Programvaran förbinder nu Autocode-Mini med nedladdningssidan och bekräftar ditt **abonnemangsnummer och postnummer**.

4. The software will now download the latest updates that you are entitled to.

4. Programvaran laddar nu ned de senaste uppdateringarna för din enhet.

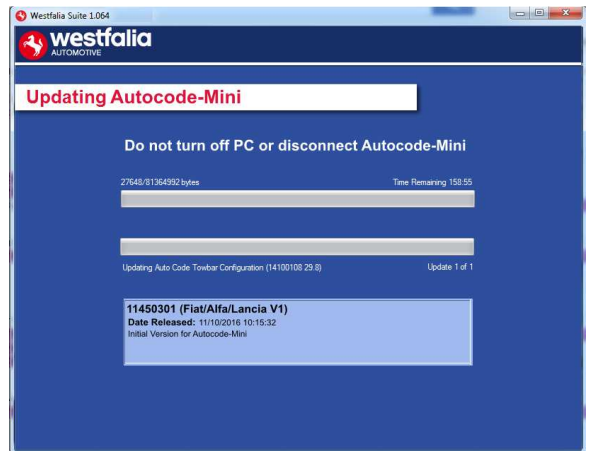
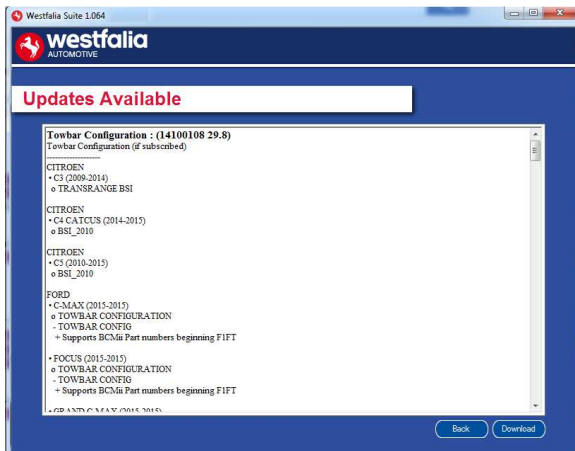


- GB** 5. The latest updates are displayed. Select **'Download'** to update your Autocode-

6. Follow the on screen instructions.

Mini. It will be updated with the latest software.

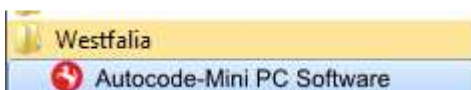
- S** 5. De senaste uppdateringarna visas. Välj **Download** (nedladdning) för att uppdatera Autocode-Mini med de senaste uppdateringarna.
6. Följ instruktionerna på skärmen.



GB S Options

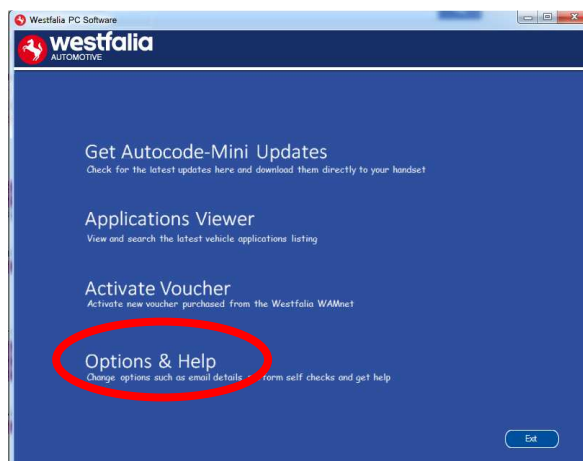
GB 1. Run the Autocode-Mini PC software application from the start menu select **'Start' – 'All Programs' – 'Westfalia' – 'Autocode-Mini PC software'**. (There will also be an icon installed onto your desktop).

S 1. Starta Autocode-Mini PC-programvaran från startmenyn **Start (start) – Programs (program) – Westfalia – Autocode-Mini PC Software (Autocode-Mini PC-programvara)**. (Symbolen för programmet installeras också på skrivbordet).



2. Select **'Options & Help'** from the menu.

2. Välj **Options & Help** (alternativ och hjälp) från urvalsmenyn.



GB 3. If you are advised to change your **Customer Number & Postcode** you can do this from here. Also please keep your email address up to date here to ensure you receive the latest information from.

S 3. När du ombeds att ändra ditt **abonnemangsnummer och postnummer**, kan du göra det här. Kontrollera att din e-postadress alltid är aktuell för att kunna ta emot information om nya uppdateringar.

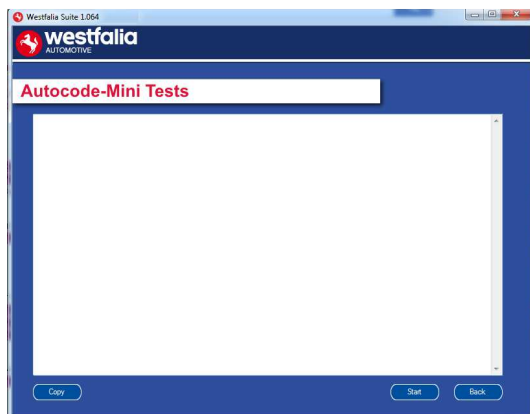
4. Selecting the **'Tests and checks'** button allows you to perform tests to verify that your Autocode-Mini is functioning correctly and that you are able to connect to the **www.westfalia-autocode.co.uk** website and download the latest software.

4. När du klickar på knappen **Test**, kan du kontrollera om Autocode-Mini fungerar som den ska och om den ansluter sig till hemsidan **www.westfalia-automotive.com** för att ta emot uppdateringar.



GB 5. You will be asked to perform these tests if you experience problems and need to contact a Product Support representative or engineer. This information is also reported back to the www.westfalia-autocode.co.uk website in order for the engineer to assist you in resolving your problem.

S 5. Vid problem eller felmeddelanden ombeds du att genomföra detta test, om du vill komma i kontakt med teknisk kundservice eller produktionenjören. Denna information skickas också till www.westfalia-automotive.com för att hjälpa produktionenjören att hitta en lösning på problemet.



6. Selecting the **'Autocode-Mini re-install'** button allows you to force the Autocode-Mini to download your latest update again. This can be used if you think there is a problem with your last update.

6. Genom att välja knappen **Autocode-Mini re-install** (installera Autocode-Mini på nytt) kan du upprepa den senaste uppdateringen. Detta kan vara nyttigt om ett fel kan härledas till den senaste uppdateringen.



GB 7. Connect your Autocode-Mini as per the instructions within the Autocode-Mini update PC software. Connect mini USB to Autocode-Mini and USB to PC. Refer to the **'Autocode-Mini Update Procedure'** for more information.

S 7. Anslut Autocode-Mini enligt bilden och följ instruktionerna i Autocode-Mini PC-programvaran. Anslut Mini-USB-kontakten med Autocode-Mini och koppla in USB-kontakten till datorn. Följ instruktionerna under **Autocode-Mini Update Procedure** (uppdatering av Autocode-Mini) för mer information.



GB Application Viewer

The Application viewer functionality allows you to view all of the vehicles supported.

The Application viewer allows you to narrow your search by Manufacturer, Model and Type and then shows you the coverage for different engine sizes and year. This allows you to identify if a vehicle will be supported prior to coming in to have work done.

S Applikationsöversikt

Funktionen "Applikationsöversikt" gör det möjligt att visa alla fordon som stöds.

Applikationsöversikten gör det möjligt att begränsa sökningen utifrån fordonstillverkare, modell och typ samt visar kåporna för olika motorvarianter och modellår. Detta gör det möjligt att kontrollera om ett fordon stöds innan en verkstadstid avtalas med kunden.

Manufacturer	Model	Type	Variant	Fuel	Engine Size	Year	Engine Code	Sys
ALFA ROMEO	145	ABS	1.3L	P/D	1.3	1995-1998	335.01	BO
ALFA ROMEO	145	ABS	1.4 TWIN SPARK 16V	P/D	1.4	1995-1998	335.03	BO
ALFA ROMEO	145	ABS	1.4 TWIN SPARK 16V	P/D	1.4	1998-2000	335.03	BO
ALFA ROMEO	145	ABS	1.6 TWIN SPARK 16V	P/D	1.6	1995-1998	332.01	BO
ALFA ROMEO	145	ABS	1.6 TWIN SPARK 16V	P/D	1.6	1995-1998	676.01	BO
ALFA ROMEO	145	ABS	1.6 TWIN SPARK 16V	P/D	1.6	1998-2000	676.01	BO
ALFA ROMEO	145	ABS	1.7 16V	P/D	1.7	1995-1998	334.01	BO
ALFA ROMEO	145	ABS	1.8 TWIN SPARK 16V	P/D	1.8	1995-1998	671.06	BO
ALFA ROMEO	145	ABS	1.8 TWIN SPARK 16V	P/D	1.8	1998-2000	322.01	BO
ALFA ROMEO	145	ABS	1.9 JTD	P/D	1.9	1998-2000	323.02	BO
ALFA ROMEO	145	ABS	1.9 TD	P/D	1.9	1995-1998	336.01	BO
ALFA ROMEO	145	ABS	2.0 TWIN SPARK 16V	P/D	2.0	1995-1998	672.04	BO
ALFA ROMEO	145	ABS	2.0 TWIN SPARK 16V	P/D	2.0	1998-2000	323.01	BO
ALFA ROMEO	146	ABS	1.3L	P/D	1.3	1995-1998	335.01	BO
ALFA ROMEO	146	ABS	1.4 TWIN SPARK 16V	P/D	1.4	1995-1998	335.03	BO

GB Note: The coverage shows what is supported; there can be instances where the same vehicle has a different system fitted that isn't supported.

S Notering: Översikten visar vad som stöds. Det kan hända att olika system, som inte stöds, är monterade i samma fordon.

GB **S** Purchase Voucher

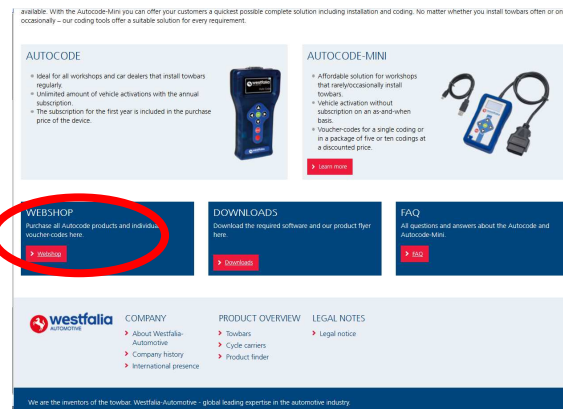
GB 1. As a registered user, navigate to the Westfalia WAMnet and log in.

S 1. Som registrerad användare navigerar du till Westfalia WAMnet och loggar in.



2. Select 'Webshop'.

2. Välj **Webshop** (nätbutik).

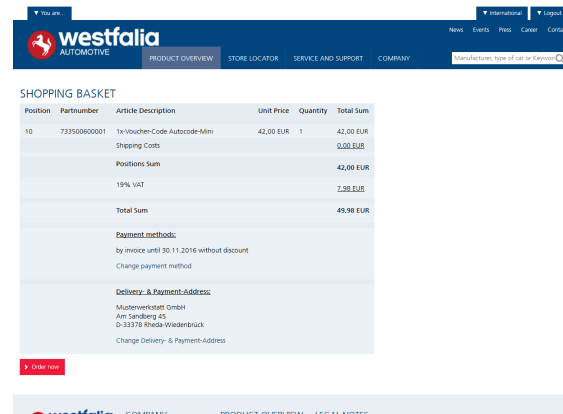
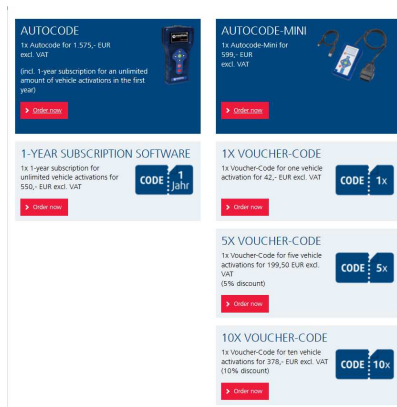


GB 3. Find the product you want to purchase and select 'Order Now'.

S 3. Välj produkten du vill ha och tryck sedan på **Order Now** (beställ nu).

4. Review your basket. If all of your details are correct, select 'Order Now'.

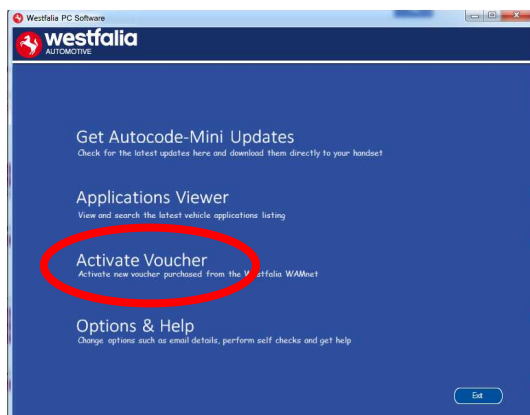
4. Kontrollera din kundvagn. Om all information är korrekt, välj **Order Now** (beställ nu).



GB **S** Activate Voucher

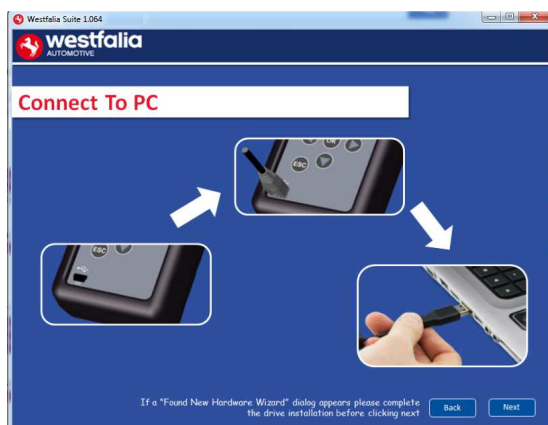
GB 1. Select '**Activate Voucher**' from the menu.

S 1. Välj **Activate Voucher** (aktivera kupongkod) i huvudmenyn.



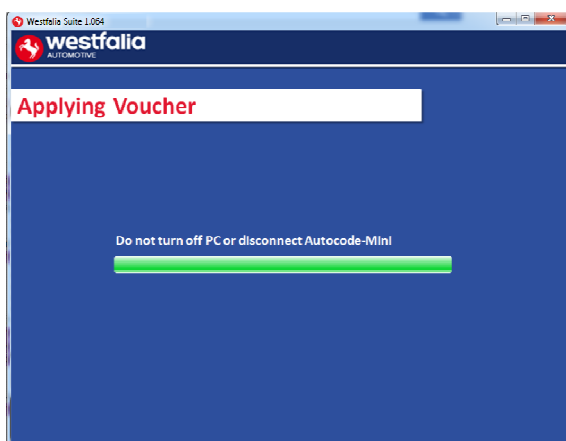
GB 3. Follow the On-Screen Instructions.

S 3. Följ instruktionerna på skärmen.



GB 5. The voucher will then be applied.

S 5. Kupongen överförs.



2. Enter your 12-digit voucher code into the boxes provided.

2. Ange den 12-siffriga kupongkoden i det angivna fältet.



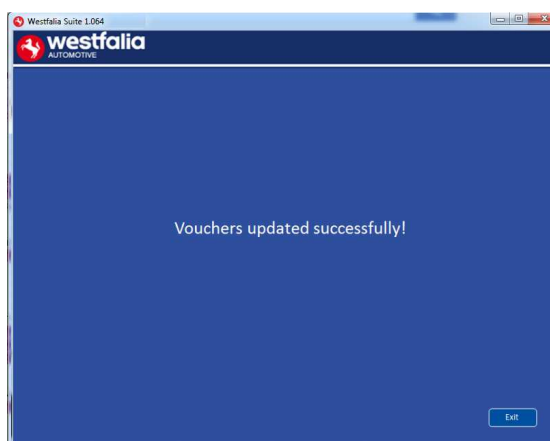
4. The PC software first needs to connect to the Autocode-Mini, then it will connect to the Internet to verify your voucher code.

4. Först måste enheten hitta programvaran. Därefter ansluter den sig till internet för att verifiera din kupongkod.



6. Your device is now ready to use.

6. Enheten är nu redo att användas.



GB FAQ / Common Handset Error Codes

- Q. How can I contact support?
A. You can contact support by the following methods.
Phone: +44 1225 702104
Website: www.westfalia-AutoCode.co.uk
Email: Via the www.westfalia-AutoCode.co.uk website
- Q. How do I know when an update is available?
A. You will be notified of updates as they become available through the built in notification tool that installed as part of the Autocode-Mini suite.
- Q. I am getting a message saying 'File Missing'?
A. The appropriate file is missing. Please check for updates.
- Q. How do I turn on the ignition on a keyless start vehicle?
A. This is dependent on manufacturer but generally you would press and hold the start button for a period of time or press and release the start button. Please refer to owner's manual for more details

S Vanliga frågor och svar/vanliga felkoder

Frågor: Hur kommer jag i kontakt med teknisk kundservice?

Svar: Du kan kontakta teknisk kundservice på följande sätt:

Telefonnr.: +49 5242 907-500

Hemsida: www.westfalia-automotive.com

E-post: via www.westfalia-automotive.com (kontaktformulär finns på hemsidan)

Frågor: Hur får jag reda på om det finns en uppdatering tillgänglig?

Svar: Du informeras regelbundet om tillgängliga uppdateringar via meddelandeverktyget som är integrerat i Autocode-Mini Suite.

Frågor: Jag får felmeddelandet "File missing" (fil saknas). Vad ska jag göra?

Svar: Korrekt fil saknas. Uppdatera din enhet med hjälp av PC-programvaran.

Frågor: Hur slår jag på tändningen på ett fordon med "Keyless Drive" (med start/stopp-knapp)?

Svar: Detta beror på fordonstillverkaren – För mer information, se fordonets manual. Start/stopp-knappen måste tryckas och hållas ned i några sekunder.

GB**Technical Specification**

Dimensions (without cables):	133mm x 78mm x 38mm
Cable Length:	1.10m
Weight (with cables):	285g
Supply Voltage:	8-18Vdc
Current Draw for vehicle supply:	Up to 150 mA
Current draw for USB PC Connection:	<100 mA
Operating Temperature Range:	0°C to 40°C
Storage Temperature Range:	0°C to 50°C
IP Rating:	IP20
Maximum Operating Humidity:	85% non-condensing

Note: the unit must not be operated in wet conditions.

S***Tekniska data***

<i>Mått (LxBXH):</i>	133 mm x 78 mm x 38 mm
<i>Kabellängd:</i>	1,10 m
<i>Vikt:</i>	285 g
<i>Försörjningsspänning:</i>	8–18 V
<i>Strömupptagning på fordonet:</i>	upp till 150 mA
<i>Strömupptagning på PC via USB-kabeln:</i>	< 100 mA
<i>Användningstemperatur:</i>	0°C till 40°C
<i>Lagringstemperatur:</i>	0°C till 50°C
<i>Skyddsklass:</i>	IP20
<i>Maximal fukt vid användning:</i>	85% (inte kondenserande)

Hänvisning: Enheten får inte användas under fuktiga förhållanden.

