

GB

Autocode-Mini
Getting Started Guide
Original operating instructions

Pages 2-12

PC Software
Installation Instructions
Original operating instructions

Pages 13-28

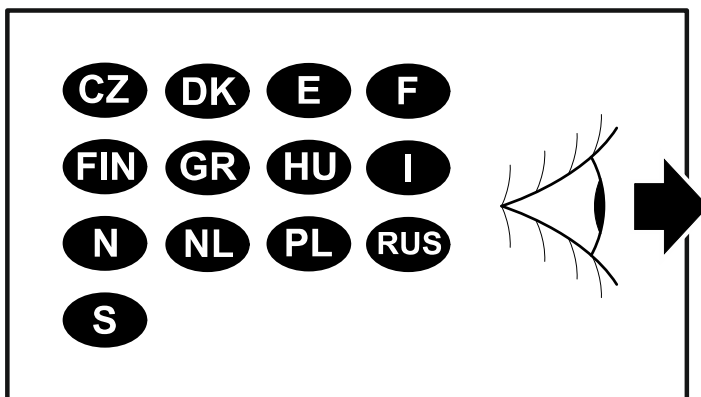
HU

Autocode-Mini
Első lépések

2-12. oldal

Számítógép szoftver
Telepítési útmutató

13-28. oldal



www.westfalia-manuals.com



Autocode-Mini Getting Started Guide

This guide provides you with details of how to use your Autocode-Mini.

Contents

Technical help line	3
Legal and safety notices	4
Features & specifications.....	6
Kit contents.....	7
Autocode-Mini navigation	7
Menu & icons.....	8
Quick Start Guide.....	12

Autocode-Mini Első lépések

Ez az útmutató bemutatja az Autocode-Mini használatának első lépéseit.

Tartalom

Technische Support-Hotline	3
Rechts- und Sicherheitshinweise.....	5
Funktionen & Spezifikationen	6
Lieferumfang.....	7
Autocode-Mini Navigation.....	7
Menü & Icons	8
Kurzbedienungsanleitung	12

GB

Autocode-Mini - Towing coding solution

Please read this information carefully before using your new Autocode-Mini handset

Thank you for purchasing your Autocode-Mini towing coding solution tool. Please refer to these instructions when using the tool. If you experience any difficulty then please contact the technical help line on the number below:

TECHNICAL HELP LINE NO. +44 1225 702 104

(English speaking support)

HU

Autocode-Mini – Eszköz utánfutó üzemmódra kódoláshoz

Kérjük, az Autocode-Mini készülék alkalmazása előtt figyelmesen olvassa el az alábbi információkat.

Köszönjük, hogy az Autocode-Mini készülék megvásárlása mellett döntött. Ez az útmutató bemutatja a készülék használatát. Amennyiben bármilyen probléma merülne fel, kérjük, vegye fel a kapcsolatot a műszaki ügyfélszolgálattal az alábbi telefonszámon:

MŰSZAKI SEGÉLYVONAL: +49 5242 907 500

(német nyelvű támogatás)

Please observe the following legal and safety notices:

- We recommend only installing original Westfalia-Automotive CAN bus electrical wiring kits intended for use with the particular vehicle. If wiring kits from other manufacturers are used, we cannot guarantee functionality or successful coding with the Autocode-Mini.
- Please check in the instruction manual for the relevant wiring kit whether coding or activation of the vehicle for trailer operation is intended.
- Only those vehicles which are included in the current applications list can be activated using the Autocode-Mini. The current list is available as a downloadable PDF file from www.westfalia-automotive.com/de/downloads.
- Please observe any guidelines or restrictions regarding trailer operation in the vehicle manual.
- Due to the wide range of options available in a vehicle model series, it is possible that in the case of recently introduced vehicles not all control elements will be fully encoded. Westfalia-Automotive will rectify any errors or incomplete coding as soon as possible and will make this available as a free update for the PC software.
- Westfalia-Automotive is not liable for any damage to person or property or any losses incurred as a result of incorrect use of the product.
- Before using the Autocode-Mini, please ensure that the battery in the vehicle to be coded is sufficiently well charged. Coding being interrupted due to a flat battery can cause problems with control units in the vehicle.
- The Autocode-Mini may only be connected as follows:
 - o Using the integrated 16 pin connector, connected to a 12 V vehicle.
 - o Using the USB cable supplied, connected to a PC. Correct functioning cannot be guaranteed if a third-party USB cable is used.
 - o Never connect the 12 V diagnosis cable and the USB cable simultaneously.
- Cleaning: Should the Autocode-Mini unit require cleaning, this should be done using only a damp cloth, making sure not to get moisture inside the unit. Solvent based cleaners should never be used as they may cause damage to the surface materials of the unit.

Kérjük, vegye figyelembe az alábbi jogi és biztonsági előírásokat:

- Ajánljuk a Westfalia-Automotive eredeti, gépjármű specifikus CAN busz elektroszett felszerelését. Más gyártótól származó elektroszett alkalmazása esetén az Autocode-Mini megfelelő működése, illetve sikeres kódolása nem szavatolt.
- Minden esetben ellenőrizze, hogy az adott elektroszett üzemeltetési utasítása magában foglalja-e a gépjármű utánfutó üzemmódra kódolását, ill. aktiválását.
- Az Autocode-Mini kizárólag azon gépjárművek aktiválását engedélyezi, amelyek megtalálhatók az aktuális alkalmazási listán. A lista legújabb változata PDF-fájlként letölthető az alábbi linken www.westfalia-automotive.com/uk/downloads.
- Kérjük, vegye figyelembe a gépjármű kézikönyvében található, utánfutó üzemmódban történő alkalmazásra vonatkozó irányelveket és korlátozásokat.
- Mivel az egyes modellsorozatokon belül számos gépjárműtípus létezik, így, különösen a nemrégiben bevezetett gépjárművek esetén előfordulhat, hogy nem minden vezérlőelem kerül teljes körű kódolásra. A Westfalia-Automotive a hibákat és hiányos kódolásokat a lehető leggyorsabban elhárítja és a PC szoftver ingyenes frissítéseként vásárlói rendelkezésére bocsátja.
- A Westfalia-Automotive a termék helytelen használatából eredő személyi és anyagi károkért, illetve veszteségekért nem vállal felelősséget.
- A Westfalia-Automotive igyekszik biztosítani, hogy az Autocode-Mini kódolási folyamatai a gépjárműgyártó cégek kódolási folyamataihoz hasonló legyen. Az Autocode-Mini alkalmazása során fellépő esetleges, előre nem látható következményekért azonban nem vállal felelősséget.
- Az Autocode-Mini használata előtt győződjön meg arról, hogy a kódolni kívánt gépjármű akkumulátora megfelelően fel legyen töltve. A kódolás lemerült akkumulátor miatt történő megszakítása a gépjármű vezérlő elektronikájának meghibásodását okozhatja.
- Az Autocode-Mini kizárólag az alábbiak szerint csatlakoztatható:
 - o Az integrált 16 tűs csatlakozóval, 12 voltos gépjárműre csatlakoztatva.
 - o A szállítási terjedelemben lévő USB kábellel, a számítógépre csatlakoztatva. Harmadik féltől származó USB kábel alkalmazása esetén a sikeres működés nem garantált.
 - o A 12 voltos diagnózis kábelt és az USB kábelt soha ne csatlakoztassa egyidejűleg.
- Tisztítás: Az Autocode-Mini készüléket kizárólag nedves kendővel tisztítsa, és győződjön meg arról, hogy ne kerüljön nedvesség a készülék belsejébe. Semmi esetre se alkalmazzon oldószer alapú tisztítószereket, mivel azok megsérthetik a készülék felületét.

GB

Features:

- Numerous Systems covered
- Supports Vehicles with a 16 pin DLC connector
- Simple Push Button Operation

Specifications:

- ISO High & Low Speed
- CAN
- Fault Tolerant CAN

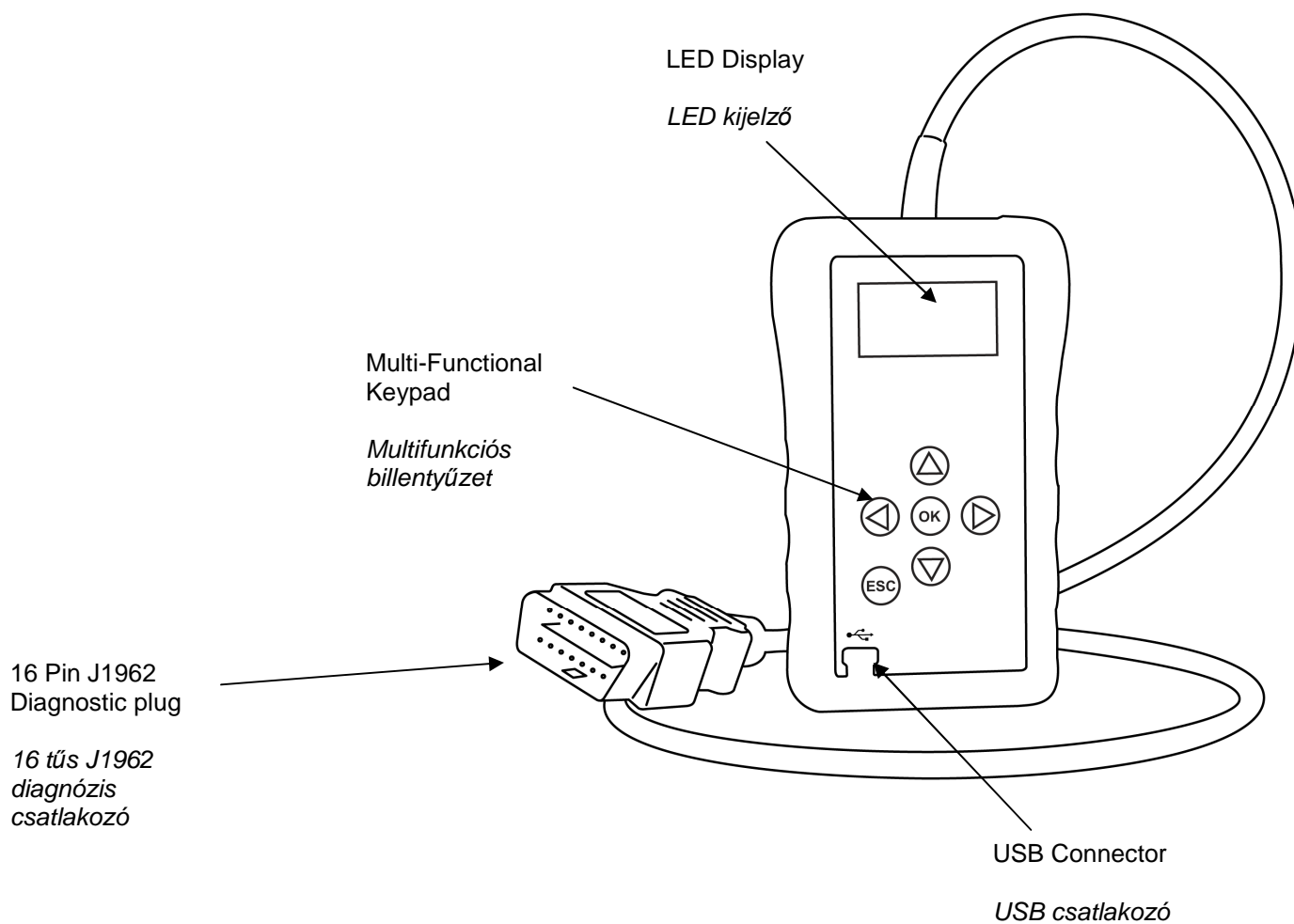
HU

Funkciók:

- Számos rendszer támogatása
- 16 pin DLC csatlakozóval rendelkező gépjárművek támogatása - CAN
- Egyszerű használat néhány nyomógombbal

Specifikációk:

- ISO High- & Lowspeed
- Hibatoleráns CAN

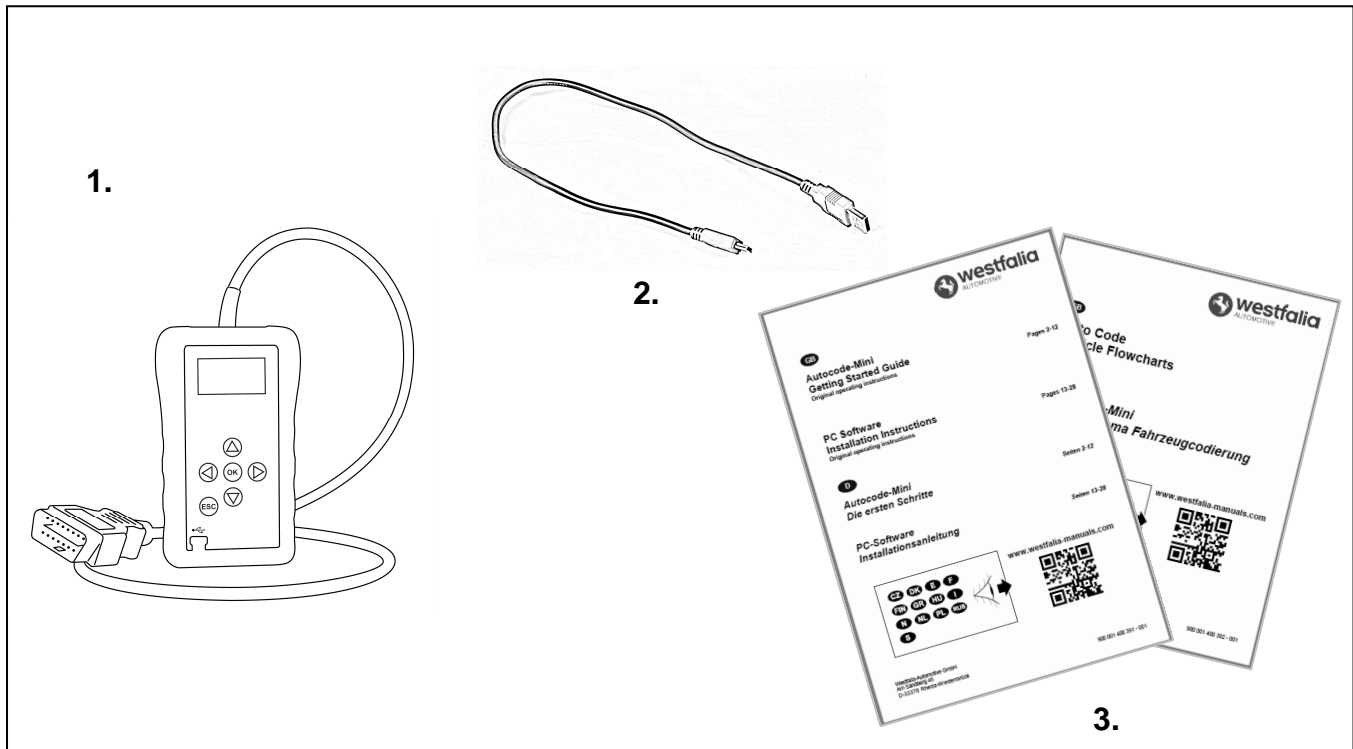


Kit contents

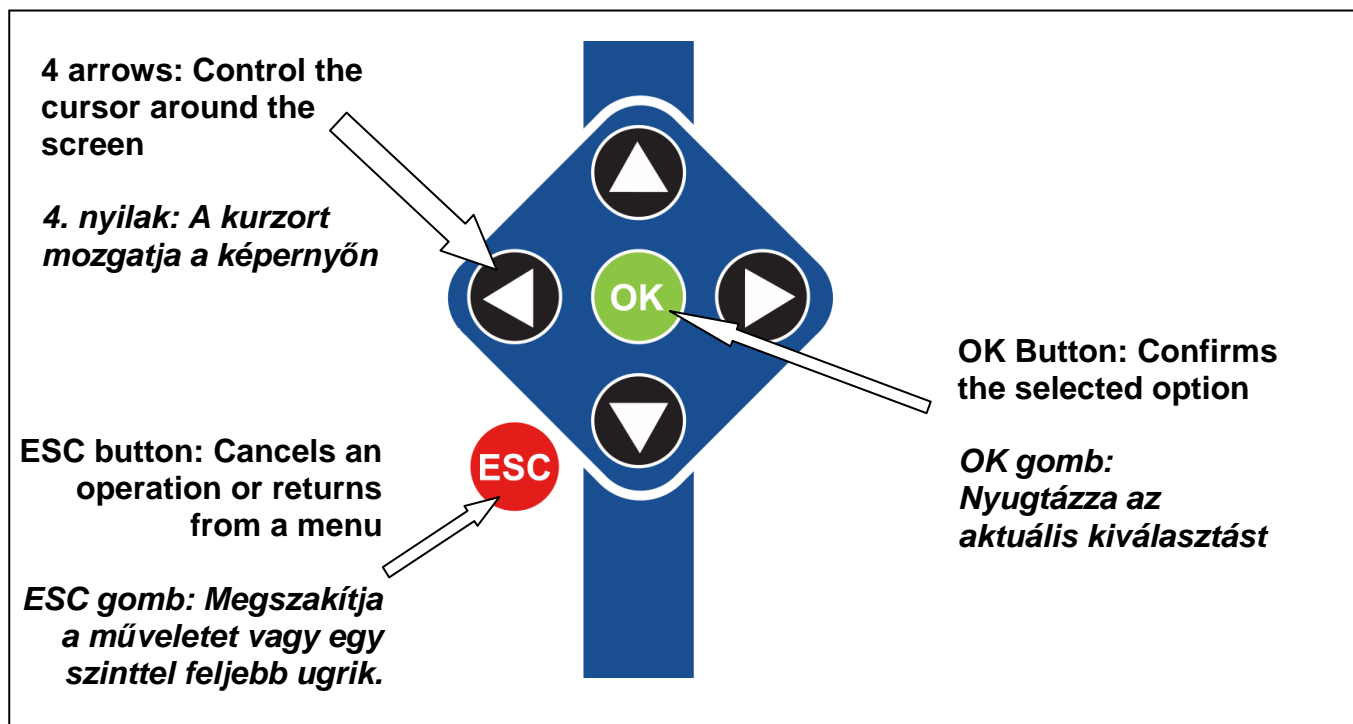
1. Autocode-Mini handset
2. PC data cable
3. User Manuals

Szállítási terjedelem

1. Autocode-Mini készülék
2. PC adatkábel
3. Kezelési útmutatók



Autocode-Mini navigáció



Menu & icons

Menü & szimbólumok

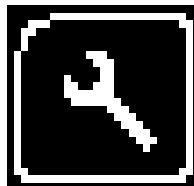


Main Menu

Főmenü

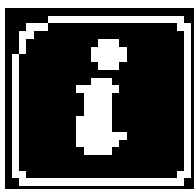
Towbar Icon – Select this to go into the tow bar configuration software.

Utánfutó jel – A szimbólum kiválasztásával előhívhatja az utánfutó konfigurációs programját.



System Setup Icon – Select this to configure the various settings of the Autocode-Mini. For more information on how to use this, refer to the **System Setup Menu** section on the next page.

Rendszerbeállítások jel – A szimbólum kiválasztásával alkalmazhatja Autocode-Mini készülékének különböző beállításait. A menühöz tartozó további információkat a következő oldalon a **Rendszerbeállítások** menüpont alatt találja.



Information Icon – Select this to display software and hardware version information.

Információ jel – A szimbólum kiválasztásával kiolvashatja az eszköz szoftver és hardver verzió információit.



Clock – Select this to change the date and time of the Autocode-Mini.

Óra – A szimbólum kiválasztásával módosíthatja az Autocode-Mini dátumát és idejét.



Contact Us – Select this to display the information needed to contact Westfalia, includes telephone number and the support email address.

Elérhetőségi információk – A szimbólum kiválasztásával megjelennek a Westfalia elérhetőségi adatai: Telefonszám & ügyfélszolgálat e-mail címe.



Volume – Select this to adjust the sound volume to on or off, using the left and right arrow keys and press OK to save the setting

Hangerő – A szimbólum kiválasztásával a bal és jobb nyíl segítségével be- vagy kikapcsolhatja a hangerőt. Az OK gomb megnyomásával menti a beállítást.



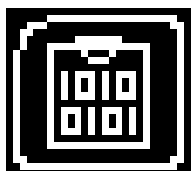
Autocode-Mini Test – Select this to carry out hardware tests on the Autocode-Mini if requested by Support

Autocode-Mini teszt – A szimbólum kiválasztásával elvégezheti az Autocode-Mini készülék hardver tesztjét, amennyiben a műszaki ügyfélszolgálat erre kéri.



Language Selection – Select this icon to change the language used by the Autocode-Mini Tool.

Nyelvválasztás – A szimbólum kiválasztásával módosíthatja az Autocode-Mini nyelvét



Data Logging – Select this icon to log communication messages from the vehicle. Used for software support purposes.

Adat jegyzőkönyv – A szimbólum kiválasztásával feljegyezheti a gépjármű kommunikációs üzeneteit. Alkalmazás szoftver támogatás céljából.



Beta – Used for engineering purposes. Select this icon to test unreleased software.

Béta – Kizárólag műszaki célra. A szimbólum kiválasztásával a még kiadatlan szoftver tesztelhető.

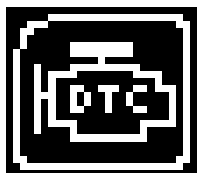


'Back' – Select this to return to the previous menu.

'Vissza' – A szimbólum kiválasztásával az előző menüre ugorhat vissza.

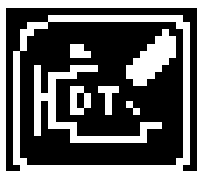
Additional Icons used

További szimbólumok



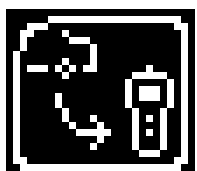
Diagnostic Trouble Codes – Select this to read the Diagnostic Trouble codes on the vehicle you are currently diagnosing.

Diagnózis hibakódok – A szimbólum kiválasztásával kiolvashatja a gépjármű hibakódjait.



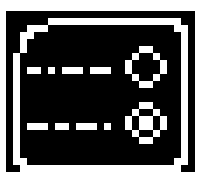
Erase Diagnostic Trouble Codes – Select this to delete the Diagnostic Trouble codes on the vehicle you are currently diagnosing.

Diagnózis hibakódok törlése – A szimbólum kiválasztásával törölheti a gépjármű hibakódjait.



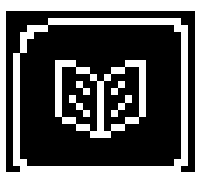
Fetch Data – Select this to retrieve coding data from the vehicle and store it on the handset.

Adatlehívás – A szimbólum kiválasztásával lehívhatja és a készülékre mentheti a gépjármű kódolási adatait.



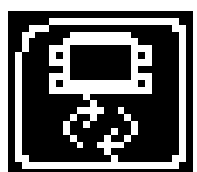
Modify Data – Select this to modify the coding of a vehicle you are working on.

Adatbeállítás – A szimbólum kiválasztásával beállíthatja a gépjármű kódolási adatait.



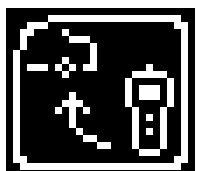
Read Data – Select this to read and display data from the vehicle on the handset.

Adatolvasás – A szimbólum kiválasztásával kiolvashatja és a készüléken kijelezheti a gépjármű adatait.



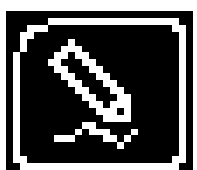
Reboot Modules – Select this to reboot control modules on the vehicle.

Modulok újraindítása – A szimbólum kiválasztásával újraindíthatja a gépjármű vezérlő elektronikáját.



Send Data – Select this to send new coding to the vehicle.

Adatküldés – A szimbólum kiválasztásával új kódolásokat küldhet a gépjárműre.



Write Data – Select this to write data to the vehicle.

Adatírás – A szimbólum kiválasztásával adatokat írhat a gépjárműre.

GB

Quick Start Guide

Now you are ready to start using the Autocode-Mini to program towbar modules on the range of cars covered. Remember you can download the latest application list and instruction manuals from www.westfalia-manuals.com.

HU

Rövid kezelési útmutató

Az Autocode-Mini vonóhorog modullal ezek után minden kompatibilis gépjárművön megkezdheti a programozást. A legújabb alkalmazási lista és minden útmutató letölthető a www.westfalia-manuals.com linken.



Connect the Autocode-Mini to a vehicle using the required harness. The Autocode-Mini will then power up and take you to the Main Menu screen. Using the keypad, navigate to the Manufacturer Icon and press OK.

Csatlakoztassa az Autocode-Mini készüléket a gépjárműhöz a szükséges kábel segítségével. A készülék elindul, a képernyőn a főmenü jelenik meg. A nyílombok segítségével válassza ki a Gyártó szimbólumot, majd nyomja meg az OK gombot.

GB

Using the keypad to navigate up and down the menus you will be given the following options:

Select the **Manufacturer**

Select the **Model**

Select the **Type** of System

Select the **Size** of the engine

Select the **Fuel** type

Select the **Year** of the vehicle

Select the **Variant** of the vehicle

Select the **Engine Code**

Finally you will be shown the **System** or **Systems** fitted to that choice of vehicle

The Autocode-Mini will now load the correct software and establish communications with the vehicle!

HU

A nyílombok segítségével a menükben felfelé és lefelé navigálhat. Az alábbi opciók jelennek meg:

Gyártó kiválasztása

Modell kiválasztása

Rendszertípus kiválasztása

Motorméret kiválasztása

Üzemanyag típus kiválasztása

Gyártási év kiválasztása

Verzió kiválasztása

Motorkód kiválasztása

Végül a kiválasztott gépjárműhöz illő rendszer illetve rendszerek jelennek meg.

Az Autocode-Mini letölti a megfelelő szoftvert, majd létrehozza a kommunikációt a gépjárművel.

GB

Autocode-Mini PC Software Installation Instructions

This guide provides you with details of how to install the Autocode-Mini PC Software.

**Software Download:
www.westfalia-automotive.com/uk/downloads**

HU

Számítógép szoftver Telepítési útmutató

*Ez az útmutató az Autocode-Mini PC szoftver telepítésére vonatkozó
részletes információkat tartalmazza.*

**Szoftver letöltés:
www.westfalia-automotive.com/uk/downloads**

GB Autocode-Mini Download Application

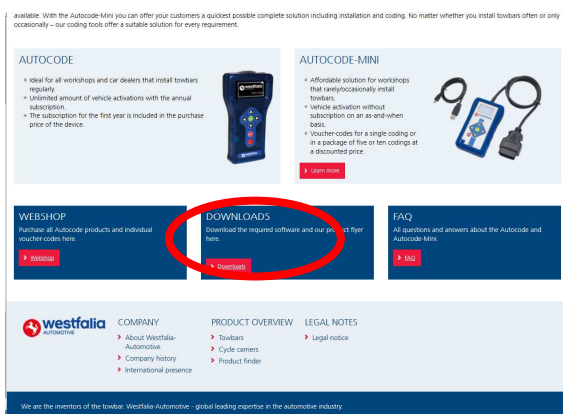
Follow this procedure to download the latest Autocode-Mini suite from the www.westfalia-automotive.com/uk/downloads website. If you experience any problems then contact Product Support on +44 1225 702104.

HU Autocode-Mini: Alkalmazás letöltése

Az Autocode-Mini készlet legújabb verziójának letöltéséhez a www.westfalia-automotive.com/uk/downloads honlapról, kérjük, tartsa be az útmutatóban leírtakat. Amennyiben hiba lépne fel, kérjük, vegye fel a kapcsolatot a műszaki ügyfélszolgálattal a +49 5242 907500-es telefonszámon.

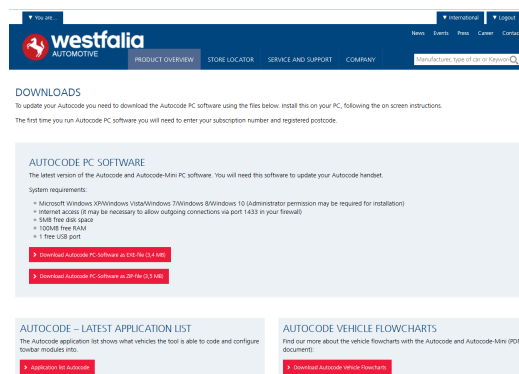
GB 1. Select 'Downloads'.

HU 1. Kattintson a 'Downloads'(Letöltések) felületre.



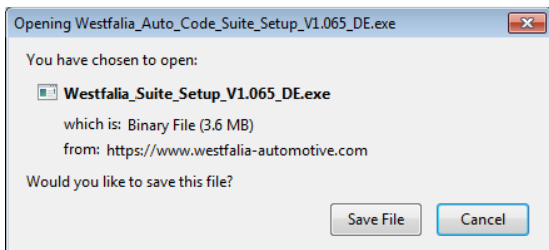
2. Select Autocode-Mini PC Software. If you do experience problems, download the Autocode-Mini PC Software (ZIP).

2. Válassza ki az Autocode-Mini PC szoftver letöltést. Amennyiben hiba lépne fel, válassza az Autocode-Mini PC szoftver (ZIP) letöltést.



GB 3. You may get a box appear asking whether you want to save the file. Select Save File.

HU 3. Megjelenhet egy ablak, amely rákérdez, hogy menteni kívánja-e a fájlt. Kattintson a Save File (Fájl mentése) felületre.



GB Autocode-Mini Registration Procedure

Follow this procedure if you are a new Autocode-Mini user and your screen displays **Not subscribed**.

HU Autocode-Mini regisztráció

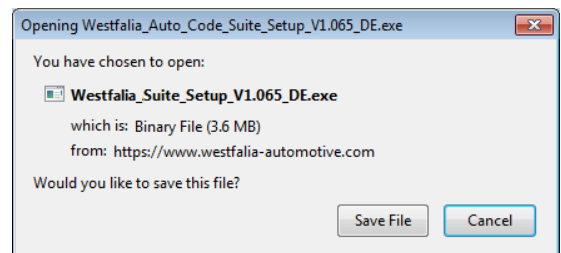
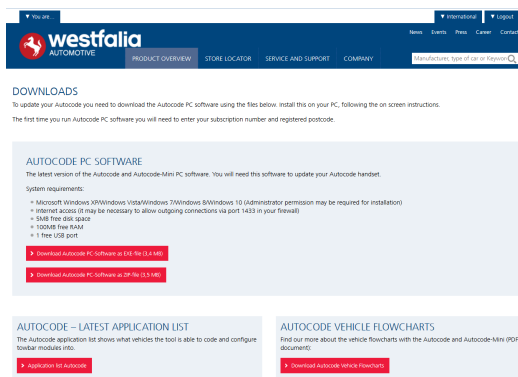
Új Autocode-Mini felhasználóként kövesse ezt az útmutatót, ha a képernyőn megjelenik a **'Nincs bejelentkezve'** kijelzés.

GB 1. To download the **Autocode-Mini PC software** go to the downloads page of the Westfalia WAMnet website.

2. Select **'Download Autocode-Mini PC software'**, select **'Save File'** and follow the on-screen instructions to install.

HU 1. Az **Autocode-Mini PC szoftver** letöltéséhez kattintson a Westfalia WAMnet honlapján a **Letöltések** oldalra.

2. Kattintson az **'Autocode-Mini PC szoftver'** letöltésre, majd a **'Save File'** (Fájl mentése) felületre és kövesse a megjelenő ablak utasításait.



GB 3. After you have run the Autocode-Mini PC software installer, the **'Welcome to the 'Autocode-Mini Setup Wizard'** will be displayed, select **'Next'**.

4. The **'Select installation Folder'** screen will appear. Accept the folder if appropriate and select **'Next'**.

HU 3. Az **Autocode-Mini PC szoftver** telepítésének elindítása után megjelenik a **'Welcome to the 'Autocode-Mini Setup Wizard'** (Üdvözli az Autocode-Mini beállítási asszisztens). Kattintson a **'Next'** (Tovább) gombra.

4. A **'Select installation Folder'** (Telepítési mappa kiválasztása) ablakban megerősítheti az alapértelmezett célmappát. Kattintson a **'Next'** (Tovább) gombra.



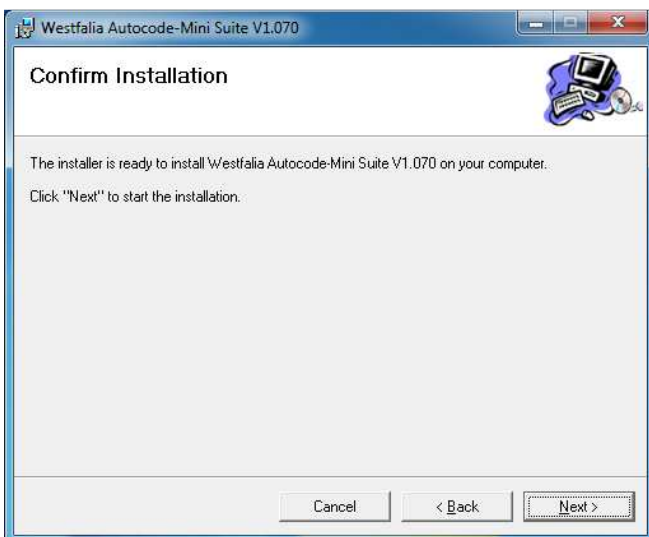
GB 5. When the **'Confirm Installation'** screen appears select **'Next'**.

HU 5. Ha megjelenik a **'Confirm Installation'** (Telepítés megerősítése) ablak, kérjük, kattintson a **'Next'** (Tovább) gombra.



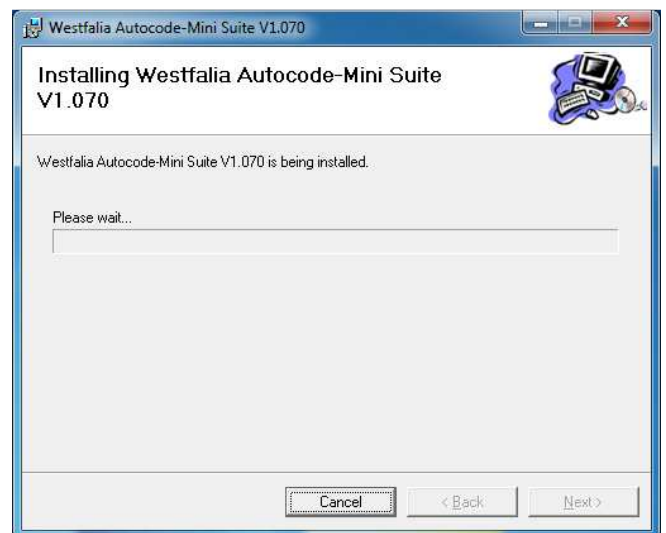
6. The **'Installing the Autocode-Mini PC software'** screen will be launched, once the software has been successfully installed select **'Next'**.

6. Megjelenik az **'Installing the Autocode-Mini PC software'** (Westfalia Autocode-Mini PC szoftver telepítése folyamatban) ablak. A szoftver sikeres telepítése után kattintson a **'Next'** (Tovább) gombra.



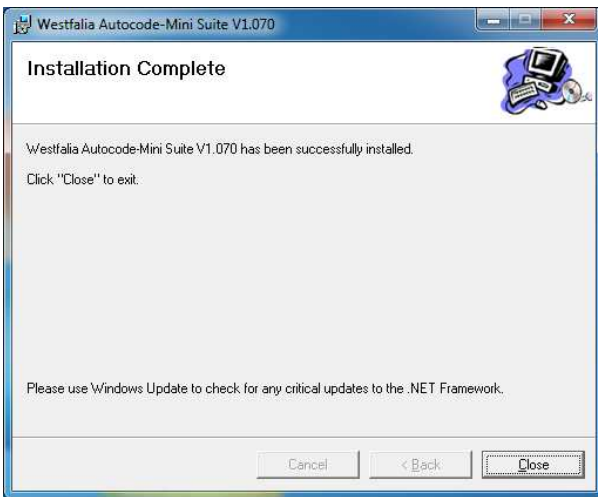
GB 7. You will see the screen **'Installation Complete'** that confirms that the installation was successful, select **'Close'**.

HU 7. Az **'Installation Complete'** (Sikeres telepítés) ablak igazolja, hogy a telepítési művelet sikeresen befejeződött. Kérjük, kattintson a **'Close'** (Bezár) gombra.



8. Run the Autocode-Mini PC software application from the start menu, select **'Start' – 'Programs' – 'Westfalia' – 'Autocode-Mini PC software'**. (There will also be an icon installed onto your desktop).

8. Az Autocode-Mini készlet alkalmazást ezután a **'Start' – 'Programs' – 'Westfalia' – 'Autocode-Mini PC szoftver'** Start menüben indíthatja. (Az alkalmazás parancsikonja az Asztalon is megjelenik).

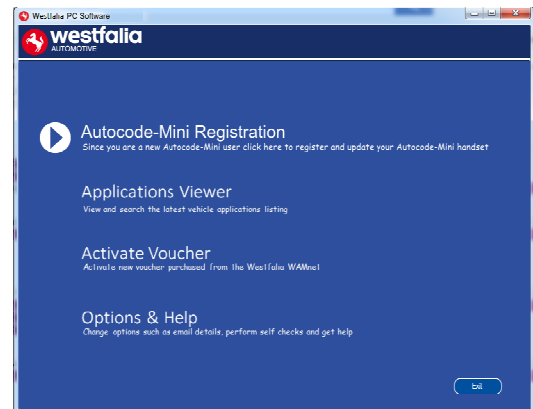
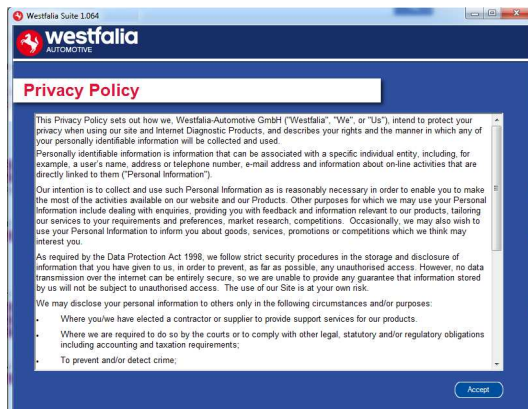


GB 9. Read the Privacy Policy and accept before continuing.

HU 9. Kérjük, folytatás előtt olvassa el és fogadja el az Adatvédelmi nyilatkozatot.

10. Select '**Autocode-Mini Registration**' in order to register the **Autocode-Mini**. First time registration is required before use.

10. Kattintson az '**Autocode-Mini regisztráció**' felületre az **Autocode-Mini** készülék regisztrációjához. A készülék első használata előtt ez elengedhetetlen.

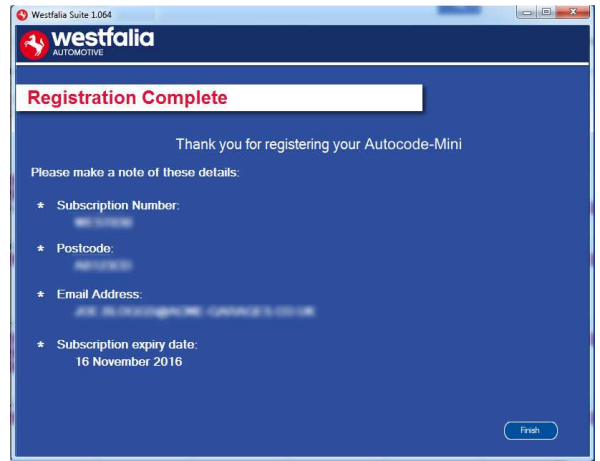


GB 11. Complete the '**Product Registration**' ensuring you complete all sections marked with a '*'. Once complete press the '**Next**' button.

HU 11. Töltse ki a '**Product Registration**' (Termékregisztráció) kérdőívet. Győződjön meg arról, hogy minden „*“-gal jelzett mezőt kitöltött. A kérdőív kitöltése után kattintson a '**Next**' (Tovább) gombra.

12. Once the information has been submitted, the Customer Number, Postcode, Email address will be displayed back. Although these details are stored on your PC, It would be worthwhile making a note of these details in case you require them in the future.

12. Az információk továbbítása után megjelenik a képernyőn az ügyfélszám, az irányítószám, az e-mail cím, valamint az előfizetés lejáratí ideje. Ezeket az információkat a számítógép menti ugyan, ennek ellenére ajánlatos feljegyezni őket, ha a jövőben esetleg szükség lenne rájuk.

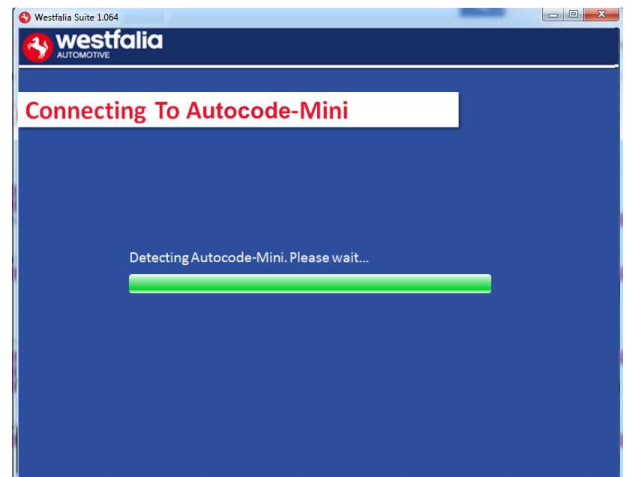


GB 13. Connect your Autocode-Mini as per the instructions within the Autocode-Mini update PC software. Connect mini USB to Autocode-Mini and USB to PC*

14. The Autocode-Mini PC software first needs to detect the Autocode-Mini.

HU 13. Az Autocode-Mini készülék első frissítéséhez a fentebb leírtak alapján csatlakoztassa azt a számítógépéhez az USB kábel segítségével.*

14. Az Autocode-Mini számítógép szoftvernek első csatlakoztatáskor fel kell ismernie az Autocode-Mini készüléket.

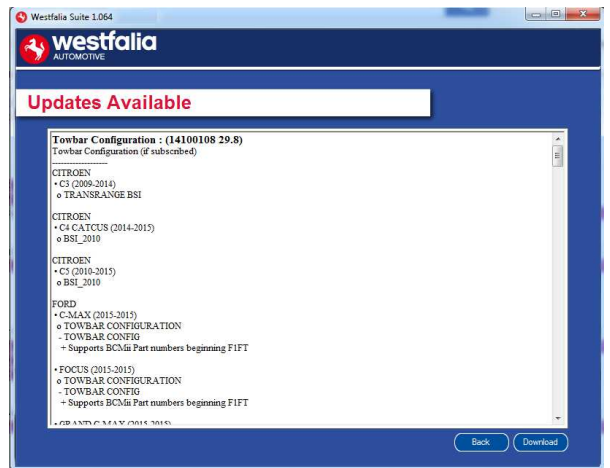
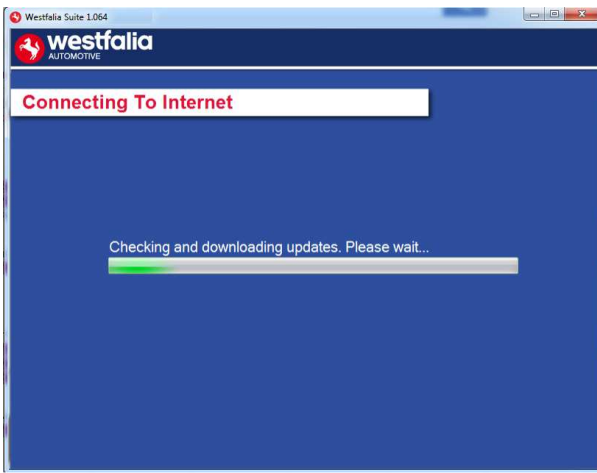


GB 15. The Autocode-Mini PC software will then connect to the Internet to register the Autocode-Mini and download your first update. There may be no new updates for your Autocode-Mini.

16. The latest updates are displayed, select **'Download'** to update your Autocode-Mini. It will be updated with the latest applications.

HU 15. Az Autocode-Mini PC szoftver kapcsolódik az internethez az Autocode-Mini regisztrációjához és az első frissítések letöltéséhez. Előfordulhat, hogy Autocode-Mini készülékéhez pillanatnyilag nem található új frissítések.

16. A legutóbbi frissítések jelennek meg. Kattintson a **'Download'** (Letöltés) gombra az Autocode-Mini frissítéseinek végrehajtásához, az előfizetés aktiválásához és a legújabb alkalmazási lista letöltéséhez.



GB 17. Please wait whilst the Autocode-Mini is updated, and follow the on screen instructions.

HU 17. Kérjük, várja meg az Autocode-Mini frissítését, majd kövesse a képernyőn megjelenő utasításokat.



GB *If a “Found New Hardware Wizard” dialog appears, please complete the driver installation before clicking next.

HU *Amennyiben megjelenne a “Found New Hardware Wizard” (Új hardver varászló) üzenet, kérjük, fejezze be a meghajtó telepítését, mielőtt a "Next" (Tovább) gombra kattintana.

GB

HU

Autocode-Mini Update Procedure

GB

1. Run the Autocode-Mini PC software Application

From the start menu, select **'Start' – 'All Programs' – 'Westfalia' – 'Autocode-Mini PC software'**. (There will also be an icon installed onto your desktop).

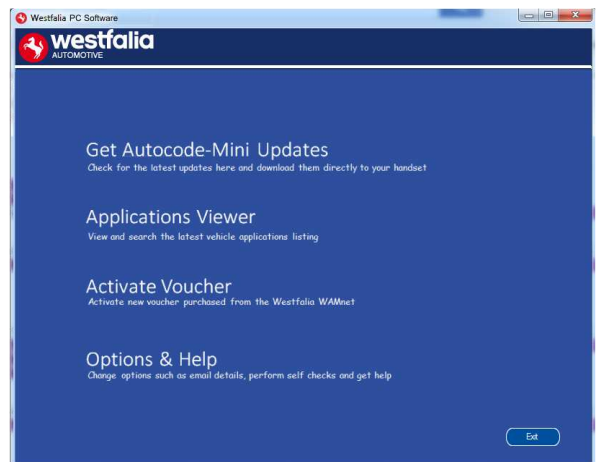
HU

1. Az Autocode-Mini PC szoftver alkalmazást ezután a **'Start' – 'Programs' – 'Westfalia' – 'Autocode-Mini PC szoftver' Start menüben indíthatja.** (Az alkalmazás parancsikonja az Asztalon is megjelenik).



2. Select the option **'Get Autocode-Mini Updates'**.

2. Kattintson a **'Get Autocode-Mini Updates'** (Autocode-Mini frissítések letöltése) opcióra.



GB

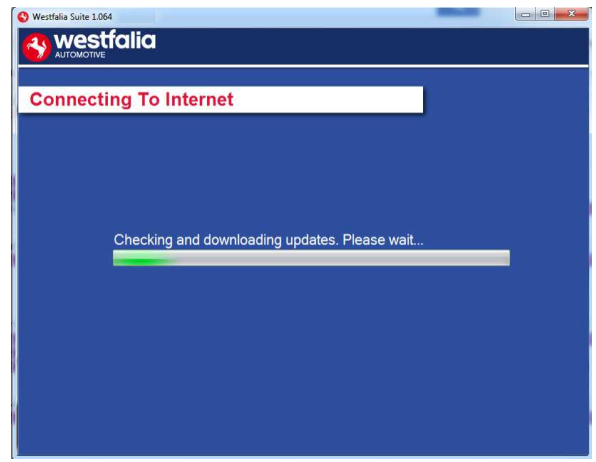
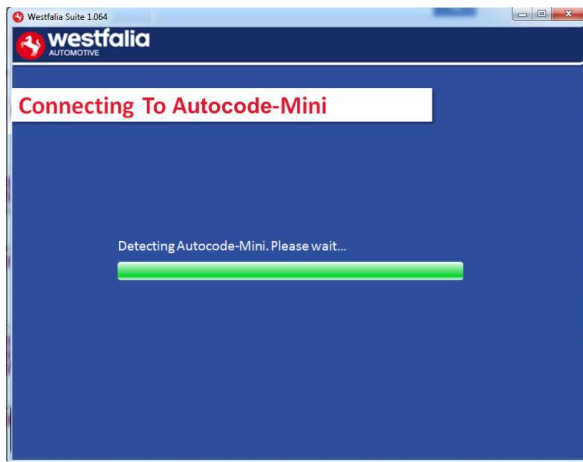
3. The PC software will now connect your Autocode-Mini to the download website to confirm your **Customer Number & Postcode**.

HU

3. A szoftver ezek után csatlakoztatja az Autocode-Mini készüléket a honlapon lévő letöltő linkkel, majd megerősíti az **ügyfélszámot & irányítószámot.**

4. The software will now download the latest updates that you are entitled to.

4. A szoftver ezután letölti készülékére a legutóbbi frissítéseket.

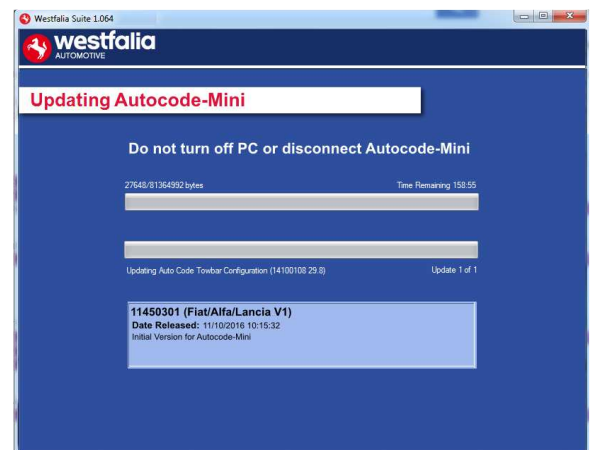
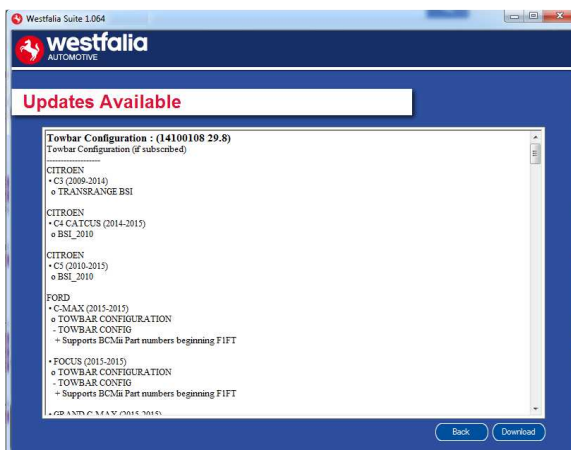


GB 5. The latest updates are displayed. Select **'Download'** to update your Autocode-Mini. It will be updated with the latest software.

HU 5. Megjelennek a legújabb frissítések. Kattintson a **'Download'** (Letöltés) gombra ahhoz, hogy Autocode-Mini készülékét a legutóbbi frissítésekkel aktualizálja.

6. Follow the on screen instructions.

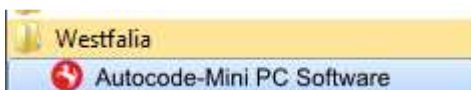
6. Kövesse a képernyőn megjelenő utasításokat.



GB HU Options

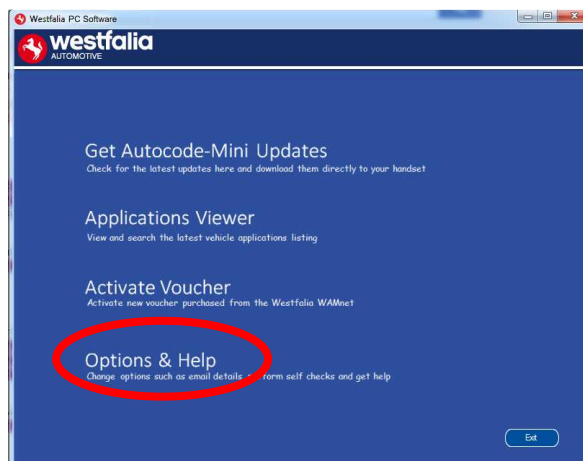
GB 1. Run the Autocode-Mini PC software application from the start menu select **'Start' – 'All Programs' – 'Westfalia' – 'Autocode-Mini PC software'**. (There will also be an icon installed onto your desktop).

HU 1. Az Autocode-Mini PC szoftver alkalmazást ezután a **'Start' – 'Programs' – 'Westfalia' – 'Autocode-Mini PC szoftver'** Start menüben indíthatja. (Az alkalmazás parancsikója az Asztalon is megjelenik).



2. Select **'Options & Help'** from the menu.

2. Kattintson a választó menü **'Options & Help'** (Opciók és Súlyó) felületére.



GB 3. If you are advised to change your **Customer Number & Postcode** you can do this from here. Also please keep your email address up to date here to ensure you receive the latest information from.

HU 3. Amennyiben a rendszer felkéri az **ügyfélszám & irányítószám** módosítására, úgy azt itt megteheti. Itt azt az e-mail címet adja meg, amelyre az új frissítésekről szóló információkat kéri.

4. Selecting the **'Tests and checks'** button allows you to perform tests to verify that your Autocode-Mini is functioning correctly and that you are able to connect to the **www.westfalia-autocode.co.uk** website and download the latest software.

4. A **'Test'** gombra kattintással ellenőrizheti az Autocode-Mini kifogástalan működését és **www.westfalia-automotive.com** honlaphoz kapcsolódását a legutóbbi frissítések elérése érdekében.



GB 5. You will be asked to perform these tests if you experience problems and need to contact a Product Support representative or engineer. This information is also reported back to the www.westfalia-autocode.co.uk website in order for the engineer to assist you in resolving your problem.

HU 5. Problémák vagy hibaüzenetek esetén a műszaki ügyfélszolgálat ill. termékmérnök felkérheti Önt a teszt végrehajtására. Ezeket az információkat a www.westfalia-automotive.com is regisztrálja, hogy segítsen a termékmérnököknek a hibák kiküszöbölésében.



6. Selecting the **'Autocode-Mini re-install'** button allows you to force the Autocode-Mini to download your latest update again. This can be used if you think there is a problem with your last update.

6. Az **'Autocode-Mini re-install'** (Autocode-Mini újratelepítés) gomb kiválasztásával megismételheti a legutóbbi frissítést. Ezt akkor ajánlatos végrehajtani, ha valamely hibás működés az utolsó frissítésre vezethető vissza.



GB 7. Connect your Autocode-Mini as per the instructions within the Autocode-Mini update PC software. Connect mini USB to Autocode-Mini and USB to PC. Refer to the **'Autocode-Mini Update Procedure'** for more information.

HU 7. Ehhez csatlakoztassa Autocode-Mini készülékét az ábra szerint és kövesse az Autocode-Mini PC szoftver utasításait. Csatlakoztassa a mini USB csatlakozót az Autocode-Mini készülékhez, az USB csatlakozót pedig a számítógéphez. További információkhoz kövesse az **'Autocode-Mini Update Procedure'** (Autocode-Mini frissítési folyamat) utasításait.



GB Application Viewer

The Application viewer functionality allows you to view all of the vehicles supported.

The Application viewer allows you to narrow your search by Manufacturer, Model and Type and then shows you the coverage for different engine sizes and year. This allows you to identify if a vehicle will be supported prior to coming in to have work done.

HU Alkalmazás felügyelő

Az alkalmazás felügyelő funkció lehetővé teszi minden támogatott gépjármű megjelenítését.

Az alkalmazás felügyelő lehetővé teszi a keresés szűkítését a gyártó, a modell és a típus megnevezése alapján, és jelzi a különböző motorvariánsok és modellévek lefedettségét. Ez az ügyféllel történő szerviz időpont-egyeztetés előtt lehetővé teszi a gépjármű támogatottságának ellenőrzését.

Manufacturer	Model	Type	Variant	Fuel	Engine Size	Year	Engine Code	Sys
ALFA ROMEO	145	ABS	1.3L	P/D	1.3	1995-1998	335.01	BO
ALFA ROMEO	145	ABS	1.4 TWIN SPARK 16V	P/D	1.4	1995-1998	335.03	BO
ALFA ROMEO	145	ABS	1.4 TWIN SPARK 16V	P/D	1.4	1998-2000	335.03	BO
ALFA ROMEO	145	ABS	1.6 TWIN SPARK 16V	P/D	1.6	1995-1998	332.01	BO
ALFA ROMEO	145	ABS	1.6 TWIN SPARK 16V	P/D	1.6	1995-1998	676.01	BO
ALFA ROMEO	145	ABS	1.6 TWIN SPARK 16V	P/D	1.6	1998-2000	676.01	BO
ALFA ROMEO	145	ABS	1.7 16V	P/D	1.7	1995-1998	334.01	BO
ALFA ROMEO	145	ABS	1.8 TWIN SPARK 16V	P/D	1.8	1995-1998	671.06	BO
ALFA ROMEO	145	ABS	1.8 TWIN SPARK 16V	P/D	1.8	1998-2000	322.01	BO
ALFA ROMEO	145	ABS	1.9 JTD	P/D	1.9	1998-2000	323.02	BO
ALFA ROMEO	145	ABS	1.9 TD	P/D	1.9	1995-1998	336.01	BO
ALFA ROMEO	145	ABS	2.0 TWIN SPARK 16V	P/D	2.0	1995-1998	672.04	BO
ALFA ROMEO	145	ABS	2.0 TWIN SPARK 16V	P/D	2.0	1998-2000	323.01	BO
ALFA ROMEO	146	ABS	1.3L	P/D	1.3	1995-1998	335.01	BO
ALFA ROMEO	146	ABS	1.4 TWIN SPARK 16V	P/D	1.4	1995-1998	335.03	BO

GB Note: The coverage shows what is supported; there can be instances where the same vehicle has a different system fitted that isn't supported.

HU Megjegyzés: Az áttekintés a támogatott gépjárműveket jelzi. Előfordulhatnak olyan esetek, amelyeknél ugyanabban a gépjárműben eltérő rendszer került alkalmazásra, amely nem támogatott.

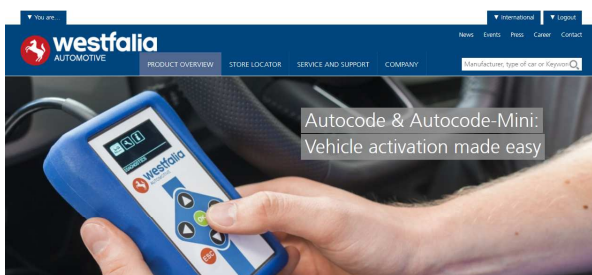
GB **HU** Purchase Voucher

GB 1. As a registered user, navigate to the Westfalia WAMnet and log in.

D 1. Regisztrált felhasználóként nyissa meg a Westfalia WAMnet honlapot és jelentkezzen be.

2. Select 'Webshop'.

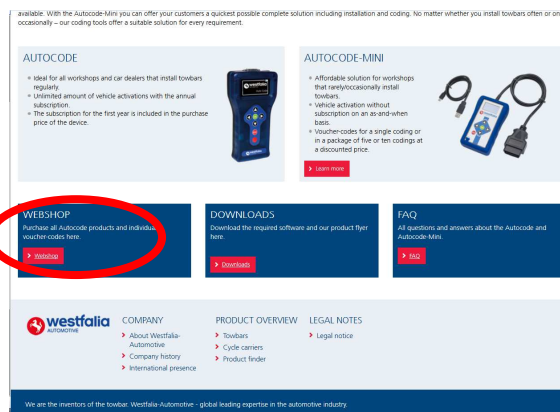
2. Kattintson 'Webshop' felületre.



AUTOCODE AND AUTOCODE-MINI
After installing a vehicle-specific CAN electrical kit, the trailer operation normally needs to be activated in the vehicle. This is the only way to ensure that all legal lighting functions as well as safety and comfort features are activated.
In order to carry out the activation for your customer as fast and as easy as possible, the innovative coding tools "Autocode" and "Autocode-Mini" from Westfalia-Automotive are now available. With the Autocode-Mini you can offer your customers a quickest possible complete solution including installation and coding. No matter whether you install towbars often or only occasionally – our coding tools offer a suitable solution for every requirement.

AUTOCODE
= Ideal for all workshops and car dealers that install towbars regularly.

AUTOCODE-MINI
= Affordable solution for workshops that rarely/occasionally install towbars.

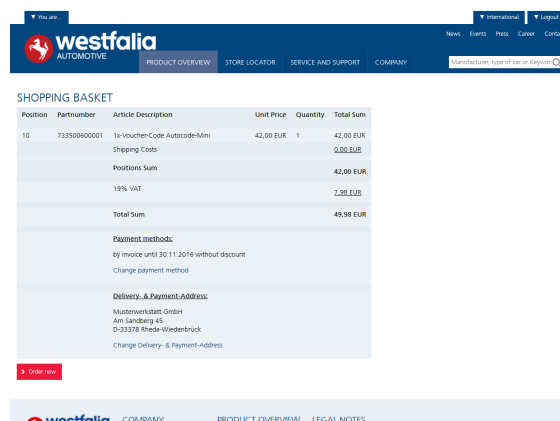
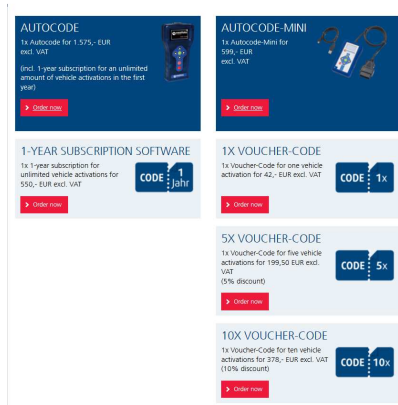


GB 3. Find the product you want to purchase and select 'Order Now'.

4. Review your basket. If all of your details are correct, select 'Order Now'.

HU 3. Válassza ki a kívánt terméket, majd nyomja meg az 'Order Now' (Megrendelem) gombot.

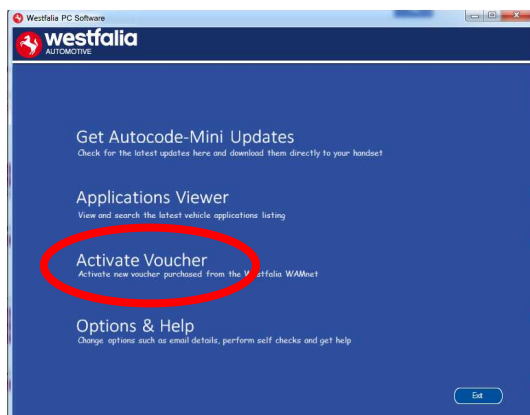
4. Ellenőrizze a kosarát. Ha mindent rendben talál, kattintson az 'Order Now' (Megrendelem) gombra.



GB HU Activate Voucher

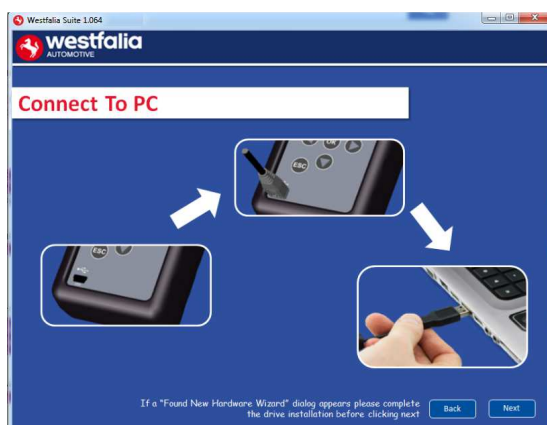
GB 1. Select '**Activate Voucher**' from the menu.

HU 1. *Kattintson a főmenüben az '**Activate Voucher**' (Kupon kód aktiválása) mezőre.*



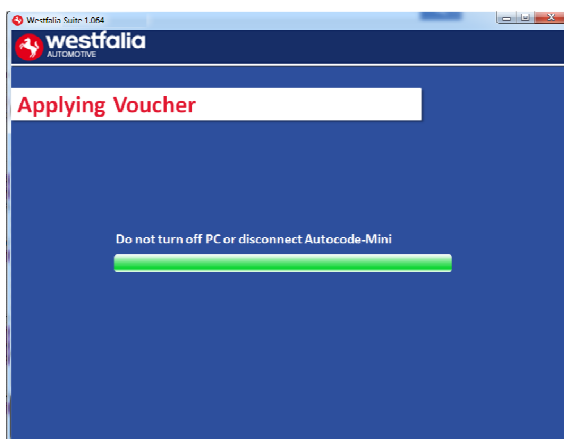
GB 3. Follow the On-Screen Instructions.

HU 3. *Kövesse a képernyőn megjelenő utasításokat.*



GB 5. The voucher will then be applied.

HU 5. *A kupon átvitele megkezdődik.*



2. Enter your 12-digit voucher code into the boxes provided.

2. *Írja be 12 jegyű kupon kódját a megadott mezőkbe.*



4. The PC software first needs to connect to the Autocode-Mini, then it will connect to the Internet to verify your voucher code.

4. *A számítógép szoftvernek először fel kell ismernie a készüléket. Ezután csatlakozik az internethez a kupon kód ellenőrzéséhez.*



6. Your device is now ready to use.

6. *Ezt követően a készülék használatra kész.*



GB

FAQ / Common Handset Error Codes

Q. How can I contact support?

A. You can contact support by the following methods.

Phone: +44 1225 702104

Website: www.westfalia-AutoCode.co.uk

Email: Via the www.westfalia-AutoCode.co.uk website

Q. How do I know when an update is available?

A. You will be notified of updates as they become available through the built in notification tool that installed as part of the Autocode-Mini suite.

Q. I am getting a message saying 'File Missing'?

A. The appropriate file is missing. Please check for updates.

Q. How do I turn on the ignition on a keyless start vehicle?

A. This is dependent on manufacturer but generally you would press and hold the start button for a period of time or press and release the start button. Please refer to owner's manual for more details

HU

GYIK / gyakori hibakódok

K. *Hogyan vehetem fel a kapcsolatot a műszaki ügyfélszolgálattal?*

V. *A műszaki ügyfélszolgálat elérhetőségei a következők:*

Telefonszám: +49 5242 907-500

Honlap: www.westfalia-automotive.com

E-mail: a www.westfalia-automotive.com honlap kapcsolatfelvételi űrlapja

által

K. *Hogyan szerzek tudomást az új frissítésekről?*

V. *Az Autocode-Mini készletben található értesítő eszköz rendszeresen értesíti Önt az elérhető frissítésekről.*

K. *Az alábbi hibaüzenet jelenik meg: 'Hiányzó fájl'. Mit kell tennem?*

V. *Hiányzik a megfelelő fájl. Kérjük, frissítse készülékét a PC szoftver segítségével.*

K. *Hogyan kapcsolom be a gyújtást 'Keyless Drive' (kulcs nélküli vezetés) (Start/stop gombbal) funkcióval felszerelt autóban?*

V. *Ez az autó gyártójától függ – kérjük, tanulmányozza a gépjármű kézikönyvét. Legtöbb esetben meg kell nyomni és néhány másodpercig nyomva tartani a Start/Stop gombot.*

GB**Technical Specification**

Dimensions (without cables):	133mm x 78mm x 38mm
Cable Length:	1.10m
Weight (with cables):	285g
Supply Voltage:	8-18Vdc
Current Draw for vehicle supply:	Up to 150 mA
Current draw for USB PC Connection:	<100 mA
Operating Temperature Range:	0°C to 40°C
Storage Temperature Range:	0°C to 50°C
IP Rating:	IP20
Maximum Operating Humidity:	85% non-condensing

Note: the unit must not be operated in wet conditions.

HU**Műszaki adatok**

<i>Méreték (Szé x Mé x Ma):</i>	133mm x 78mm x 38mm
<i>Kábelhossz:</i>	1,10 m
<i>Tömeg:</i>	285 g
<i>Tápfeszültség:</i>	8 – 18 V
<i>Áramfelvétel a gépjárművön:</i>	150 mA-ig
<i>Áramfelvétel a számítógépen USB kábellet:</i>	< 100 mA
<i>Üzemi hőmérséklet:</i>	0°C és 40°C között
<i>Tárolási hőmérséklet:</i>	0°C és 50°C között
<i>Védettség:</i>	IP20
<i>Maximális páratartalom üzem közben:</i>	85% (nem kondenzálódó)

Megjegyzés: A készülék használata nedves körülmények között nem megengedett.