

GB

Autocode-Mini **Getting Started Guide** Original operating instructions

Pages 2-12

PC Software **Installation Instructions** Original operating instructions

Pages 13-28

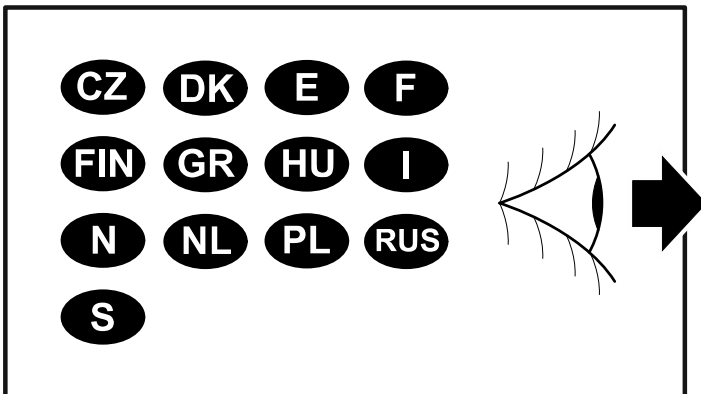
GR

Autocode-Mini ***Τα πρώτα βήματα***

Σελίδες 2-12

Λογισμικό Η/Υ ***Οδηγίες εγκατάστασης***

Σελίδες 13-28



www.westfalia-manuals.com



Autocode-Mini Getting Started Guide

This guide provides you with details of how to use your Autocode-Mini.

Contents

| | |
|--------------------------------|----|
| Technical help line | 3 |
| Legal and safety notices | 4 |
| Features & specifications..... | 6 |
| Kit contents..... | 7 |
| Autocode-Mini navigation | 7 |
| Menu & icons..... | 8 |
| Quick Start Guide..... | 12 |

Autocode-Mini Τα πρώτα βήματα

Αυτό το εγχειρίδιο σας καθοδηγεί στα πρώτα βήματα για τη χρήση του Autocode-Mini.

Περιεχόμενα

| | |
|---|----|
| <i>Technische Support-Hotline</i> | 3 |
| <i>Rechts- und Sicherheitshinweise</i> | 5 |
| <i>Funktionen & Spezifikationen</i> | 6 |
| <i>Lieferumfang</i> | 7 |
| <i>Autocode-Mini Navigation</i> | 7 |
| <i>Menü & Icons</i> | 8 |
| <i>Kurzbedienungsanleitung</i> | 12 |

GB

Autocode-Mini - Towing coding solution

Please read this information carefully before using your new Autocode-Mini handset

Thank you for purchasing your Autocode-Mini towing coding solution tool. Please refer to these instructions when using the tool. If you experience any difficulty then please contact the technical help line on the number below:

TECHNICAL HELP LINE NO. +44 1225 702 104

(English speaking support)

GR

Autocode-Mini – Το εργαλείο για κωδικοποίηση σε λειτουργία ρυμούλκας

Πριν χρησιμοποιήσετε τη νέα συσκευή Autocode-Mini μελετήστε προσεκτικά αυτές εδώ τις πληροφορίες.

Ευχαριστούμε που κατά την αγορά σας επιλέξατε το Autocode-Mini. Αυτό το εγχειρίδιο σας βοηθά κατά τη χρήση της συσκευής. Αν τυχόν εμφανιστούν προβλήματα, επικοινωνήστε με το τμήμα τεχνικής υποστήριξης στην παρακάτω τηλεφωνική γραμμή:

ΤΜΗΜΑ ΤΕΧΝΙΚΗΣ ΥΠΟΣΤΗΡΙΞΗΣ: +49 5242 907 500

(Στη γερμανική γλώσσα)

Please observe the following legal and safety notices:

- We recommend only installing original Westfalia-Automotive CAN bus electrical wiring kits intended for use with the particular vehicle. If wiring kits from other manufacturers are used, we cannot guarantee functionality or successful coding with the Autocode-Mini.
- Please check in the instruction manual for the relevant wiring kit whether coding or activation of the vehicle for trailer operation is intended.
- Only those vehicles which are included in the current applications list can be activated using the Autocode-Mini. The current list is available as a downloadable PDF file from www.westfalia-automotive.com/de/downloads.
- Please observe any guidelines or restrictions regarding trailer operation in the vehicle manual.
- Due to the wide range of options available in a vehicle model series, it is possible that in the case of recently introduced vehicles not all control elements will be fully encoded. Westfalia-Automotive will rectify any errors or incomplete coding as soon as possible and will make this available as a free update for the PC software.
- Westfalia-Automotive is not liable for any damage to person or property or any losses incurred as a result of incorrect use of the product.
- Before using the Autocode-Mini, please ensure that the battery in the vehicle to be coded is sufficiently well charged. Coding being interrupted due to a flat battery can cause problems with control units in the vehicle.
- The Autocode-Mini may only be connected as follows:
 - o Using the integrated 16 pin connector, connected to a 12 V vehicle.
 - o Using the USB cable supplied, connected to a PC. Correct functioning cannot be guaranteed if a third-party USB cable is used.
 - o Never connect the 12 V diagnosis cable and the USB cable simultaneously.
- Cleaning: Should the Autocode-Mini unit require cleaning, this should be done using only a damp cloth, making sure not to get moisture inside the unit. Solvent based cleaners should never be used as they may cause damage to the surface materials of the unit.

Λάβετε υπόψη τις παρακάτω υποδείξεις νομικού χαρακτήρα και ασφάλειας:

- Συνιστούμε την τοποθέτηση των γνήσιων ειδικών ηλεκτρικών σερ διαύλου CAN της Westfalia-Automotive. Κατά τη χρήση ηλεκτρικών σερ άλλων κατασκευαστών δεν μπορεί να διασφαλιστεί η λειτουργικότητα ή η επιτυχής κωδικοποίηση με το Autocode-Mini.
- Στο εγχειρίδιο λειτουργίας του αντίστοιχου ηλεκτρικού σερ ελέγχετε πάντα εάν προβλέπεται η κωδικοποίηση ή αντίστοιχα η ενεργοποίηση του οχήματος σε λειτουργία ρυμούλκας.
- Με το Autocode-Mini μπορούν να ενεργοποιηθούν μόνο τα οχήματα που περιλαμβάνονται στην τρέχουσα λίστα χρήσης. Την τρέχουσα λίστα για ηλεκτρονική λήψη ως αρχείο PDF θα τη βρείτε στη διεύθυνση www.westfalia-automotive.com/de/downloads.
- Τηρείτε όλες τις οδηγίες και τους περιορισμούς που παρατίθενται στο εγχειρίδιο του οχήματος αναφορικά με τη χρήση σε λειτουργία ρυμούλκας.
- Εξαιτίας της πληθώρας παραλλαγών για οχήματα μιας σειράς μοντέλων, ειδικά για πρόσφατα λανσαρισμένα οχήματα, μπορεί να μην κωδικοποιούνται όλα τα στοιχεία ελέγχου πλήρως. Η εταιρία Westfalia-Automotive θα επιδιορθώσει το συντομότερο δυνατό τα σφάλματα και τις ημιτελείς κωδικοποιήσεις και θα διαθέσει δωρεάν ενημερώσεις του λογισμικού.
- Η Westfalia-Automotive δεν ευθύνεται νομικά για βλάβες ατόμων ή υλικές ζημιές ούτε για απώλειες, που προκαλούνται από λανθασμένη χρήση του προϊόντος.
- Η Westfalia-Automotive προσπαθεί να διασφαλίσει πως οι διαδικασίες κωδικοποίησης του Autocode-Mini θα είναι όσο το δυνατό πιο ίδιες προς εκείνες των κατασκευαστών των οχημάτων. Όμως για απρόβλεπτες συνέπειες, που εμφανίζονται λόγω της χρήσης του Autocode-Mini δεν μπορούμε να αναλάβουμε καμία νομική ευθύνη.
- Πριν από τη χρήση του Autocode-Mini βεβαιωθείτε πως η μπαταρία του οχήματος που πρόκειται να κωδικοποιηθεί είναι αρκετά φορτισμένη. Από τη διακοπή κωδικοποίησης λόγω άδειας μπαταρίας μπορούν να προκύψουν προβλήματα στις μονάδες ελέγχου - στους εγκέφαλους- του οχήματος.
- Το Autocode-Mini επιτρέπεται να συνδεθεί μόνο ως εξής:
 - o Με το ενσωματωμένο βύσμα 16 ακίδων, συνδεδεμένο σε ένα όχημα 12 V.
 - o Με το παρεχόμενο καλώδιο USB συνδεδεμένο σε Η/Υ. Η λειτουργικότητα με καλώδια USB άλλων παρόχων δεν μπορεί να διασφαλιστεί.
 - o Ποτέ μη συνδέετε το καλώδιο διάγνωσης των 12 V και το καλώδιο USB ταυτόχρονα.
- Καθαρισμός: Καθαρίζετε το Autocode-Mini μόνο με ένα υγρό πανί και βεβαιωθείτε πως στη συσκευή δεν εισέρχεται καθόλου υγρασία. Καθαριστικά με βάση διαλυτικά δεν θα πρέπει να χρησιμοποιούνται σε καμία περίπτωση επειδή μπορούν να προκαλέσουν ζημιά στην επιφάνεια της συσκευής.

GB

Features:

- Numerous Systems covered
- Supports Vehicles with a 16 pin DLC connector
- Simple Push Button Operation

Specifications:

- ISO High & Low Speed
- CAN
- Fault Tolerant CAN

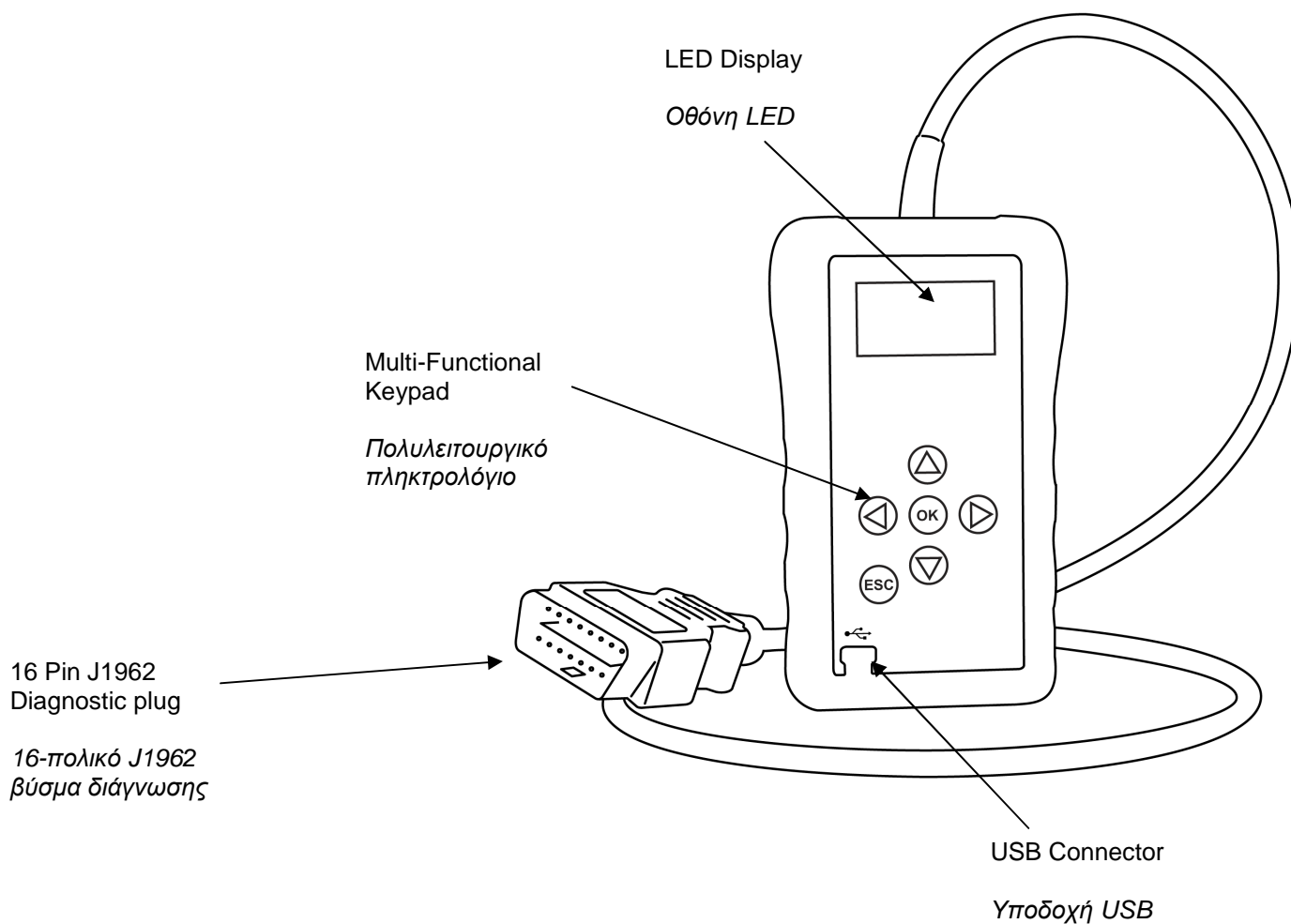
GR

Λειτουργίες:

- Υποστηρίζεται μια πληθώρα συστημάτων
- Υποστηρίζει οχήματα με 16-πολική σύνδεση DLC
- Απλός χειρισμός με λίγα πλήκτρα

Χαρακτηριστικά

- ISO High- & Lowspeed
- CAN
- Ανεκτικό σε σφάλματα CAN



GB

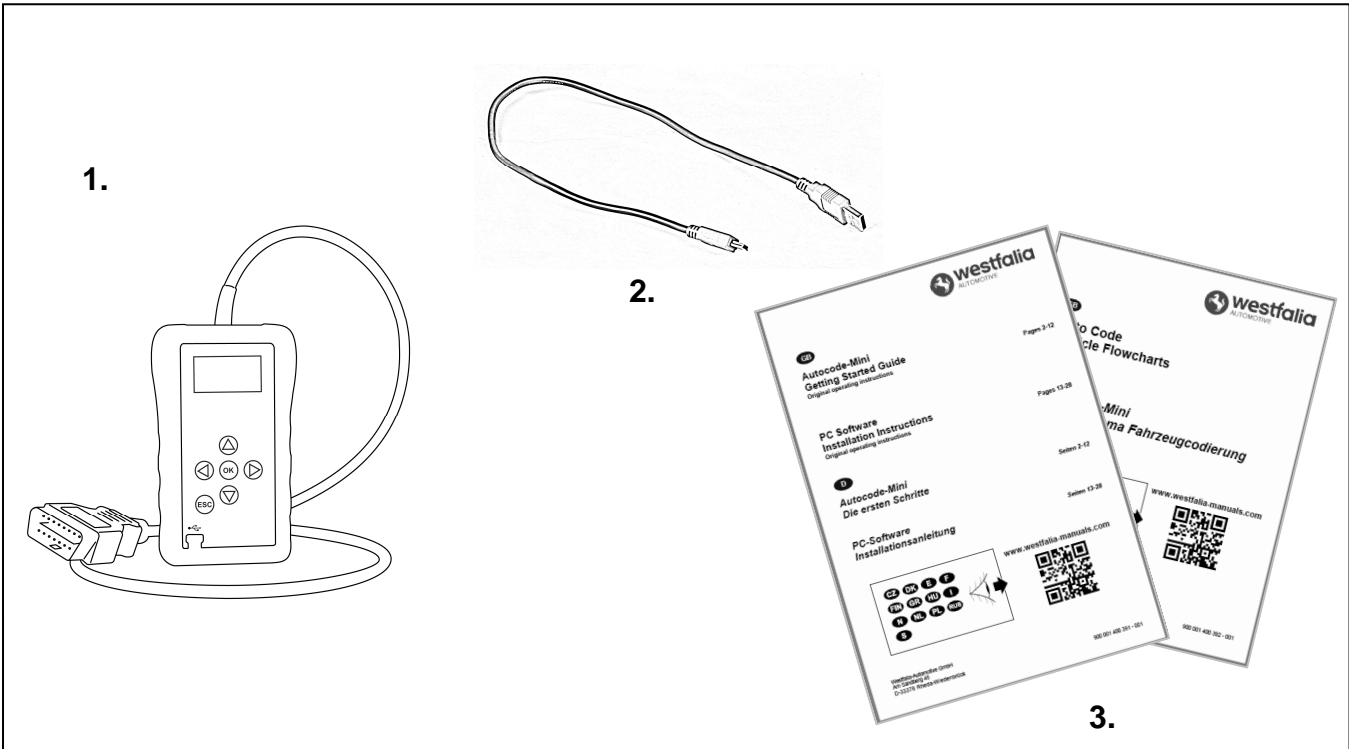
Kit contents

1. Autocode-Mini handset
2. PC data cable
3. User Manuals

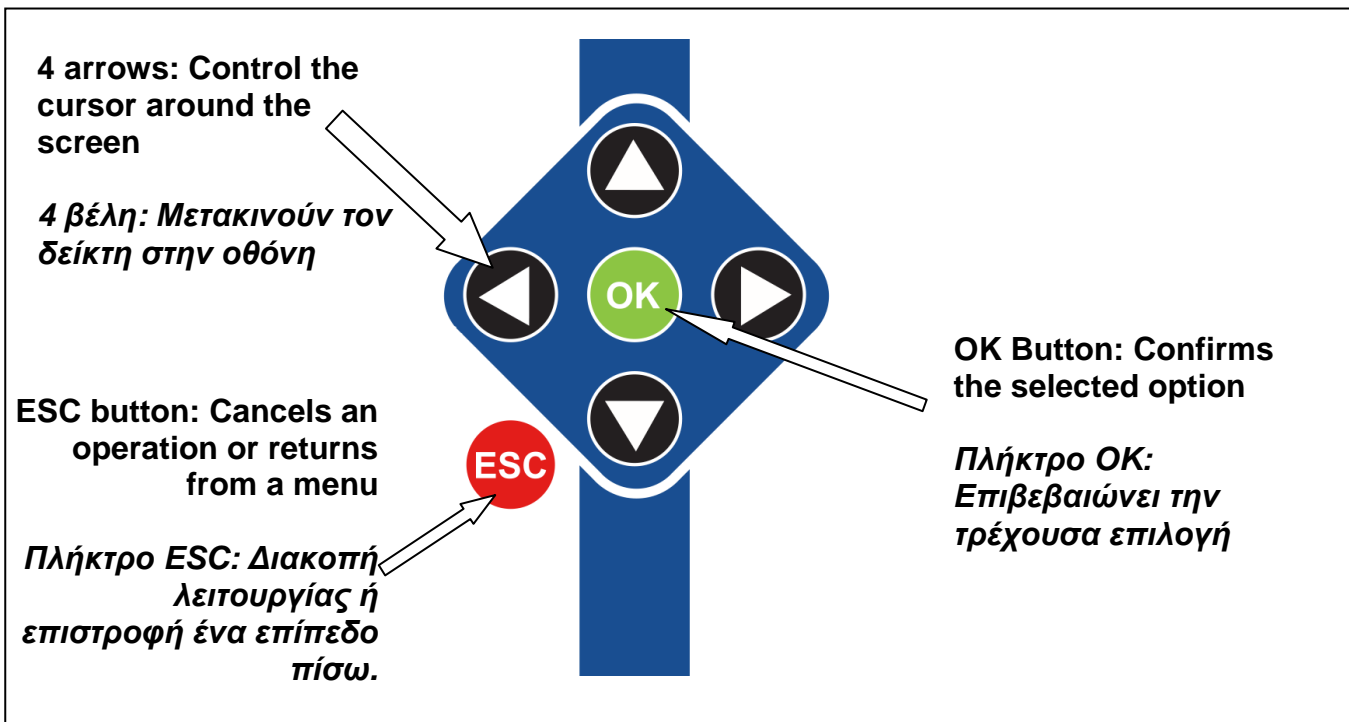
GR

Περιεχόμενα συσκευασίας

1. Συσκευή Autocode-Mini
2. Καλώδιο δεδομένων Η/Υ
3. Εγχειρίδια χρήστη

**GB****GR**

Πλοήγηση στο Autocode-Mini



Menu & icons

Μενού & Σύμβολα



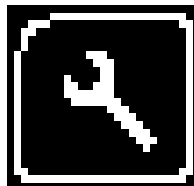
Main Menu

Κύριο μενού



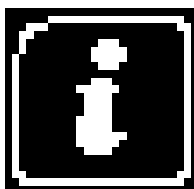
Towbar Icon – Select this to go into the tow bar configuration software.

Σύμβολο ρυμούλκας – Επιλέξτε αυτό το σύμβολο για πρόσβαση στις ρυθμίσεις ρυμούλκας.



System Setup Icon – Select this to configure the various settings of the Autocode-Mini. For more information on how to use this, refer to the **System Setup Menu** section on the next page.

*Σύμβολο ρυθμίσεων συστήματος – Επιλέξτε αυτό το σύμβολο για να προσαρμόσετε τις διάφορες ρυθμίσεις του δικού σας Autocode-Mini. Περισσότερες πληροφορίες για αυτό το μενού θα βρείτε στην ενότητα **Ρυθμίσεις συστήματος** στην επόμενη σελίδα.*



Information Icon – Select this to display software and hardware version information.

Σύμβολο πληροφορίας – Επιλέξτε αυτό το μενού για να δείτε την έκδοση λογισμικού και ηλεκτρονικού εξοπλισμού.

System Setup Menu

Ρυθμίσεις συστήματος



Clock – Select this to change the date and time of the Autocode-Mini.

Ρολόι – Επιλέξτε αυτό το σύμβολο για να αλλάξετε την ημερομηνία και την ώρα του Autocode-Mini.



Contact Us – Select this to display the information needed to contact Westfalia, includes telephone number and the support email address.

Πληροφορίες επικοινωνίας – Επιλέξτε αυτό το σύμβολο, για να προβληθούν τα στοιχεία επικοινωνίας της Westfalia: Αριθμός τηλεφώνου & Ηλεκτρονική διεύθυνση υποστήριξης.



Volume – Select this to adjust the sound volume to on or off, using the left and right arrow keys and press OK to save the setting

Ένταση ήχου – Επιλέξτε αυτό το σύμβολο ώστε με το αριστερό ή το δεξιό βέλος να ενεργοποιήσετε ή απενεργοποιήσετε την ένταση ήχου. Για να αποθηκεύσετε τη ρύθμιση πατήστε το OK.



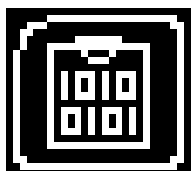
Autocode-Mini Test – Select this to carry out hardware tests on the Autocode-Mini if requested by Support

Δοκιμή Autocode-Mini – Επιλέξτε αυτό το σύμβολο για να πραγματοποιήσετε δοκιμές ηλεκτρονικού εξοπλισμού στο Autocode-Mini, αν ζητηθεί από την τεχνική υποστήριξη.



Language Selection – Select this icon to change the language used by the Autocode-Mini Tool.

Επιλογή γλώσσας – Επιλέξτε αυτό το σύμβολο για να αλλάξετε τη γλώσσα του μενού



Data Logging – Select this icon to log communication messages from the vehicle. Used for software support purposes.

Πρωτόκολλο δεδομένων – Επιλέξτε αυτό το σύμβολο για να καταγράψετε μηνύματα επικοινωνίας του οχήματος. Χρησιμοποιείται για λόγους υποστήριξης του λογισμικού.



Beta – Used for engineering purposes. Select this icon to test unreleased software.

Beta – Μόνο για τεχνικούς λόγους. Επιλέξτε αυτό το σύμβολο για να δοκιμάσετε κάποιο αδημοσίευτο λογισμικό.

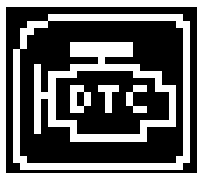


‘Back’ – Select this to return to the previous menu.

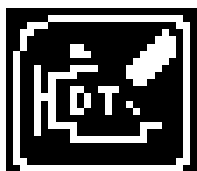
"Πίσω" – Επιλέξτε αυτό το σύμβολο για να επιστρέψετε στο προηγούμενο μενού.

Additional Icons used

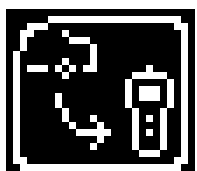
Πρόσθετα σύμβολα



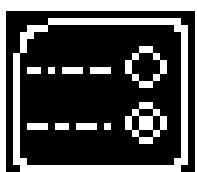
Diagnostic Trouble Codes – Select this to read the Diagnostic Trouble codes on the vehicle you are currently diagnosing.
Κωδικοί διάγνωσης σφαλμάτων – Επιλέξτε αυτό το σύμβολο για να διαβάσετε τους κωδικούς σφαλμάτων του οχήματος.



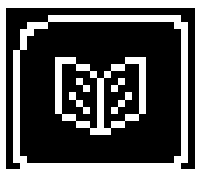
Erase Diagnostic Trouble Codes – Select this to delete the Diagnostic Trouble codes on the vehicle you are currently diagnosing.
Διαγραφή κωδικών διάγνωσης σφαλμάτων – Επιλέξτε αυτό το σύμβολο για να διαγράψετε κωδικούς σφαλμάτων του οχήματος.



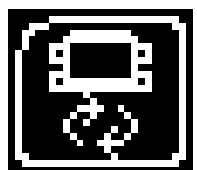
Fetch Data – Select this to retrieve coding data from the vehicle and store it on the handset.
Κλήση δεδομένων – Επιλέξτε αυτό το σύμβολο για να καλέσετε δεδομένα κωδικοποίησης του οχήματος και να τα αποθηκεύσετε στη συσκευή.



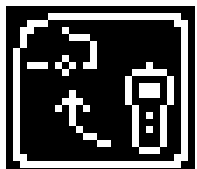
Modify Data – Select this to modify the coding of a vehicle you are working on.
Προσαρμογή δεδομένων – Επιλέξτε αυτό το σύμβολο για να προσαρμόσετε την κωδικοποίηση του οχήματος.



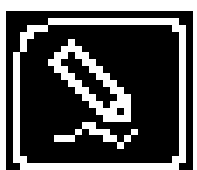
Read Data – Select this to read and display data from the vehicle on the handset.
Ανάγνωση δεδομένων – Επιλέξτε αυτό το σύμβολο για να διαβάσετε δεδομένα του οχήματος και να τα προβάλετε στη συσκευή.



Reboot Modules – Select this to reboot control modules on the vehicle.
Νέα εκκίνηση μονάδων – Επιλέξτε αυτό το σύμβολο για να κάνετε νέα εκκίνηση των μονάδων ελέγχου -εγκεφάλων- του οχήματος.



Send Data – Select this to send new coding to the vehicle.
Αποστολή δεδομένων – Επιλέξτε αυτό το σύμβολο για να στείλετε τη νέα κωδικοποίηση στο όχημα.



Write Data – Select this to write data to the vehicle.
Εγγραφή δεδομένων – Επιλέξτε αυτό το σύμβολο για να γράψετε δεδομένα στο όχημα.

GB

Quick Start Guide

Now you are ready to start using the Autocode-Mini to program towbar modules on the range of cars covered. Remember you can download the latest application list and instruction manuals from www.westfalia-manuals.com.

GR

Συνοπτικές οδηγίες χειρισμού

Τώρα πλέον μπορείτε με το Autocode-Mini να προγραμματίζετε μονάδες κοτσαδόρου ριμούλκας σε όλα τα συμβατά οχήματα. Την επίκαιρη λίστα χρήσης καθώς και όλες τις οδηγίες μπορείτε να τις πάρετε ηλεκτρονικά από τη διεύθυνση www.westfalia-manuals.com.



Connect the Autocode-Mini to a vehicle using the required harness. The Autocode-Mini will then power up and take you to the Main Menu screen. Using the keypad, navigate to the Manufacturer Icon and press OK.

Συνδέστε το Autocode-Mini στο όχημα με τη βοήθεια των απαιτούμενων καλωδίων. Η συσκευή εκκινείται και εμφανίζεται το κύριο μενού. Για να πάτε στο σύμβολο κατασκευαστή χρησιμοποιήστε τα πλήκτρα βέλη και πατήστε το OK.

GB

Using the keypad to navigate up and down the menus you will be given the following options:

Select the **Manufacturer**

Select the **Model**

Select the **Type** of System

Select the **Size** of the engine

Select the **Fuel** type

Select the **Year** of the vehicle

Select the **Variant** of the vehicle

Select the **Engine Code**

Finally you will be shown the **System** or **Systems** fitted to that choice of vehicle

The Autocode-Mini will now load the correct software and establish communications with the vehicle!

GR

Με τα πλήκτρα βέλη μπορείτε να πλοηγήστε στα μενού προς τα πάνω και προς τα κάτω. Εμφανίζονται οι παρακάτω επιλογές:

Επιλογή κατασκευαστή

Επιλογή μοντέλου

Επιλογή τύπου συστήματος

Επιλογή μεγέθους κινητήρα

Επιλογή είδους καυσίμου

Επιλογή έτους κατασκευής

Επιλογή παραλλαγής

Επιλογή κωδικού κινητήρα

Στο τέλος εμφανίζονται το σύστημα ή τα συστήματα, που ταιριάζουν σε αυτήν την επιλογή οχημάτων.

Το Autocode-Mini θα φορτώσει το σωστό λογισμικό και θα δημιουργήσει μια σύνδεση επικοινωνίας με το όχημα.

GB

Autocode-Mini PC Software Installation Instructions

This guide provides you with details of how to install the Autocode-Mini PC Software.

**Software Download:
www.westfalia-automotive.com/uk/downloads**

GR

Λογισμικό Η/Υ Οδηγίες εγκατάστασης

Αυτό το εγχειρίδιο περιέχει αναλυτικές πληροφορίες σχετικά με την εγκατάσταση του λογισμικού του Η/Υ του Autocode-Mini.

**Ηλεκτρονική λήψη λογισμικού:
www.westfalia-automotive.com/de/downloads**

GB Autocode-Mini Download Application

Follow this procedure to download the latest Autocode-Mini suite from the www.westfalia-automotive.com/uk/downloads website. If you experience any problems then contact Product Support on +44 1225 702104.

GR Autocode-Mini: Λήψη της εφαρμογής

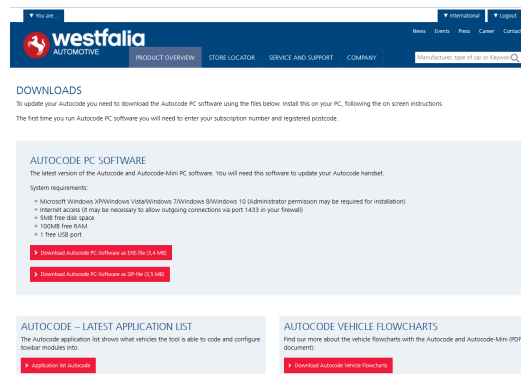
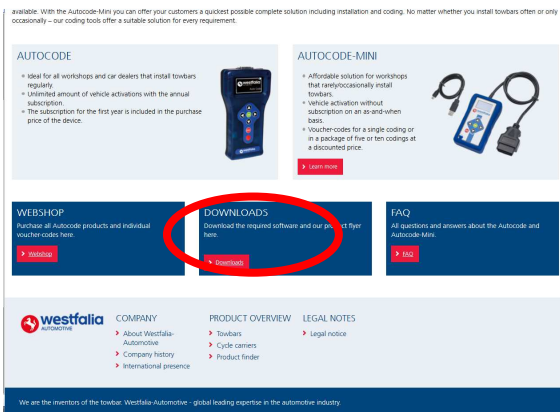
Για να κατεβάσετε την επίκαιρη έκδοση του Autocode-Mini Suite από την ιστοσελίδα www.westfalia-automotive.com/de/downloads, ακολουθήστε τις οδηγίες. Αν εκδηλωθούν σφάλματα απευθυνθείτε στο τεχνικό τμήμα εξυπηρέτησης πελατών στο τηλέφωνο +49 5242 907500.

GB 1. Select 'Downloads'.

2. Select Autocode-Mini PC Software. If you do experience problems, download the **Autocode-Mini PC Software (ZIP)**.

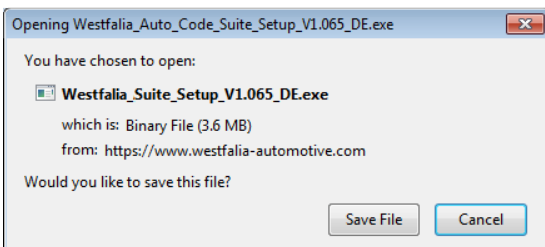
GR 1. Επιλέξτε "Downloads".

2. Επιλέξτε "Autocode-Mini PC Software". Αν εκδηλωθεί κάποιο σφάλμα, επιλέξτε τη λήψη **Autocode-Mini PC Software (ZIP)**.



GB 3. You may get a box appear asking whether you want to save the file. Select **Save File**.

GR 3. Μπορεί να εμφανιστεί ένα παράθυρο, που σας ρωτάει αν θέλετε να αποθηκεύσετε τα δεδομένα. Επιλέξτε **Save File** (αποθήκευση αρχείου).



GB Autocode-Mini Registration Procedure

Follow this procedure if you are a new Autocode-Mini user and your screen displays **Not subscribed**.

GR Εγγραφή Autocode-Mini

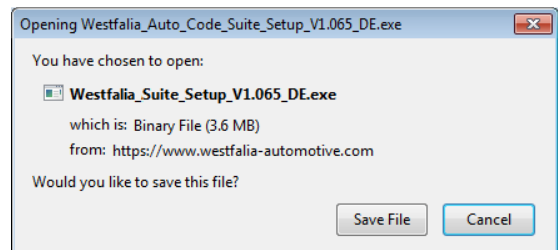
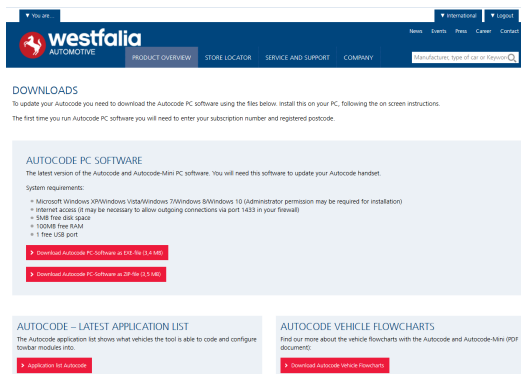
Αν είστε νέος χρήστης του Autocode-Mini και στην οθόνη εμφανιστεί **"Not subscribed"** (μη εγγεγραμμένος) ακολουθήστε αυτές τις οδηγίες.

GB 1. To download the **Autocode-Mini PC software** go to the downloads page of the Westfalia WAMnet website.

2. Select **'Download Autocode-Mini PC software'**, select **'Save File'** and follow the on-screen instructions to install.

GR 1. Για να κατεβάσετε το λογισμικό Η/Υ του Autocode-Mini, πηγαίνετε στη σελίδα ηλεκτρονικών λήψεων της ιστοσελίδας της Westfalia WAMnet.

2. Επιλέξτε **"Download Autocode-Mini PC Software"**, κατόπιν **"Save File"** (αποθήκευση αρχείου) και ακολουθήστε τις οδηγίες στα εμφανιζόμενα παράθυρα.



GB 3. After you have run the Autocode-Mini PC software installer, the **'Welcome to the Autocode-Mini Setup Wizard'** will be displayed, select **'Next'**.

4. The **'Select installation Folder'** screen will appear. Accept the folder if appropriate and select **'Next'**.

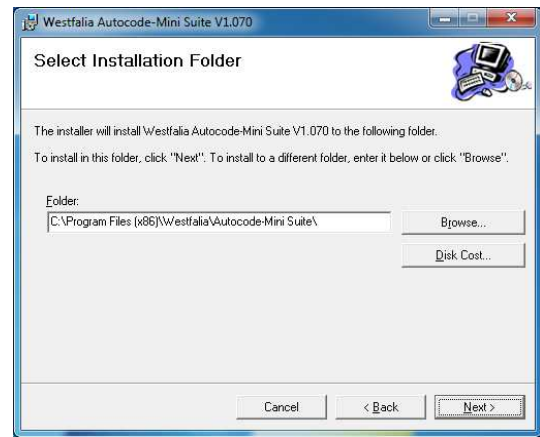
GR 3. Μόλις ξεκινήσει η εγκατάσταση του λογισμικού Η/Υ του Autocode-Mini εμφανίζεται το μήνυμα **"Welcome to the Autocode-Mini Setup Wizard"** (Καλωσήλθατε στον οδηγό εγκατάστασης του Autocode-Mini). Στη συνέχεια επιλέξτε **"Next"** (επόμενο).

4. Η ένδειξη **"Select installation Folder"** (Επιλογή φακέλου εγκατάστασης) χρειάζεται επιβεβαίωση του προτεινόμενου φακέλου προορισμού. Επιλέξτε **"Next"** (επόμενο).



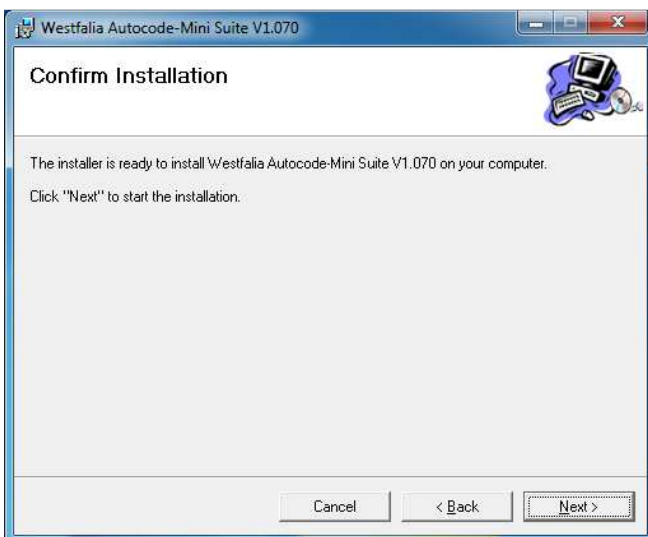
GB 5. When the **'Confirm Installation'** screen appears select **'Next'**.

GR 5. Όταν εμφανιστεί η ένδειξη **"Confirm Installation"** (Επιβεβαίωση εγκατάστασης) επιλέξτε **"Next"** (επόμενο).



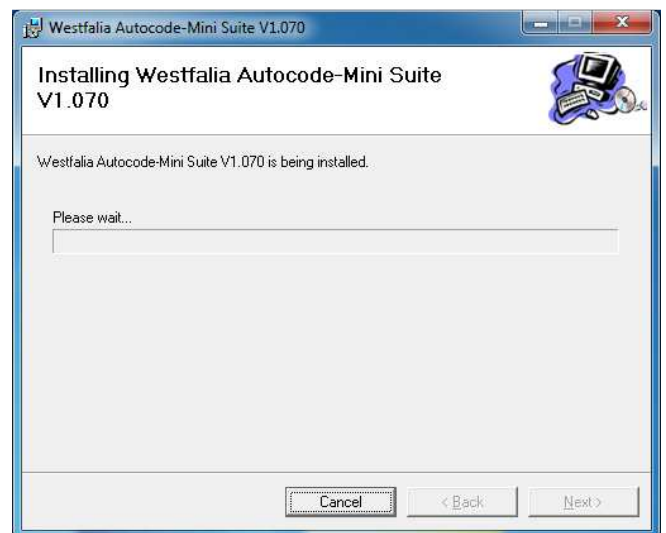
6. The **'Installing the Autocode-Mini PC software'** screen will be launched, once the software has been successfully installed select **'Next'**.

6. Εμφανίζεται η ένδειξη **"Installing the Autocode-Mini PC software"** (Εγκατάσταση του λογισμικού Η/Υ του Autocode-Mini). Μόλις το λογισμικό εγκατασταθεί σωστά επιλέξτε **"Next"** (επόμενο).



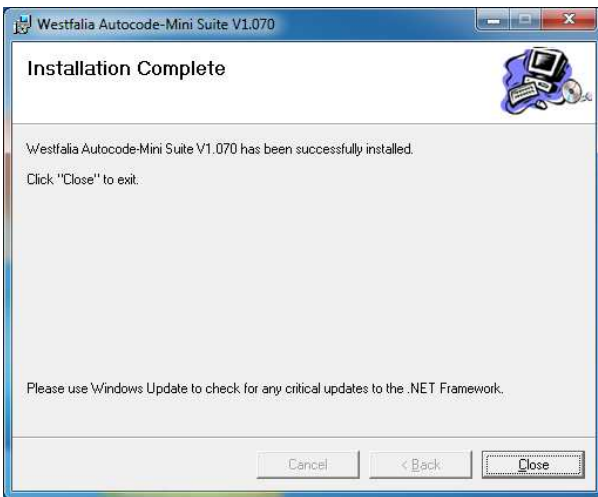
GB 7. You will see the screen **'Installation Complete'** that confirms that the installation was successful, select **'Close'**.

GR 7. Η ένδειξη **"Installation Complete"** επιβεβαιώνει πως η εγκατάσταση ολοκληρώθηκε με επιτυχία. Επιλέξτε **"Close"** (κλείσιμο).



8. Run the Autocode-Mini PC software application from the start menu, select **'Start' – 'Programs' – 'Westfalia' – 'Autocode-Mini PC software'**. (There will also be an icon installed onto your desktop).

8. Ξεκινήστε την εφαρμογή Autocode-Mini Suite από το μενού εκκίνησης **"Start" – "Programs" – "Westfalia" – "Autocode-Mini PC Software"**. (Το εικονίδιο για την εφαρμογή εγκαθίσταται επίσης στον υπολογιστή σας).

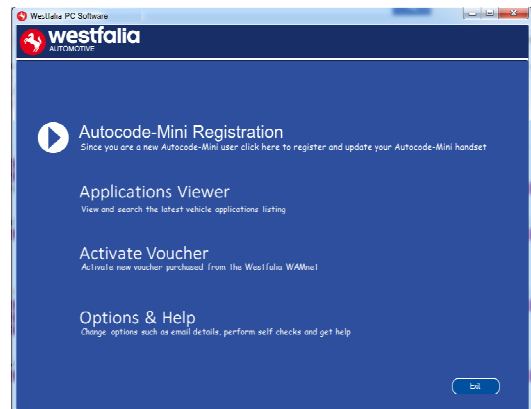
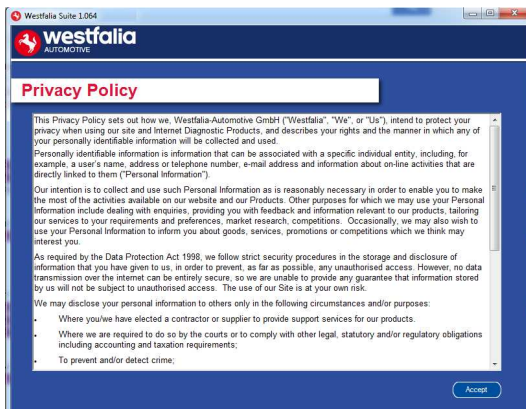


GB 9. Read the Privacy Policy and accept before continuing.

GR 9. Προτού συνεχίσετε μελετήστε και αποδεχτείτε τις διατάξεις προστασίας προσωπικών δεδομένων.

10. Select '**Autocode-Mini Registration**' in order to register the **Autocode-Mini**. First time registration is required before use.

10. Επιλέξτε "**Autocode-Mini Registration**" ώστε να καταχωρίσετε τη χειροσυσκευή **Autocode-Mini**. Αυτό είναι απαραίτητο για τη χρήση.

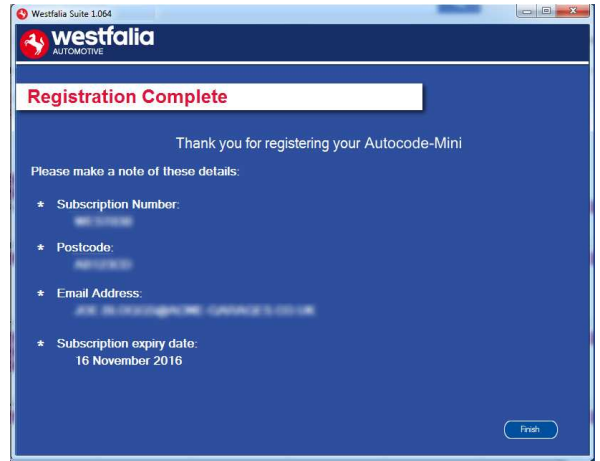


GB 11. Complete the '**Product Registration**' ensuring you complete all sections marked with a '*'. Once complete press the '**Next**' button.

GR 11. Ολοκληρώστε την καταχώριση προϊόντος με "**Product Registration**". Βεβαιωθείτε πως συμπληρώσατε όλα τα πεδία με αστεράκι "*". Μετά την ολοκλήρωση κάντε κλικ στο "**Next**".

12. Once the information has been submitted, the Customer Number, Postcode, Email address will be displayed back. Although these details are stored on your PC, It would be worthwhile making a note of these details in case you require them in the future.

12. Μόλις οι πληροφορίες διαβιβαστούν θα εμφανιστεί ο αριθμός συνδρομής, ο Τ.Κ., η ηλεκτρονική διεύθυνση και η διάρκεια της συνδρομής. Ακόμη και αν αυτές οι πληροφορίες αποθηκευτούν στον δικό σας Η/Υ, σας συνιστούμε να τις σημειώσετε κάπου για την περίπτωση που μπορεί να χρειαστούν στο μέλλον.

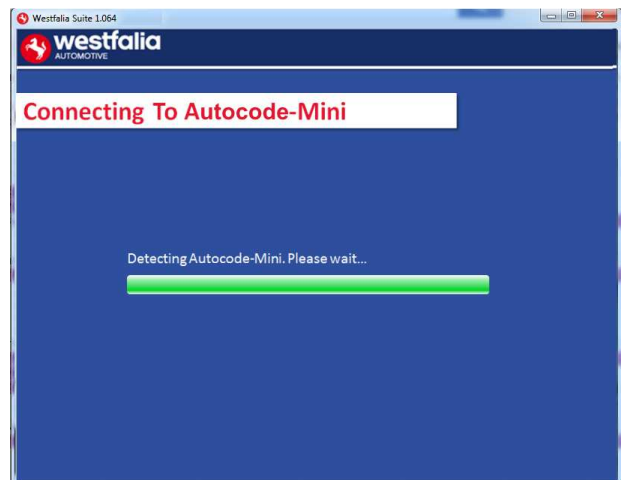


GB 13. Connect your Autocode-Mini as per the instructions within the Autocode-Mini update PC software. Connect mini USB to Autocode-Mini and USB to PC*

14. The Autocode-Mini PC software first needs to detect the Autocode-Mini.

GR 13. Συνδέστε τη χειροσυσκευή Autocode-Mini με τον υπολογιστή σας μέσω του καλωδίου USB όπως περιγράφηκε για μια πρώτη ενημέρωση του Autocode-Mini.*

14. Το λογισμικό Η/Υ του Autocode-Mini πρέπει πρώτα να αναγνωρίσει τη συσκευή Autocode-Mini.

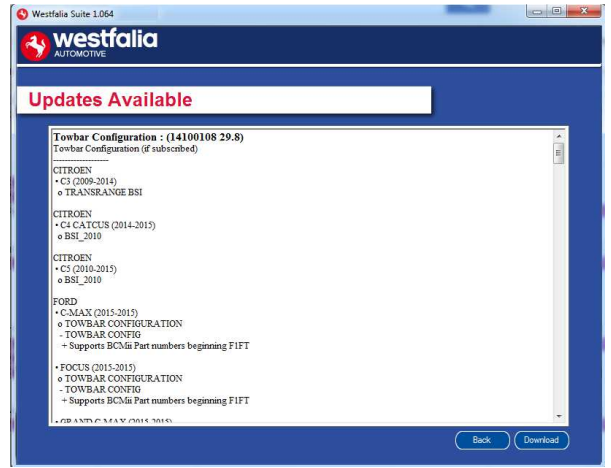
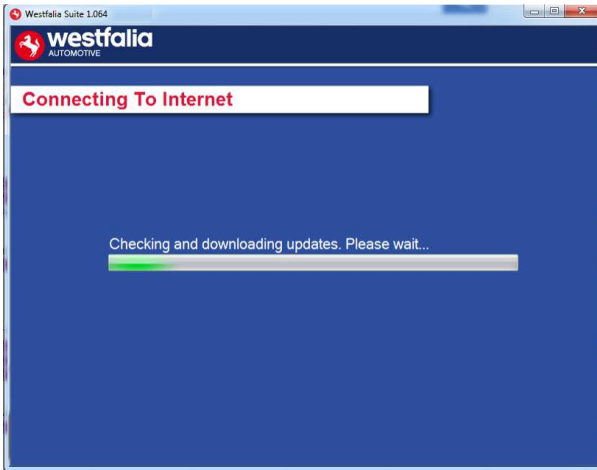


GB 15. The Autocode-Mini PC software will then connect to the Internet to register the Autocode-Mini and download your first update. There may be no new updates for your Autocode-Mini.

16. The latest updates are displayed, select **'Download'** to update your Autocode-Mini. It will be updated with the latest applications.

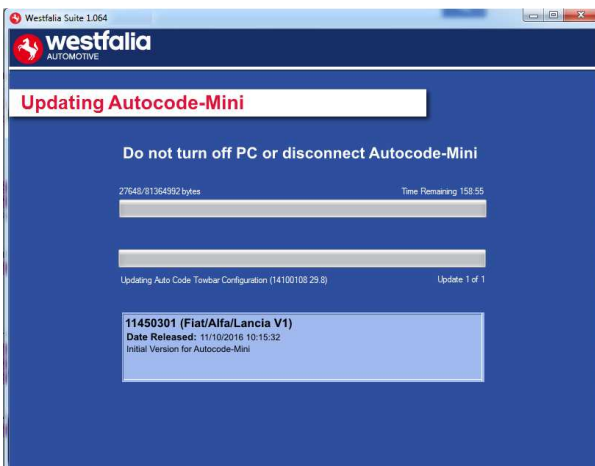
GR 15. Το λογισμικό Η/Υ του Autocode-Mini συνδέεται με το διαδίκτυο για να γίνει η καταχώριση του Autocode-Mini και για να κατεβάσει τις πρώτες ενημερώσεις. Δεν αποκλείεται εκείνο το διάστημα να μην υπάρχει καμία νέα ενημέρωση για το δικό σας

16. Προβάλλονται οι τελευταίες ενημερώσεις. Επιλέξτε **"Download"** για να εκτελέσετε την ενημέρωση του Autocode-Mini, να ενεργοποιήσετε τη συνδρομή και να λάβετε την τρέχουσα λίστα εφαρμογής.



GB 17. Please wait whilst the Autocode-Mini is updated, and follow the on screen instructions.

GR 17. Περιμένετε κατά τη διάρκεια της ενημέρωσης του Autocode-Mini και κατόπιν ακολουθήστε τις οδηγίες στην οθόνη.



GB *If a "Found New Hardware Wizard" dialog appears, please complete the driver installation before clicking next.

GR *Αν εμφανιστεί το μήνυμα "Found New Hardware Wizard" (Βρέθηκε οδηγός νέου ηλεκτρονικού εξοπλισμού), ολοκληρώστε πρώτα την εγκατάσταση των προγραμμάτων οδήγησης και μετά κάνετε κλικ στο "Next".

GB

GR

Autocode-Mini Update Procedure

GB

1. Run the Autocode-Mini PC software Application

From the start menu, select **'Start' – 'All Programs' – 'Westfalia' – 'Autocode-Mini PC software'**. (There will also be an icon installed onto your desktop).

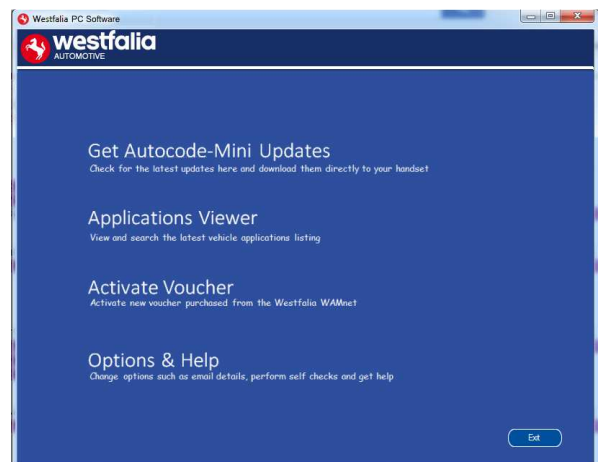
GR

1. Ξεκινήστε την εφαρμογή του λογισμικού Η/Υ του Autocode-Mini από το δικό σας μενού έναρξης **"Start" – "All Programs" – "Westfalia" – "Autocode-Mini PC Software"**. (Το εικονίδιο για την εφαρμογή εγκαθίσταται επίσης στον υπολογιστή σας).



2. Select the option **'Get Autocode-Mini Updates'**.

2. Επιλέξτε **"Get Autocode-Mini Updates"** (Λήψη ενημερώσεων Autocode-Mini).



GB

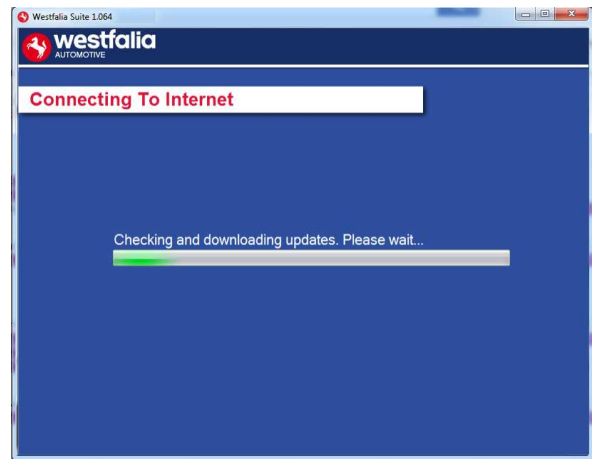
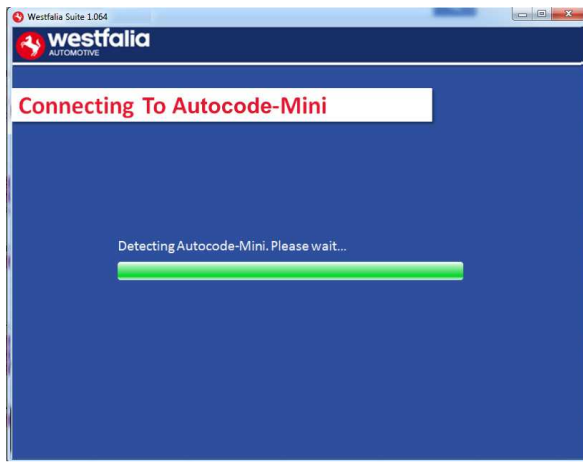
3. The PC software will now connect your Autocode-Mini to the download website to confirm your **Customer Number & Postcode**.

GR

3. Το λογισμικό θα συνδέσει το Autocode-Mini με την ιστοσελίδα λήψεων για να επιβεβαιώσει **Subscription Number & Postcode** (αριθμό συνδρομής και Τ.Κ.).

4. The software will now download the latest updates that you are entitled to.

4. Το λογισμικό θα φορτώσει τις πιο πρόσφατες ενημερώσεις για τη συσκευή σας.

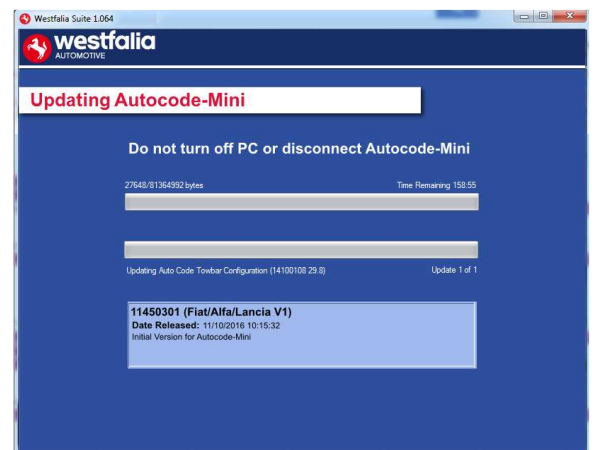


GB 5. The latest updates are displayed. Select **'Download'** to update your Autocode-Mini. It will be updated with the latest software.

6. Follow the on screen instructions.

GR 5. Προβάλλονται οι πιο πρόσφατες ενημερώσεις. Επιλέξτε **"Download"** για να φορτώσετε στο Autocode-Mini τις πιο πρόσφατες ενημερώσεις.

6. Ακολουθήστε τις οδηγίες στην οθόνη.



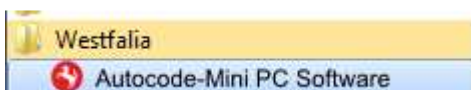
GB

GR

Options

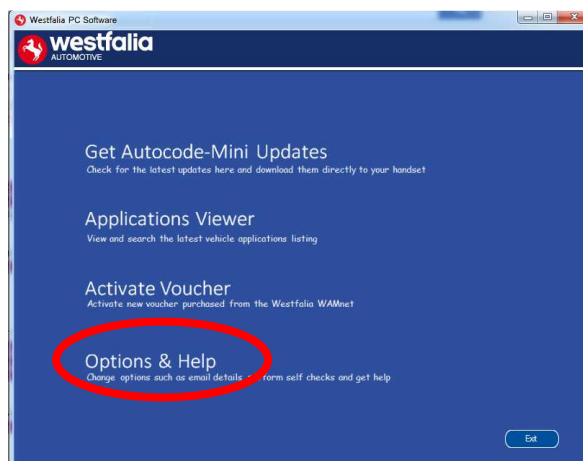
GB 1. Run the Autocode-Mini PC software application from the start menu select **'Start' – 'All Programs' – 'Westfalia' – 'Autocode-Mini PC software'**. (There will also be an icon installed onto your desktop).

GR 1. Εκκινήστε το λογισμικό Η/Υ του Autocode-Mini από το δικό σας μενού εκκίνησης **"Start" – "All Programs" – "Westfalia" – "Autocode-Mini PC Software"**. (Το εικονίδιο για την εφαρμογή εγκαθίσταται επίσης στον υπολογιστή σας).



2. Select **'Options & Help'** from the menu.

2. Από το μενού επιλογών επιλέξτε **"Options & Help"** (Επιλογές και βοήθεια).



GB 3. If you are advised to change your **Customer Number & Postcode** you can do this from here. Also please keep your email address up to date here to ensure you receive the latest information from.

GR 3. Αν σας ζητηθεί να αλλάξετε **αριθμό συνδρομής & T.K.**, αυτό μπορείτε να το κάνετε εδώ. Η ηλεκτρονική σας διεύθυνση εδώ πρέπει να είναι η σωστή ώστε να μπορείτε να λαμβάνετε πληροφορίες σχετικά με τις πιο πρόσφατες ενημερώσεις.

4. Selecting the **'Tests and checks'** button allows you to perform tests to verify that your Autocode-Mini is functioning correctly and that you are able to connect to the **www.westfalia-autocode.co.uk** website and download the latest software.

4. Με κλικ στο πλήκτρο **"Test"** μπορείτε να ελέγχετε αν το Autocode-Mini λειτουργεί σωστά και αν συνδέεται με την ιστοσελίδα **www.westfalia-automotive.com** για να πάρει από εκεί τις ενημερώσεις.

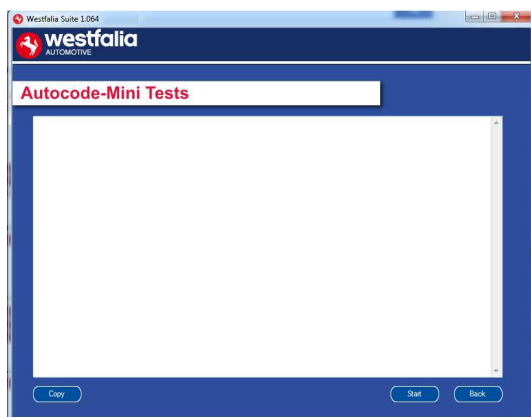


GB 5. You will be asked to perform these tests if you experience problems and need to contact a Product Support representative or engineer. This information is also reported back to the www.westfalia-autocode.co.uk website in order for the engineer to assist you in resolving your problem.

GR 5. Σε περίπτωση προβλημάτων ή μηνυμάτων σφάλματος συνιστούμε να κάνετε αυτή τη δοκιμή, όταν πρόκειται να επικοινωνήσετε με το τεχνικό τμήμα υποστήριξης πελατών ή με τον μηχανικό παραγωγής. Αυτές οι πληροφορίες αποστέλλονται επίσης στη διεύθυνση www.westfalia-automotive.com ώστε ο μηχανικός παραγωγής να μπορεί να σας βοηθήσει κατά την αναζήτηση λύσεων.

6. Selecting the '**Autocode-Mini re-install**' button allows you to force the Autocode-Mini to download your latest update again. This can be used if you think there is a problem with your last update.

6. Με την επιλογή του πλήκτρου "**Autocode-Mini re-install**" μπορείτε να επαναλάβετε την τελευταία ενημέρωση. Αυτό μπορεί να είναι χρήσιμο αν κάποια δυσλειτουργία οφείλεται στην τελευταία ενημέρωση.



GB 7. Connect your Autocode-Mini as per the instructions within the Autocode-Mini update PC software. Connect mini USB to Autocode-Mini and USB to PC. Refer to the '**Autocode-Mini Update Procedure**' for more information.

GR 7. Για τον σκοπό αυτό συνδέστε το Autocode-Mini όπως στο σχήμα και ακολουθήστε τις οδηγίες στο λογισμικό Η/Υ του Autocode-Mini. Συνδέστε το βύσμα Mini-USB με το Autocode-Mini και το βύσμα USB με τον υπολογιστή. Για περισσότερες πληροφορίες ακολουθήστε τις οδηγίες στη διαδικασία ενημέρωσης "**Autocode-Mini Update Procedure**".



GB Application Viewer

The Application viewer functionality allows you to view all of the vehicles supported.

The Application viewer allows you to narrow your search by Manufacturer, Model and Type and then shows you the coverage for different engine sizes and year. This allows you to identify if a vehicle will be supported prior to coming in to have work done.

GR Παρατηρητής εφαρμογής

Η λειτουργία παρατηρητή εφαρμογής σας επιτρέπει να προβάλετε όλα τα υποστηριζόμενα οχήματα.

Ο παρατηρητής εφαρμογής επιτρέπει τον περιορισμό της αναζήτησης με κριτήρια όπως κατασκευαστής οχήματος, μοντέλο και τύπος και δείχνει την κάλυψη των διαφόρων παραλλαγών κινητήρα και χρονολογίας μοντέλου. Προτού συμφωνήσετε ένα ραντεβού συνεργείου με τον πελάτη σας επιτρέπει να ελέγχετε αν ένα όχημα υποστηρίζεται.

| Manufacturer | Model | Type | Variant | Fuel | Engine Size | Year | Engine Code | Sys |
|--------------|-------|------|--------------------|------|-------------|-----------|-------------|-----|
| ALFA ROMEO | 145 | ABS | 1.3L | P/D | 1.3 | 1995-1998 | 335.01 | BO |
| ALFA ROMEO | 145 | ABS | 1.4 TWIN SPARK 16V | P/D | 1.4 | 1995-1998 | 335.03 | BO |
| ALFA ROMEO | 145 | ABS | 1.4 TWIN SPARK 16V | P/D | 1.4 | 1998-2000 | 335.03 | BO |
| ALFA ROMEO | 145 | ABS | 1.6 TWIN SPARK 16V | P/D | 1.6 | 1995-1998 | 332.01 | BO |
| ALFA ROMEO | 145 | ABS | 1.6 TWIN SPARK 16V | P/D | 1.6 | 1995-1998 | 676.01 | BO |
| ALFA ROMEO | 145 | ABS | 1.6 TWIN SPARK 16V | P/D | 1.6 | 1998-2000 | 676.01 | BO |
| ALFA ROMEO | 145 | ABS | 1.7 16V | P/D | 1.7 | 1995-1998 | 334.01 | BO |
| ALFA ROMEO | 145 | ABS | 1.8 TWIN SPARK 16V | P/D | 1.8 | 1995-1998 | 671.06 | BO |
| ALFA ROMEO | 145 | ABS | 1.8 TWIN SPARK 16V | P/D | 1.8 | 1998-2000 | 322.01 | BO |
| ALFA ROMEO | 145 | ABS | 1.9 JTD | P/D | 1.9 | 1998-2000 | 323.02 | BO |
| ALFA ROMEO | 145 | ABS | 1.9 TD | P/D | 1.9 | 1995-1998 | 336.01 | BO |
| ALFA ROMEO | 145 | ABS | 2.0 TWIN SPARK 16V | P/D | 2.0 | 1995-1998 | 672.04 | BO |
| ALFA ROMEO | 145 | ABS | 2.0 TWIN SPARK 16V | P/D | 2.0 | 1998-2000 | 323.01 | BO |
| ALFA ROMEO | 146 | ABS | 1.3L | P/D | 1.3 | 1995-1998 | 335.01 | BO |
| ALFA ROMEO | 146 | ABS | 1.4 TWIN SPARK 16V | P/D | 1.4 | 1995-1998 | 335.03 | BO |

GB Note: The coverage shows what is supported; there can be instances where the same vehicle has a different system fitted that isn't supported.

GR Σημείωση: Η επισκόπηση δείχνει αυτά που υποστηρίζονται. Δεν αποκλείονται περιπτώσεις όπου για το ίδιο όχημα έχουν τοποθετηθεί διαφορετικά συστήματα, που δεν υποστηρίζονται.

GB**GR**

Purchase Voucher

GB

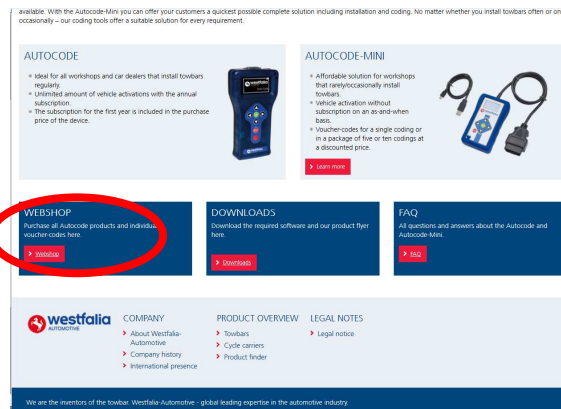
1. As a registered user, navigate to the Westfalia WAMnet and log in.

GR

1. Ως εγγεγραμμένος χρήστης πλοηγηθείτε στο Westfalia WAMnet και συνδεθείτε.

2. Select **'Webshop'**.

2. Επιλέξτε **"Webshop"**.

**GB**

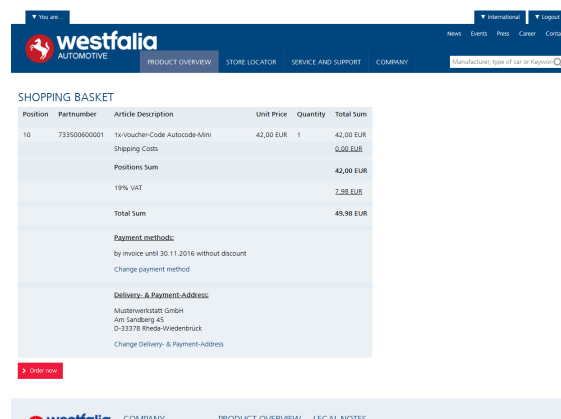
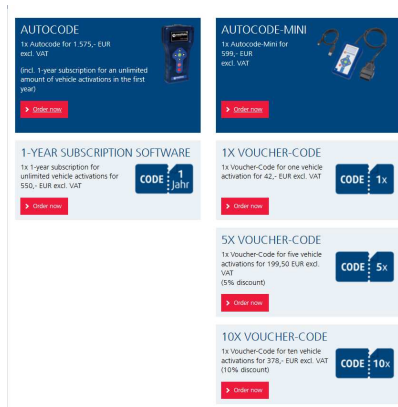
3. Find the product you want to purchase and select **'Order Now'**.

GR

3. Επιλέξτε το προϊόν σας και στη συνέχεια πατήστε το **"Order Now"** (Άμεση παραγγελία).

4. Review your basket. If all of your details are correct, select **'Order Now'**.

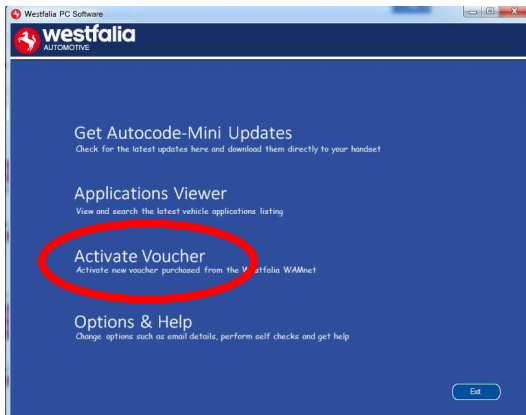
4. Ελέγξτε το καλάθι αγορών σας. Αν όλες οι λεπτομέρειες είναι σωστές επιλέξτε **"Order Now"** (Άμεση παραγγελία).



GB GR Activate Voucher

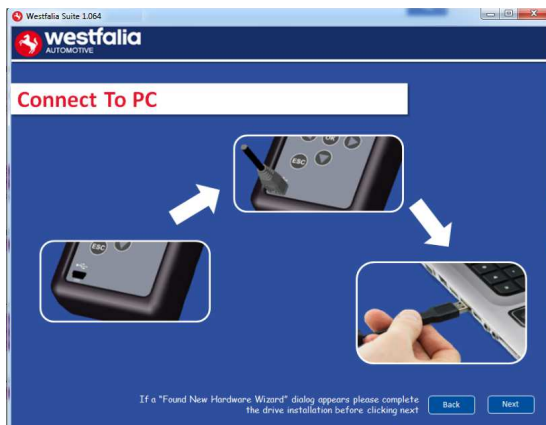
GB 1. Select **'Activate Voucher'** from the menu.

GR 1. Στο κύριο μενού επιλέξτε **"Activate Voucher"** (Ενεργοποίηση κουπονιού).



GB 3. Follow the On-Screen Instructions.

GR 3. Ακολουθήστε τις οδηγίες στην οθόνη.



GB 5. The voucher will then be applied.

GR 5. Το κουπόνι διαβιβάζεται.

2. Enter your 12-digit voucher code into the boxes provided.

2. Καταχωρίστε τον 12-ψήφιο κωδικό κουπονιού στα προβλεπόμενα κουτάκια.



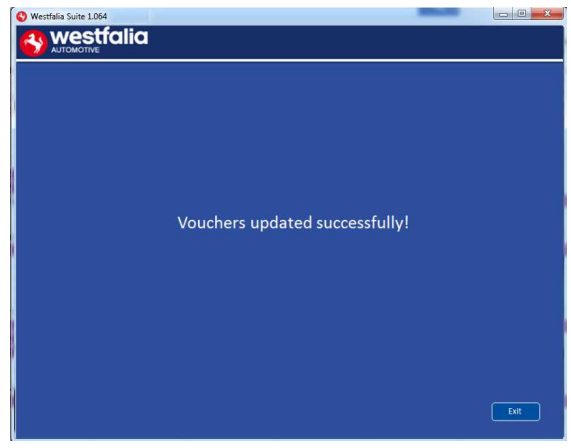
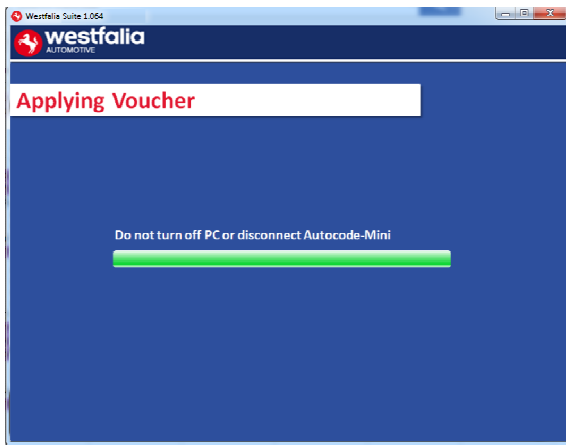
4. The PC software first needs to connect to the Autocode-Mini, then it will connect to the Internet to verify your voucher code.

4. Πρώτα πρέπει το λογισμικό Η/Υ να αναγνωρίσει τη συσκευή. Στη συνέχεια συνδέεται με το διαδίκτυο για να πιστοποιήσει τον κωδικό του κουπονιού σας.



6. Your device is now ready to use.

6. Η συσκευή σας είναι πλέον έτοιμη για χρήση.



GB**FAQ / Common Handset Error Codes**

- Q. How can I contact support?
 A. You can contact support by the following methods.
 Phone: +44 1225 702104
 Website: www.westfalia-AutoCode.co.uk
 Email: Via the www.westfalia-AutoCode.co.uk website
- Q. How do I know when an update is available?
 A. You will be notified of updates as they become available through the built in notification tool that installed as part of the Autocode-Mini suite.
- Q. I am getting a message saying 'File Missing'?
 A. The appropriate file is missing. Please check for updates.
- Q. How do I turn on the ignition on a keyless start vehicle?
 A. This is dependent on manufacturer but generally you would press and hold the start button for a period of time or press and release the start button. Please refer to owner's manual for more details

GR**Συχνές ερωτήσεις / Συχνοί κωδικοί σφάλματος**

- E. Πώς μπορώ να επικοινωνήσω με το τεχνικό τμήμα υποστήριξης πελατών;
 A. Μπορείτε ως εξής να επικοινωνήσετε με το τεχνικό τμήμα υποστήριξης πελατών:
 Τηλέφωνο: +49 5242 907-500
 Ιστοσελίδα: www.westfalia-automotive.com
 E-mail: Μέσω της www.westfalia-automotive.com φόρμα επικοινωνίας ιστοσελίδας
- E. Πώς θα μάθω αν υπάρχει διαθέσιμη ενημέρωση για μένα;
 A. Ενημερώνεστε τακτικά σχετικά με τις διαθέσιμες ενημερώσεις μέσω του ενσωματωμένου στο Autocode-Mini Suite εργαλείου ενημέρωσης.
- E. Εμφανίζεται το μήνυμα σφάλματος "File Missing" (Λείπει αρχείο). Τι πρέπει να κάνω;
 A. Λείπει το σωστό αρχείο. Ενημερώστε τη συσκευή με τη βοήθεια του λογισμικού Η/Υ.
- E. Πώς ενεργοποιώ τον διακόπτη εκκίνησης σε όχημα χωρίς κλειδί "Keyless Drive" (με πλήκτρο Start/Stop);
 A. Εξαρτάται από τον κατασκευαστή του αυτοκινήτου – Ανατρέξτε στο εγχειρίδιο του οχήματος. Συχνά πρέπει να πατηθεί το πλήκτρο Start/Stop και να κρατηθεί για μερικά δευτερόλεπτα.

GB

Technical Specification

| | |
|-------------------------------------|---------------------|
| Dimensions (without cables): | 133mm x 78mm x 38mm |
| Cable Length: | 1.10m |
| Weight (with cables): | 285g |
| Supply Voltage: | 8-18Vdc |
| Current Draw for vehicle supply: | Up to 150 mA |
| Current draw for USB PC Connection: | <100 mA |
| Operating Temperature Range: | 0°C to 40°C |
| Storage Temperature Range: | 0°C to 50°C |
| IP Rating: | IP20 |
| Maximum Operating Humidity: | 85% non-condensing |

Note: the unit must not be operated in wet conditions.

GR

Τεχνικά στοιχεία

| | |
|---|------------------------|
| Διαστάσεις (μχπχυ): | 133mm x 78mm x 38mm |
| Μήκος καλωδίου: | 1,10 m |
| Βάρος: | 285 g |
| Τάση τροφοδοσίας: | 8 – 18 V |
| Κατανάλωση ρεύματος στο όχημα: | Μέχρι 150 mA |
| Κατανάλωση ρεύματος στον Η/Υ μέσω καλωδίου USB: | < 100 mA |
| Θερμοκρασία χρήσης: | 0°C έως 40°C |
| Θερμοκρασία αποθήκευσης: | 0°C έως 50°C |
| Βαθμός προστασίας: | IP20 |
| Μέγιστη υγρασία κατά τη χρήση: | 85% (χωρίς συμπύκνωση) |

Επισήμανση: Η συσκευή δεν επιτρέπεται να χρησιμοποιείται υπό υγρές συνθήκες.