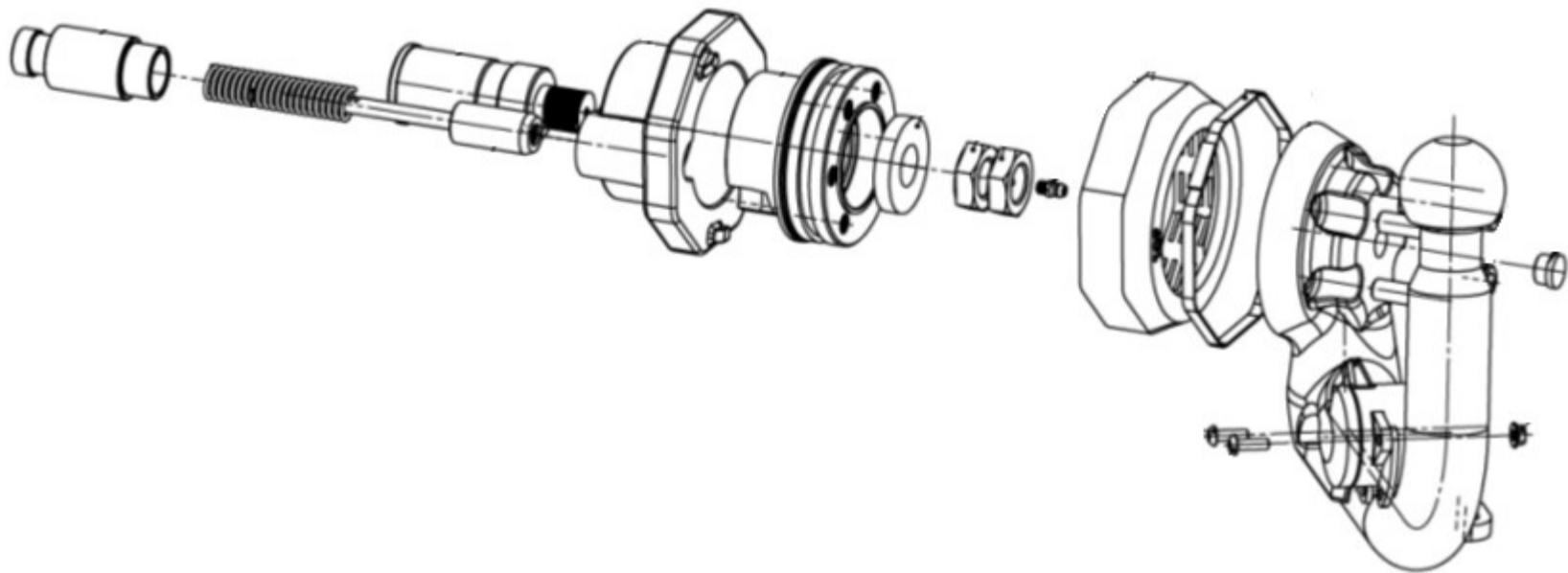


Formation R12ME

1. Aperçu du système R12ME



2. Connexion avec l'unité de contrôle de l'éclairage UCC2 -> liaison bus LIN USM avec UCC

L'UCC reçoit toutes les informations du véhicule et donne le feu vert à l'USM pour déverrouiller si les signaux sont appropriés.

3. Détails techniques de l'installation

- a. Installation de l'AVS
- b. Retirer le fusible pour le fonctionnement des ECUs. Installer le faisceau de câbles et le connecter au véhicule et au moteur de la CTA.
- c. Installer le faisceau de câbles et le connecter au véhicule et au moteur de l'AVS.
- d. Installer le bouton (percer un trou)
- e. Connecter électriquement la sonde au faisceau de câbles.
- f. Connecter les unités de contrôle (UCC et USM) et les fixer dans le véhicule
- g. Après l'installation complète : Utiliser le fusible pour le fonctionnement des unités de contrôle.
 - i. Ouvrir le hayon
 - ii. Véhicule à l'arrêt
 - iii. Pas de remorque branchée sur la prise
 - iv. Appuyez 2 fois sur le bouton et déverrouillez l'AVS.

4. Erreurs pendant l'utilisation / l'installation

- a. Utilisation de l'unité de commande USM sans connexion électrique au bouton sous tension -> message d'erreur USM (bip et LED)
- b. Utilisation de l'unité de commande USM avec tension sans moteur CTA connecté -> message d'erreur USM (bip et LED)

- c. Pas de connexion CAN de l'UCC au véhicule -> pas de libération de la fonction de pivotement
- d. Pas de connexion LIN de l'UCC à l'USM -> pas de libération de la fonction de pivotement.
- e. La LED s'éteint -> feux de position actifs, les conditions de déclenchement sont levées.
- f. La broche de l'adaptateur 13/7 reste dans la prise
 - i. -> Avec un micro interrupteur dans le socle, l'AVS n'est pas déverrouillée
 - ii. -> Dans le cas de véhicules sans microcontact dans la prise, l'AVS est déverrouillée / risque d'endommagement du véhicule
- g. Tension de la batterie insuffisante $U \gg 10,5V$ -> pas de déclenchement de la fonction de pivotement
- h. Mettre le véhicule en mode veille (repos du bus CAN) pour supprimer ou sauvegarder les erreurs
- i. Protection du jeu par USM -> pas de libération de la fonction de pivotement
- j. Appui trop rapide / trop court sur une touche -> message d'erreur USM (bip et LED)
- k. Touche enfoncée trop longtemps -> message d'erreur USM (bip et LED)
- l. Pas de 2 pressions de touche dans les 4s exécutées -> relâchement expiré à nouveau / l'AVS ne balance pas
- m. L'AVS non sécurisé n'est pas verrouillé rapidement : par exemple, déverrouiller / ouvrir la porte au réveil du véhicule -> message d'erreur USM (bip et LED). Le feedback de l'AVS non sécurisé se termine toujours environ 30s après la mise en veille du véhicule.
- n. En cas de fusible défectueux, il n'y a pas de retour d'information via le bouton - > doit toujours être assuré en premier lieu.
- o. L'USM contrôle le moteur de l'AVS même sans mécanique et doit fonctionner en toute sécurité - > en cas de défaut mécanique, le test électrique est possible (démontage du moteur uniquement possible si le rack est complètement libre !)
- p. Le déverrouillage du R10/R12 sous la neige et la glace peut ne pas être réussi et reste sous le pare-chocs. Cependant, il doit toujours revenir à l'état sûr/verrouillé après l'actionnement.
- q. Les systèmes qui ont été pivotés très fréquemment n'ont généralement qu'un faible effet de freinage pour la rotation de la rotule et il peut y avoir un mouvement correct de la position de repos à la position de travail sans intervention de l'utilisateur.



**Veillez lire attentivement
avant toute utilisation**

**Pour plus d'informations, veuillez
consulter le site:
www.westfalia-automotive.com**

POUR FIXER

POUR RETIRER

1.



Eteindre le véhicule et ouvrir le coffre

1.



Eteindre le véhicule et ouvrir le coffre

2.



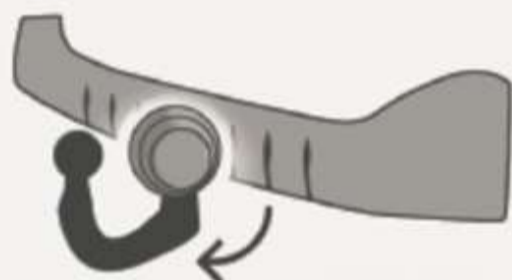
Presser le bouton de démarrage 2 fois jusqu'à ce
qu'il clignote rouge

2.



Débrancher la prise remorque

3.



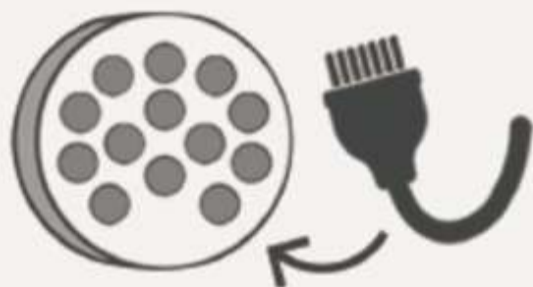
Tirer sur la rotule et la verrouiller

3.



Presser le bouton de démarrage 2 fois jusqu'à ce
qu'il clignote rouge

4.



Brancher la prise remorque et vérifier
le fonctionnement des feux

3.



Pousser sur la rotule et verrouiller

GET IN TOUCH:

01244 284 500 - uk-ecommerce@horizonglobal.com

Westfalia UK Ltd, Drome Road, Deeside Industrial Park, Deeside, CH5 2NY.